

BECI THE CAFE

< BECI 第2キャンパス, 女性限定 >



なぜ バギオ?

英語学習に最適な環境

フィリピン/バギオは年間を通じて涼しい気候です。この過ごしやすい気候のおかげで、バギオは英語学習に最適な場所と言えます。

教育都市としてのバギオ

バギオには、6つの大学とその他の有名な学校を含め10以上の高等教育施設があります。このような教育都市としての強みを生かして、当校BECIは、十分なトレーニングを受けた講師による授業と、講師トレーニングのための特別なプログラムを提供しています。また、バギオは植民地時代にアメリカ人により開発されたという地域的特性を持っているため、地元の人々の英語レベルは総じて高いと言えます。

安全な街

バギオ市は、犯罪率の低い街として知られています。警察署へのアクセスがしやすいことと警察が提供するサービスにより、地元の人々の安全は守られています。バギオ市の緊急医療サービスと消防署も、訓練を受けた人員や専門スタッフを整え、必要時に救急車や消防車を出動させられるよう常に準備を整えているので信頼して頂けます。緊急時には117番に電話して頂くことで、市の担当部署が対応します。

旅の中心地としてのバギオ

バギオ市には旅行者向けの場所がたくさんあります。公園や、ショッピングモール、レクリエーション施設があり、レストランやカフェも街の至る所にあります。バギオ市の周辺にも、様々な観光地があり、例えば、サン・フェルナンドの海岸、パンガシナン州のハンドレッド アイランド、世界遺産の1つでもあるバナウエの棚田、コルディエラ地域で最も有名な文化遺産サガダ洞窟がそれらです。



なぜ BECI THE CAFE ?



**女性学生のための
特別な空間で
英語スキルの上達!**



**強化された防犯で
安全を保証。
最も安全なキャンパス!**



**女性学生のための特別プ
ログラム。
24時間自由に使用可能!**

BECI THE CAFEはBECI第2キャンパスで、当キャンパスは、外国人を対象にした語学学校の中では初めての女性のみを対象にしたキャンパスとなります。学生の皆様には、英語でコミュニケーションができるようになって頂くため、楽しい教育環境を提供します。マンツーマン教室、グループ教室、バルコニー、庭、ダイニングルーム、ラウンジ、そして調理スタジオを使って頂くことで、学習と休養に最適な時を過ごして頂けると思います。

BECIメインキャンパスから車で約20分の距離に位置し、キャンパス7の中の富裕層が住む地域内にあります。市内でも最も安全な場所の内の1つに当キャンパスは位置しているので学生の安全は確保できています。ガードハウスにはガードマンが日中夜間ともに常駐し、当キャンパスが位置する地域にも住民の安全を守るため夜間の門限が設けられ監視が行われています。

当キャンパスで提供する下記の特別プログラムが他と違うユニークな点です。

- 1)言語を通じた国際交流プログラム 当キャンパスの学生は自分の第1言語をフィリピン人の大学生に教えることができ、同時に英語を彼らから学ぶこともできるプログラムです。
- 2)美容サービス マッサージと肌ケアのサービスがあります。
- 3)世界の料理クラス 様々な国の料理を学びあう機会を提供します。
- 4)施設 教室と料理スタジオは学生の皆様に開放されています。

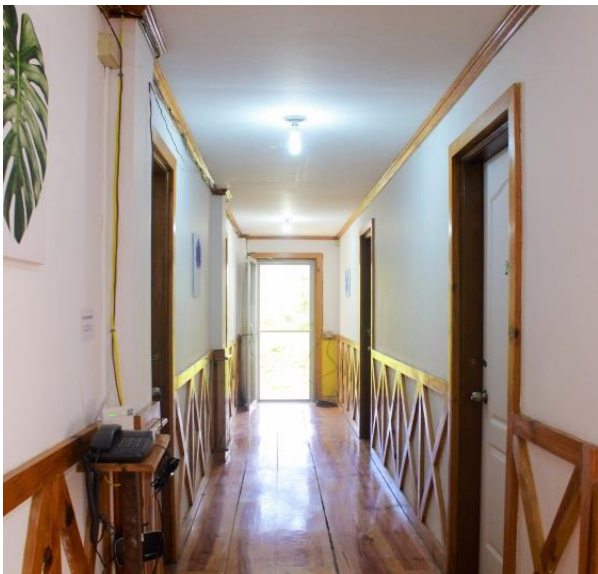
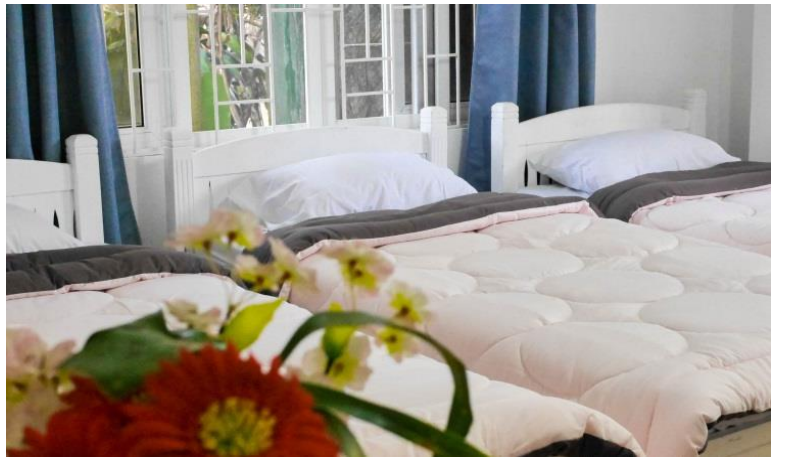


クラスビルディング



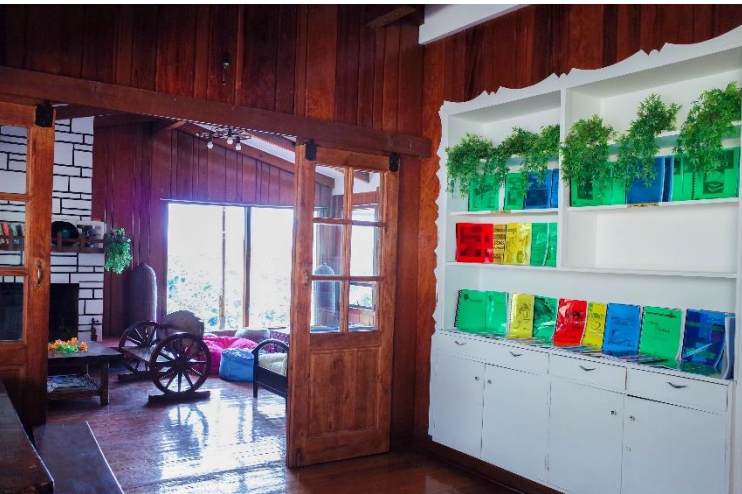
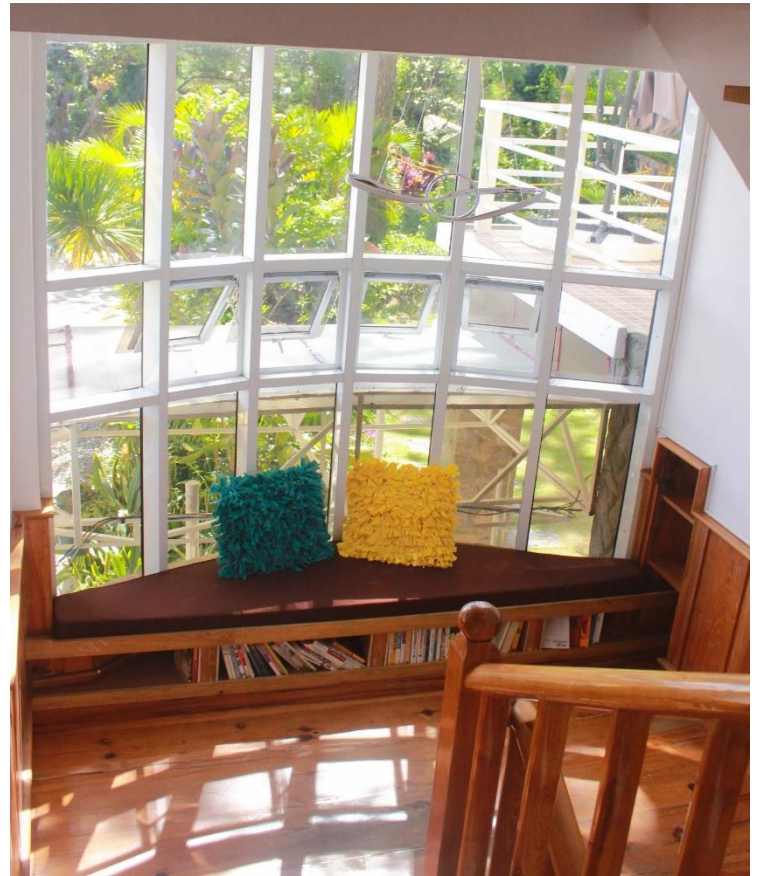


学生寮





その他施設

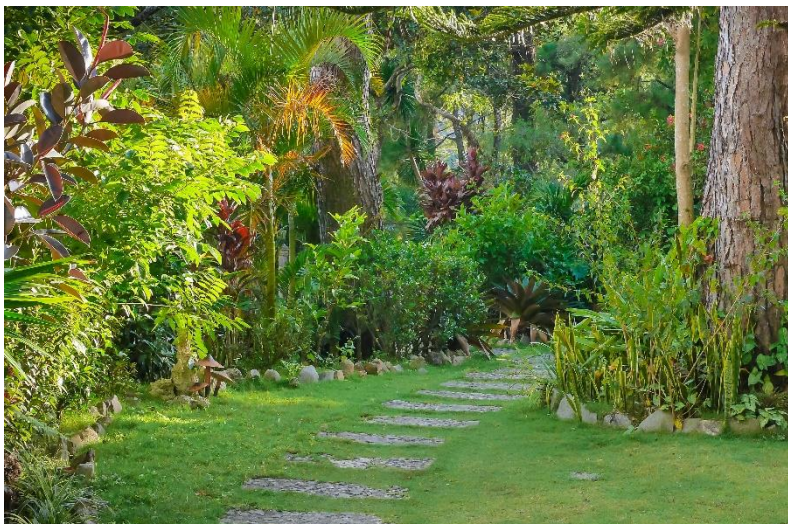


▼大型のスーパーマーケット（C&Triple A Grocery Store）BECI the Cafe から徒歩10分▼





キャンパス



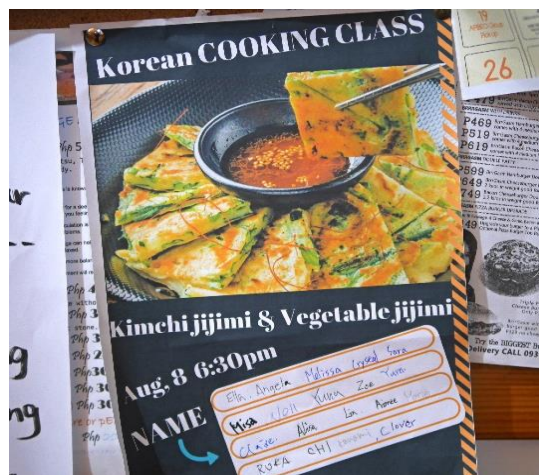


特別プログラム

BECI THE CAFE（レディースキャンパス）では、女性学生のために特別なサービスを提供しています。

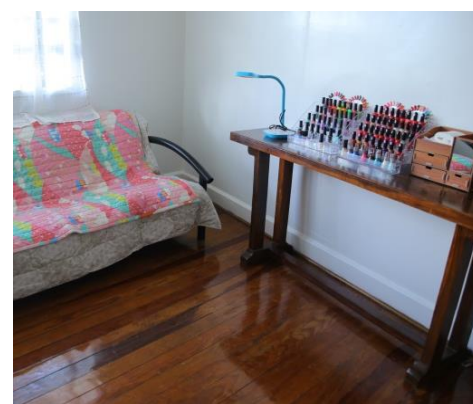
▶ 料理クラス

毎週水曜日夜に開催される世界の料理クラスで、学生の皆様は、BECIカフェがご用意するモダンかつ白を基調にした料理スタジオにて、ご自分の友人の国の様々な食べ物を調理することができ、異なる文化を学ぶこともできます。



▶ マッサージと美容ケアサービス

キャンパス内のマッサージとスキンケアサービスを提供する施設にて、学生の皆様には日々の勉強でのストレスを癒して頂くことができます。毎月計2枚のクーポンが学生の皆様には配られ、マッサージやネイルケアなどをご利用いただけます。



▶ 言語を通じた国際交流プログラム

隔週日曜日、学生の皆様はBECIカフェと協力関係にある地元の州立大学の大学生と共に、互いの言語を教えあう国際交流プログラムに参加して頂くことができます。このプログラムを通じて、学生の皆様はフィリピン人の友人を作ることができ、教室の外でも英語スキルを向上させる機会を持つことができます。





コース

セミスパルタ コース

SPEED ESL

最大9コマ
(時間)

当校で最も長い歴史をもつプログラムが、このセミスパルタ (SPEED ESL)プログラムです。このプログラムは、初心者、中級者向けのプログラムです。学生は、様々な指導方法を用いた専門的な教育を受けることができます。それにより、当プログラム学生の皆様は、スピーキング、リスニング、リーディング、ライティングの各スキルをバランスよく学習して頂くことを通じて、英語を使いこなせるようになることを目指します。



1:1 クラス
4時間

スピーキング、リスニング、
リーディング、ライティング

グループ
クラス
2時間

- 学生のレベルに応じたクラス
- 教材は担当講師が作成

ナイトクラス
(オプション)
最大3時間

-(例) ネイティブ講師による会話
/ 発音クラス
-(例) 文法クラス
-(例) 構文パターンクラス

スパルタ以外の学生が、SPプログラム/REHABプログラムを受講希望の場合、別途追加料金が必要になります。
SPプログラム：2,000ペソ (4週間) / REHABプログラム：1,000ペソ (1週間)

スパルタ コース

SPARTA ESL

11コマ
(11時間)

SPEED ESLに比べタイトなスケジュールをこなすことが求められるコースです。コース開始日から終了日まで英語言語能力の向上に焦点を当てたコースです。当コースは、管理された下で学習することを好む「受動的」学生向きです。平日の外出が禁止されており、学生はSPプログラムを通じて、スピーキングでの表現・文法・発音の間違いを修正することが出来、スピーキングスキルに特に焦点を当てて学習して頂くことができます。さらに、1週間 (1日4時間×5日間) の発音矯正プログラムに参加して頂くことで、発音の特訓も受けて頂くことが可能です。



1:1クラス
5時間

スピーキング、リスニング、
リーディング、ライティング、
ボキャブラリー

グループ
クラス
3時間

- 学生のレベルに応じたクラス
- 教材は担当講師が作成

ナイトクラス
(必須)
3時間

-(例) 発音クラス
-(例) 会話クラス
-(例) 語彙クラス

BECIカフェキャンパスでESLコースを受講後、BECIメインキャンパスにてテスト対策コース (TOEIC、TOEFL、IETLS)を受講して頂くことも可能です。



スピーキング集中プログラム



概要

トレーニング期間中、定期的にスピーキング能力の向上具合をテストにより確認します。また、各学生の弱点（語彙、文法、発音等）を指摘し、学生が弱点を克服できるよう指導します。

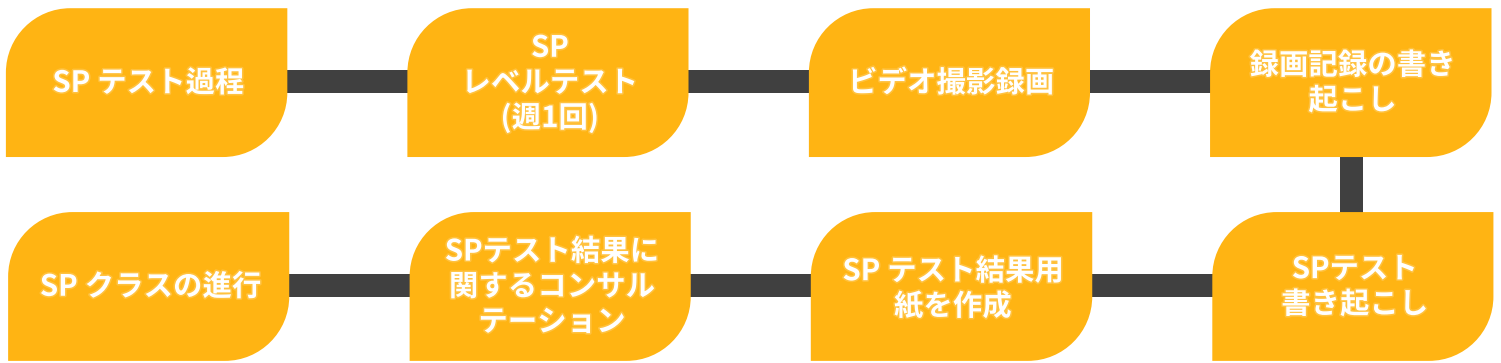
テスト方法

テストの全過程を録画記録します。テスト手法として、インタビュー、質問応答、写真描写、与えられたトピックについての説明などが含まれます。

評価方法

SPプログラム担当の専門講師が、録画記録された各学生のスピーキングテストでの文言全てを書き起こします。そして、文法、発音、表現の間違いをチェックします。点数は、客観的な基準（発音、強勢、抑揚、語彙、文脈一致性、文脈正確性、聞き手の理解、正確な文法、洗練された表現の柔軟な使用等）により9段階に分類されます。これらのカテゴリーの各得点により、学生のレベルが導出されます。

SP テスト過程



SPテストの回数

- *セミスバルタ (SPEED) ESL-月1回
- *スバルタESL-週1回

SP テスト書き起こしとテスト結果

Transcription

MONTHLY TEST

English Name: Kayden
Examiner: Teacher Rence

Examination Date: October 2-5, 2018
Transcribed by: Rona

Cue Card # B4

In two minutes, share/state your own opinion about the topic.

➢ How can you make an ordinary day to an extraordinary one?
Explain your answer.

Kayden: Uh... we always want to our weekend or holiday, right. So, I think we... we always live in an ordinary day. And at the two and no and Monday to Friday so I think our ordinary day to change some uh... habit or a little something new ~~find~~ find something new. So I think first, I think uh... we are have to something to have to do it or something to do like using our to break time or and then our a... after our dinner time. Second, I will go to different something places so for ~~esample~~ example go to JM mart or go to the rounges (lounge). But it is so interesting and then a little... a little moment we will something to new special felling to get this habit, I thing (think).

SPテスト書き起こし

- 表現** 不自然な表現を指摘し、簡潔な表現を紹介します。
- 文法** 間違った文法を正しいものに訂正します。
- 発音訂正** SP録画担当講師が学生の発音の間違いを指摘し、正しい発音を指導します。

Month of October 2018 (Level: Verb Tenses)

Category	4th test	5th Test
Grammatical Accuracy	6.0	5.5
Grammatical Range	6.0	5.5
Comprehension	6.0	5.5
Completeness of content	7.0	6.5
Cohesion	6.0	5.5
Vocabulary	7.0	6.5
Fluency	5.0	4.5
Stress	6.0	5.5
Intonation	5.0	4.5
Pronunciation	5.0	4.5

• Total score: 61%

Speaking Level:
Intermediate 1
(1-1)

- Can understand the main points of clear standard input on familiar matters regularly encountered in work, school, leisure, etc.
- Can deal with most situations likely to arise while travelling in an area where the language is spoken.
- Can produce simple connected text on topics that are familiar or of personal interest.
- Can describe experiences and events, dreams, hopes and ambitions and briefly give reasons and explanations for opinions and plans.

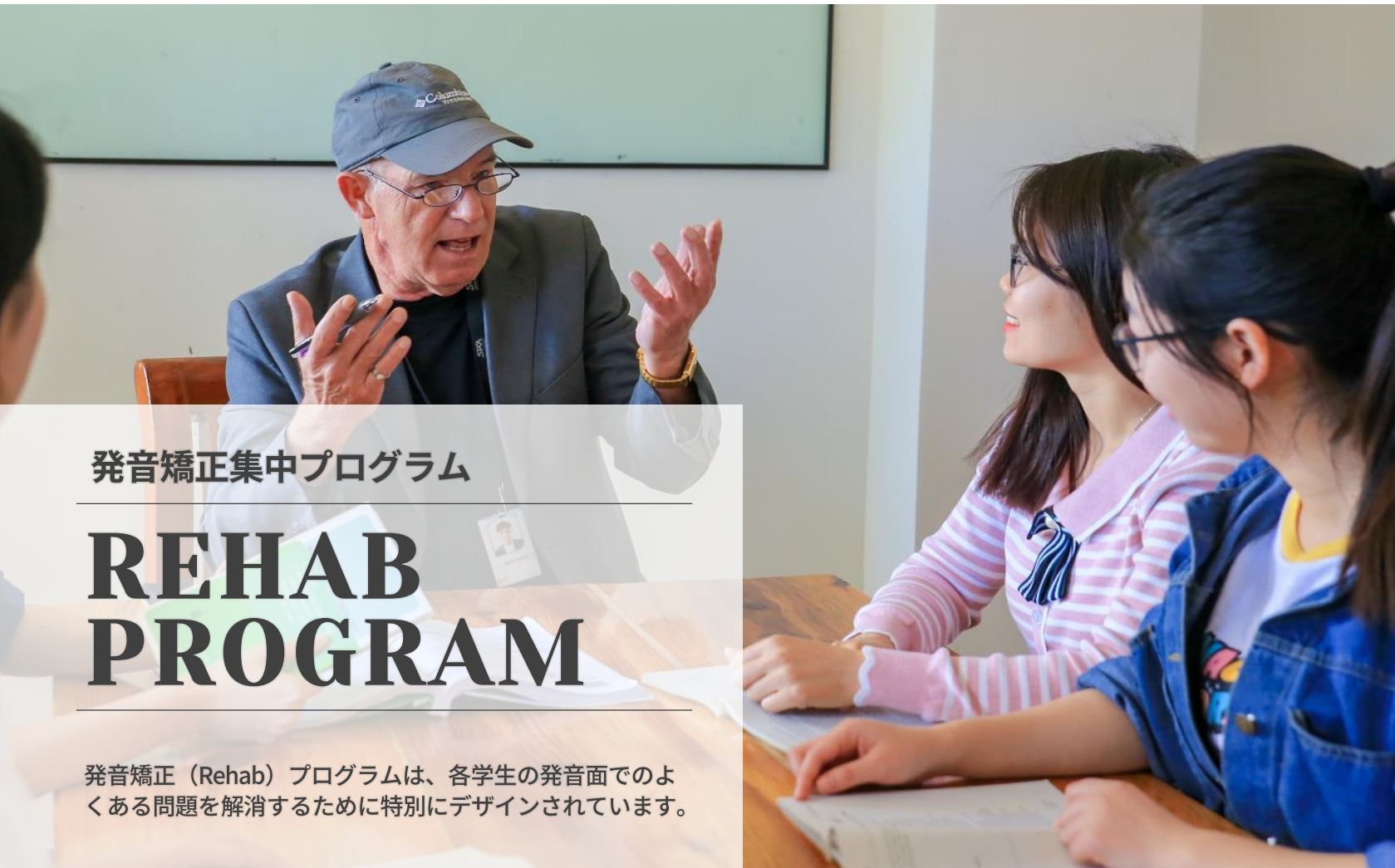
SP 評価基準と結果

9分野（文法の正確さ、理解、文構成力、語彙、流暢さ、発音、ストレス、イントネーションなど）の評価

結果解説

SPプログラムの主目標は、日常よく使う表現の数を増やすことと学生のスピーキングでの間違いを即座に訂正することです。これにより、学生は、日常での英会話の中で正しい表現を使うことができるようになります。

学生は、本プログラムを通じて、1週間のうちに、正しい表現の使用や正しい発音での会話をするのが期待できます。また、3～4週間後には様々な表現をマスターすることが期待できます。SPテストの得点レベルは、1～9までの段階に分けられます。4から6のレベルが中級程度、7から9のレベルが上級になります。



発音矯正集中プログラム

REHAB PROGRAM

発音矯正 (Rehab) プログラムは、各学生の発音面でのよくある問題を解消するために特別にデザインされています。

概要

発音のレッスンがネイティブのアメリカ人講師により提供されます。クラスは学生最大5人までの定員で、1週間の集中プログラムとなります。

対象

スパルタESL学生 (必須)、希望するIELTS/TOEIC/TOEFL 学生は追加料金なしで当プログラムに参加して頂けます。SPEED ESL学生で、発音矯正集中プログラムに参加希望する学生は、別途追加料金として1000ペソをお支払い頂きます。

授業

アメリカ人講師と4時間の発音に関する授業の後、フィリピン人講師と2時間の復習

時間

1 P.M~5 P.M (アメリカ人講師)
7 P.M~9 P.M (フィリピン人講師)

特徴

発音矯正集中プログラム期間中はEOP(English Only Policy)の徹底と他学生とは別のマネージメントが行われます。



BECI THE CAFE (第二キャンパス)

#43 Gladiola Street Amparo Heights, Camp 7, Baguio City

BECI (メインキャンパス)

381 purok 5, Dontogan, Baguio City

Office In Japan

東京都 豊島区 南大塚 3丁目 36-7 南大塚T&Tビル6F
Minamiotsuka T&T building 6F, 36-7, 3, Minamiotsuka, Toshima-ku,
Tokyo, 170-0005, JAPAN

Tel. 080 9512 7646

Email contact@beci-academy.com