



EVAcademy



---

**MUCH  
MORE**

THAN AN ENGLISH SCHOOL  
...

# INDEX

## INTRO

なぜフィリピン ... 2

私達について ... 3

## STUDY

英語教育 ... 5

コース概要 ... 6

ESL ... 7

IELTS ... 8

TOEIC ... 9

TOEFL ... 9

Nursing ... 10

Business English ... 10

学生の証言 ... 11

## FACILITIES

キャンパス ... 12

アカデミー ... 13

学生寮 ... 15

レクリエーション施設 ...

17

## WE LOVE HIGH STANDARDS

We know what you think: this looks too good to be an English school. Well ... it is. EV ACADEMY is the first of its kind: a new generation of English institute abroad delivering the highest standards in terms of both education & facilities. Read more and make your own opinion ...





# なぜフィリピンのセブ で英語を学ぶのか？

セブの熱帯の島は、アジアのほとんどの首都からほぼ数時間離れた東南アジアのフィリピン列島の中央に位置しています。2000年初期以来、あらゆる年齢層や国籍の学生を歓迎しています。英語学習のための最重要地として

セブは2000年代の初め以来、あらゆる年齢層や国籍の学生を歓迎しており、英語学習の最先端として成長を遂げました。こちらにその理由がございます。

## 英語文化

フィリピンは世界で5番目に大きな英語圏の国であり、英語は2つある母国語のうちの1つです。

## 低価格で多くを得る

フィリピンは低価格で多くをあなたに提供します！セブでの英語のフルコースは、他の英語圏の国で同様のプログラムよりも50%ものコストを抑えることができます。

## 勉強することを簡単に！

ほとんどの留学生にとって、入国前に観光ビザ、学生ビザは必要ありません。航空券を手に入れて、セブに来てください。EVアカデミーがケアをいたします！

## フィリピンの感動

フィリピンがなぜ常に「アジアの笑顔」と主張され続けるのか不思議ではありません！フィリピン人の自然なおもてなしと忍耐力があなたの学習体験を確実に快適に、生産的にするでしょう。

## 留学&ホリデー

セブは熱帯の楽園です。白い砂浜のビーチ、息をのむような水中の世界の美しさ、巨大なショッピングモールで楽しむことができます。セブには英語学習と、他では見つけることのできない発見を遂げられる旅行を組み合わせることによって、あなたの滞在を忘れられないものとするでしょう。

## ぎっしり詰まったパッケージ

あなたの利便性のために、セブのほとんどの英語学校はデイリークラス、宿泊、食事、オプションアクティビティを組み合わせた充実したパッケージを提供しています。それ故に、あなたの時間とエネルギーを節約することができます。



# EVアカデミーについて

短期的に、EVアカデミーは2002年からフィリピンで先駆的な英語学習機関であり、セブで初めて全国商標となっている「集中英語プログラム」(IEP)の開発・発展を遂げています。

2009年には全国最大規模のESL語学学校を開校し、また「学校&リゾート」というコンセプトを立ち上げたことによって歴史的な第一歩を踏み出しました。

あなたにベストを提供できるよう、常に新しい目標を設定し何かを創り上げていくことが大好きです！



## TAKE YOUR ENGLISH LEARNING EXPERIENCE TO A WHOLE NEW LEVEL ...

Establishment : 2004

Management : China, France, Japan, Philippines, South Korea, Taiwan, Vietnam

Address : Governor Cuenco Avenue, Nasipit, Talamban, Cebu City 6000 (Philippines)

Phone number : (+63) 32.384.4755

Website : www.evenglish.com

Email: ev-global@hanmail.net

Capacity : Up to 300 students

we are on



Thai Boran Massage 🖐️

Toppoki Man ✖️

Calda pizza ✖️

Barbeque Boss ✖️

Woodridge 🏛️

Bollywood ✖️

Gaisano mall 🛒

🏠 Aicila Suites hotel

🏪 convenience store

+ pharmacy

☕ Cafe Egao



✖️ Bianco's pizza

✖️ KFC

🏠 Santo Nino Village

✖️ Jollibee

+ Gullias hospital

🏛️ University of the Visayas

✖️ Spicy

🏪 BTC mall

🏛️ University of Cebu





## 教育の 専門家たち

留学する際、高いモチベーションを維持することは時に難しいことがあります…EVでは、あなたの行く道と計画、目標を達成させるための構造とシステムを築いたことにより教育の専門家となりました。



## WE ARE LEGIT

2014年以来、EVアカデミーは海外（中国、ロシア、台湾、タイなど）教育機関でフィリピン代表として選ばれた、全国トップの英語学校の一つとしてDOT（観光局）からの認識を受けています。私たちはTESDAの認定を受けており、CALA（セブ国際語学アカデミー協会）の活動メンバーの一員です。EVはセブの唯一のTESOL認定機関であり、TESLAと親密な関係を築き協力して活動しています。



## 成功の繁栄

EVでは自分自身で何を望むのか考える生徒が多く存在します。。ビジネスチームとして、私たちはこのアドベンチャーを始めました…そしてこの15年間、私たちは15,000人以上の学生が成功物語を築けるよう手助けしてきました。私達と一緒に波に乗ってサーフしましょう！



# 100%

ジュニアグループの  
お客様が毎年戻って  
くる

15,000人  
2002年からの学生

18 か国  
からの留学生

## IDP IELTS 公式センター

EVアカデミーは月に3回、IELTS公式会場センターとして  
IDPと協力し提供しています。



## 毎日のプライベート レッスン

1日4、6…最大8つのクラスをお楽しみく  
ださい!!! (講師1人/学生1人)



## ホリスティック教育

総括的な教育経験。努力とくつろぎの適切な  
バランスを見つけます。EVは詳細に注意  
を払い、あなたの学習スタイルと、クラス  
メイトとの交流を第一に考えます。



## TOO COOL FOR A SCHOOL

英語の勉強をするために数日間、数週間、数か月、海外で時間を費やす計画を立てていますか？もしも学業において確かな評判を持つ学校、また魅力的で芸術に触発され、かつ、ユニークなリゾート感を味わえるを探しているなら、EVアカデミーに是非お越しくださいませ。



# 英語教育

EVアカデミーの教育システムと共通コースの簡単な説明

## 学習プランを選択してください

学習プランは何ですか？ (or スパルタ?)

各英語コースとあなたのデイリースケジュールを結びつける一連の条件です。  
EV ACADEMYは、SP1とSP2という2つの異なる学習プランを提供しています：



**SP1**  
intensive

SP1は、明確なゴールと、真のアンビションを持つ生徒のために設計されたものです。

**I GO INTENSIVE**

日々あなたの進歩を見るための単語と文章テスト (2×15分)+義務自習学習

門限：月曜日 - 木曜日：外出禁止

金曜日：17:00 ~ 00:00

土曜日：05:00 ~ 00:00

水曜日：05:00 ~ 22:00

デイリーテストは提供していません

門限：月曜日 - 木曜日：17:00 ~ 22:00

金曜日：17:00 to 00:00

土曜日：05:00 to 00:00

日曜日：05:00 to 22:00



**SP2**  
semi intensive

SP2は、英語学習とセブの生活を楽しむことを目的とする生徒のために設計されたコースです。

**I GO SEMI INTENSIVE**

## デイリースケジュール

6:00 - 6:30 モーニングコール

06:40 - 07:30 オプショナルクラス

07:00 - 08:00 朝食 |●| / 単語テスト (15 分)

8:00 - 11:55 午前中のクラス

12:00 - 13:00 昼食 |●|

13:00 - 17:00 午後のクラス

17:00 - 18:00 休憩時間またはオプショナルクラス (希望者)

18:00 - 19:00 夕食 |●| / アクティビティ (30分×2回)

19:00 - 20:00 文章テスト (15 分)

20:00 - 22:00 義務自習

22:00+ 自由時間 🍷 🎮 🎧 🏠 🍴



オプショナルクラスは無料で提供されています。会話力の流暢さの強化クラス、討論クラス、文法クラス、文学創造クラスの中からあなたのお好きなクラスを選んでください。

SP1に適用されます

SP2に適用されます

## 共通コア

毎日8時間クラス

全ての英語プログラムは毎日8クラス (追加クラスを除く) で構成されており、最低でも4コマのマンツーマン (講師1名・生徒1名) のクラスがあります。スパルタコースかセミスパルタコースに登録してください。

55分間の授業

この時間設定 (55分クラス+5分休憩=1時間) はしっかりとスケジュールと授業開始時間 (8時、9時、10時...) を提供するために作られ、変えられることはありません。

クラス設定

プライベートレッスン以外にも、小グループクラス (最大5人) と大グループ (最大8人) を楽しむことができます。

注: 交流を最大限にするためにクラスサイズを制限しています。

特別課外活動

毎日の朝・夕のオプショナルクラス、 “アクティビティ” クラスをご利用いただけます。また、週末のクラスも提供可能です。

“楽しい金曜日”

1か月に1度、講師陣がトレーニングワークショップを受講している間、 “レクリエーション・イングリッシュ” を提供いたします。

## 認証



コース終了時、スコア (または英語能力レベル) と出席時間・出席率が明記された修了証明書をお渡しいたします。

# CHOOSE YOUR COURSE

EV ACADEMYが提供するすべての英語コースの概要

定義	コース	学習プラン	説明	構造
ESL 一般 英語	Intensive ESL	SP1 	文法と発音に焦点を当てた、語学能力を全体的にカバーするための基礎コース。	4 MTM / 2 SG / 2 LG
	ESL classic	SP2 	文法と発音に焦点を当てた、語学能力を全体的にカバーするための基礎コース。	4 MTM / 2 SG / 2 LG
	MTM extended	SP2 	追加のプライベートクラスでアップグレードされたESL classic コース。	6 MTM / 1 SG / 1 LG
	All MTM	SP2 	全クラスプライベートレッスンによる英語能力を発展させる。カスタマイズされた学習のため、より広いスペースを提供する。	8 MTM
	Power speaking	SP2 	口頭表現と効果的なコミュニケーションを重視した一般的ESLコース。	6 MTM / 1 SG / 1 LG
ACADEMIC ENGLISH 試験 準備対策	一般IELTS (基礎的段階: Pre-IELTS)	SP2 	一般IELTSとアカデミックIELTS、両方を取り揃えた試験準備プログラム。基礎的なレベルでは、初めにPRE-IELTS (ESLと IETLS混合コース) を受講していただきます。	4 MTM / 2 SG / 2 LG
	IELTS 保証コース	SP1 	私たちはあなたのIELTS目標スコアを保証します！	4 MTM / 2 SG / 2 LG
	TOEIC	SP2 	コミュニケーションスキルや試験戦略、模擬テストに焦点を当て、可能な限り最高のTOEICスコアの達成を目指すコース。	4 MTM / 2 SG / 2 LG
	TOEFL	SP2 	TOEFLテスト成功のための鍵となる戦略を提供しながら、必須分野をカバーする試験準備プログラム。	4 MTM / 2 SG / 2 LG
ESP 英語特別課程 目的	ビジネス・イングリッシュ	SP2 	口頭表現やビジネス交渉のスキルを短期間で向上させるためのコース。	4 MTM / 2 SG / 2 LG
	Nursingコース	SP2 	医療分野での自信、語学力、コミュニケーション能力を向上させるためのコース。	4 MTM / 2 SG / 2 LG

Legend: MTM = Man to Man | SG = Small Group class | LG = Large Group class

## 講師陣たち

過去16年間、EVは質の高い講師の選抜やトレーニング、維持の面でリーダーとしてあり続けています。全講師がフルタイムで働き、多様文化の職場内で英語教育を扱う維持能力を保有している組織として選ばれ続けています。

私達の講師陣のトレーニングは国際TESOL認定機関 (ITAA) から認定を受けたTESOL認定プログラムです。これは国際教育水準を保証するものです。







## ESL | Your passport to a global English-speaking environment

INTENSIVE & ESL CLASSIC (SP1 / SP2)		MTM EXTENDED (SP2)		ALL MTM (SP2)		POWER SPEAKING (SP2)	
MTM1	Reading	MTM1	Reading	MTM1	Reading	MTM1	Fluent Speaking
MTM2	Writing	MTM2	Writing	MTM2	Writing	MTM2	Conversational English
MTM3	Speaking	MTM3	Speaking	MTM3	Speaking	MTM3	The Lexicon
MTM4	Listening	MTM4	Listening	MTM4	Listening	MTM4	Effective Communication
SG1	Grammar	MTM5	Conversational English	MTM5	The Lexicon	MTM5	Current Issues
SG2	Presentation	MTM6	The Lexicon	MTM6	Grammar	MTM6	Dynamic Reading
LG1	Active Speaking	SG1	Grammar or Presentation	MTM7	Dynamic Reading	SG1	Presentation
LG2	CNN / Listening	LG1	Active Speaking or CNN / Listening	MTM8	Creative Writing	LG1	Active Speaking

Legend : MTM = Man to Man | SG = Small Group class | LG = Large Group class

注 : ESLスパルタコースはESL classicと同様なコースであります、日々のデイリーテストと自習学習を加えたコースです。



### 目的

ESLは文法と発音に焦点を当て、全体的な英語力をカバーする基礎的なコースです。

個人的、または専門的な理由で英語力を向上させたい場合に、迅速かつ効率的に向上させることを目的としています。

それぞれのコースは具体的なニーズに対応しています。

(例 : パワースピーキングでは高等表現に100%焦点を当てています。全てのALL MTMの主なコンセプトはプライベートセッションを通して、完全に個別学習を提供することです。

### 説明

私たちのESLコースは、主に英語の語彙、文法、発音、使い方の指導の提供に重点を置いています。クラスでは、コミュニケーション・アプローチ (CLT) を通して、あらゆる英語スキル (スピーキング、リスニング、リーディング、ライティング) をカバーしています。授業では、流暢さと正確さの両方をクラス内で重視する経験豊富な講師陣が指導しています。カリキュラムは基本的なものから高度なものまでさまざま、旅行や学問、社会、技術、または特別英語などの特定のニーズに焦点を当ててクラスを提供しています。トラックはMTMクラス内でカスタマイズされています。

ESLコースの詳細については、[www.evenglish.com](http://www.evenglish.com)をご覧ください。





# IELTS | Your passport to post-graduate studies abroad

Course	Mock Test	Target score	Entrance level	Daily structure	
Pre-IELTS (SP2) (Academic & General)	Every Thursday	-	2.0	Man to Man IELTS : 55 min x 4	Group class ESL : 55 min x 4
IELTS Intensive (SP2) (Academic & General)	Every Thursday	-	4.0	Man to Man IELTS : 55 min x 4	Group class IELTS : 55 min x 4
IELTS GUARANTEE (SP1) (Academic)	Every Thursday	5.5	IELTS 4.0	Man to Man IELTS : 55 min x 4	Group class IELTS : 55 min x 4
		6.0	IELTS 5.0		
		6.5	IELTS 6.0		

EVのIELTS保証プログラムは、あなたの目標スコアを保証する、12週間のコースです。尚、完全に成功するまで、無料の授業を提供しています。(他の費用は学生の経費に残ります。)

### コース説明

このプログラムでは、対話形式の練習資料を幅広く取りそろえたIELTSテストの総括的な序論を提供しています。内容は4つの主要スキル (Speaking, Listening, Reading, Writing) で構成されています。加えて、IELTS用文法クラスもグループクラス内で提供しています。このコースでの各セクションはマルチメディアプレゼンテーションや主要な試験での会話力、戦略、技術を抜本的に討論することです。IELTSの公式試験にて最高得点を獲得するために、必要となる技術と、戦略を学生たちに提供することを目的としています。

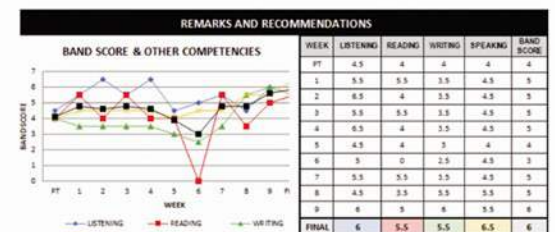
### デジタル化された教材と参考文献

EVアカデミックIELTSの保証プログラムは、製本とデジタルコピーの両方が利用可能な社内の教材選択を誇ります。すべての学習教材は、ダイナミックな研究開発チームによって慎重に研究、編集、準備されています。

### 評価とフィードバック

毎週、あなたはシミュレーションテストを受ける必要があります。毎月、違った内容のテストが実施され、その月に配信されたすべての学習内容がそこで完成します。各テスト後にすべての得点を記録したPROGRESS REPORTが提示され、各生徒には毎週と毎月のパフォーマンスを示す独自の折れ線グラフが表示されます。月末には、IELTSの全部門 (監督、講師、学生) が学生の進捗報告に関する会議が開催されます。この会議では、あなたの弱点を評価し、翌週にあなたの学習内容の目標を決めることを目指すために、課題、スケジュール、およびコース配信のアプローチについて説明などが施されます。

07:00 - 08:00	IELTS 語彙クラス & テスト
08:00 - 08:55	マンツーマンクラス (Writing)
09:00 - 09:55	マンツーマンクラス (Speaking)
10:00 - 10:55	マンツーマンクラス (Reading)
11:00 - 11:55	マンツーマンクラス (Listening)
13:00 - 13:55	グループクラス (Writing)
14:00 - 14:55	グループクラス (Speaking)
15:00 - 15:55	グループクラス (IELTS Grammar)
16:00 - 16:55	グループクラス (Listening & Reading)
17:00 - 18:00	オプションクラス (General English)
19:00 - 20:00	IELTS ナイトアクティビティ
20:00 - 21:00	IELTS用義務自習 (課題実施時間)



EVアカデミーにてIDP IELTS公式試験を受けましょう

あなたの利便性を考えて、  
私たちは毎月3回、  
IDP IELTS 公式試験を提供  
しています。



2017年、EVアカデミーはIELTS保証コースの成功を100%収めることができました。



# アカデミックイングリッシュ (試験準備コース)

## TOEIC

MTM 1	TOEIC Reading & Vocabulary	
MTM 2	TOEIC Reading & Vocabulary	
MTM 3	TOEIC listening	
MTM 4	TOEIC listening	
SG 1	Integrated Grammar	
SG 2	TOEIC reading (part 5&6)	(ESL) Depends on the level
LG 1	TOEIC reading (part7)	
LG 2	TOEIC business English	

### 目的

TOEICは、ビジネスおよび学問機関にて英語能力を評価するための世界水準です。今日、TOEIC試験のスコアは、120カ国、10,000以上の企業や政府機関、英語学習プログラムで使用されています。会社によっては、雇用、昇進などのためにしばしば必要とされています。

### 説明

EVのTOEICコースは、短期間でTOEICテストの大幅な改善を必要とし、研究やキャリアの両方を容易に進める必要のある大学生やビジネスの方を対象としています。可能な限り高いTOEICスコアを保証するために、コミュニケーションスキルを養い、集中的なトレーニングを通して試験準備テクニックを学ぶことが目的です。あなたの進歩を確認するために、このコースは毎週のTOEIC 模擬 試験を行っております。

注：EVアカデミーは、リクエストに応じて、TOEIC公式試験の登録をセブで手配することができます。

### ローレンス (日本)

「TOEICコースでは毎日TOEICのスピーキングを練習しています[...]自分自身では勉強することができないので、このシステムは本当に助かります[...] EVIは毎週金曜日、模擬TOEIC試験を提供しています。私は毎週受験しました。毎週勉強するためのモチベーションを上げる、一つの動機となっていました。」



## TOEFL

	TOEFL Reading	MTM 1
	TOEFL Writing	MTM 2
	TOEFL Listening	MTM 3
	TOEFL Speaking	MTM 4
(ESL)	Integrated Grammar	SG 1
	Presentation	SG 2
	Listening	LG 1
	Active Speaking	LG 2

### 目的

このコースは、TOEFL試験準備コースです。

TOEFLを取得するための目的：

- 高等教育機関で勉強する計画をしている学生
- 英語学習プログラムへの入学と退会
- 奨学金と認定希望者
- ビザ申請をする学生と労働者

### 説明

EVのTOEFL試験準備コースは、集中プログラムを提供し、リーディング、リスニング、スピーキング、ライティングの4つの必須となる分野と、TOEFL公式試験の成功につなげるためのカギとなる戦略を提供しつつカバーすることです。プライベートセッション（マンツーマン）は柔軟に具体的なニーズと弱点をターゲットにするよう設計されています。グループクラスではESL学習を通して基礎英語を鍛えることを目的としています。

私たちの試験準備コースの詳細につきましては、[www.evenglish.com](http://www.evenglish.com)をご覧ください。

### エイコ (日本)

「ここで私はTOEFLに関する正しい知識と質問に対する解決のための役立つ戦略を得ました。EVIには多くのMTMクラスが用意されているので、勉強に専念することができます。彼らはiBT用のパソコンを持っているため模擬試験も受験し練習することができます。」





## ESP (特別な目的のための英語)

特別な目的のための英語 (ESP) は、具体的・個人的・専門的ニーズに合わせて設計されています。これらのコースは、単に文法や言語の構造を学ぶよりも、文脈上での意味に焦点を当てています。要点は、英語は現実世界から分離された物体としては教えられていない、ということです。代わりに、学習者にとって重要な主題の中に統合されています。

注：ESPの学生は、特定の仕事関連機能を実行するためにコミュニケーションスキルを必要とする成人した英語学習者が、普段対象となっています。

- 個々の登録の場合：全グループクラスはESL混合クラス、全1対1のクラスはあなたの選択した専門分野を提供します。
- グループ (最小生徒数：4人)：一般的には、一般的なニーズアセスメント (通常は留学代理店と協力) から始まり、毎日4から8の専門クラスが提供されます (非専門レッスンは「一般英語」と定義されます)。フレームワークは、どのプログラムとも同一ですが、語彙や談話、ジャンルは、選択された特定の業界に固有のものです。

### BUSINESS ENGLISH

- MTM 1 - Business vocabulary
- MTM 2 - Business Writing
- MTM 3 - Business Communication
- MTM 4 - Business Negotiations (ESL)
- SG 1 - Integrated Grammar (ESL)
- SG 2 - Presentation
- LG 1 - Business English
- LG 2 - Active Speaking (ESL)

このコースは、特に口頭発言能力に重点を置いています。1~4週間以内にコミュニケーションスキルを向上させることを望むビジネスにかかわる生徒のために設計されています。



### NURSING (準備中)

これは、看護分野の英語力を向上させたい学生のために設置された特別なコースです。プライベートセッションは、看護の資格試験に合格した看護師の卒業生が行っています。

こちらのコースの主な焦点は、基本的な病院の仕事に関する用語だけでなく、看護師が仕事の分野で取る様々な責任についても同様です。講師は、生徒の発言を練習するだけでなく、身体の一部について記述をする、入院時に患者の受け入れをする、フォームを記入するなど、実際の日常的な病院の状況をシミュレートする十分な機会を提供します。





# 学生の試練



**LUCY**

South Korea

“こんにちは、私の名前はルーシーです。EVIにて3か月間英語の勉強をしました。この貴重な経験は、私の大切な記憶の一つです。平日毎日の日課であるモーニングチェックのために早朝5時50分に起床しなければならないことは、簡単ではありませんでした。ですが、毎日先生と熱心に勉強し、週末はEVでできた友達と一緒に旅行に行ったりと、とても充実した日々を送りました。

EVの最高のポイントは、外国人の友達を作り、キャンパス内で常に英語を話すことのできる環境であることで、その結果、私の英語力は予想以上にはるか、向上させることができました。”



**PEI**

Taiwan

“こんにちは、私の名前はペイです。台湾の台北市出身です。私の滞在期間は4週間で、すでに3週間が経ちました。フィリピンでは、物価がとても安く、授業料もほかの国に比べて格段と安く、加えてマンツーマンクラスも含まれています。

フィリピンで勉強することは、私にとって良い選択でした。週末には美しい島々に旅行したりなど、飽きることは全くありません。また、最終的に、英語スキルが大幅に向上することを自分自身で感じ取ることができます。”



**STIFFANY**

China

“EVIに留学する前からとても楽しみで、フィリピンについてたくさん調べたりしてましたが、マクタン空港に到着したとき、「うわあ、なんて素敵なの！人もとても親切！」と心から思いました。この国に来た主な理由が、英語を話す自信がなく、発言することに対し、恥ずかしいと感じたからです。

EVで楽しい時間を過ごし、先生から多くを学びました。私にとって価値のあった経験で、ここで過ごした時間は、時間が過ぎてもいつまでも大切な宝物でしょう。

中国に帰ったら、この学校について人々に伝えます。とても感謝しています。”



**JESSIE**

Vietnam

“EVアカデミーでの留学はとても大変でしたが、卒業することができました。私はESLとIELTSの学生として6か月の間滞在していました。EVを選んだことに対して後悔はしていません。私は、EVアカデミーのダイナミックなオフィスの運営力、講師、特に私の国籍の担当マネージャーには特に感謝しています。彼らはとても親切で、いつも学生たちが快適に留学生活を送れることを第一に考え、行動してくれました。

すべてのことに対し感謝しています。ありがとう。私は永遠にEVアカデミーで感じた瞬間瞬間を心の中で大切にしていきます。”



# キャンパス



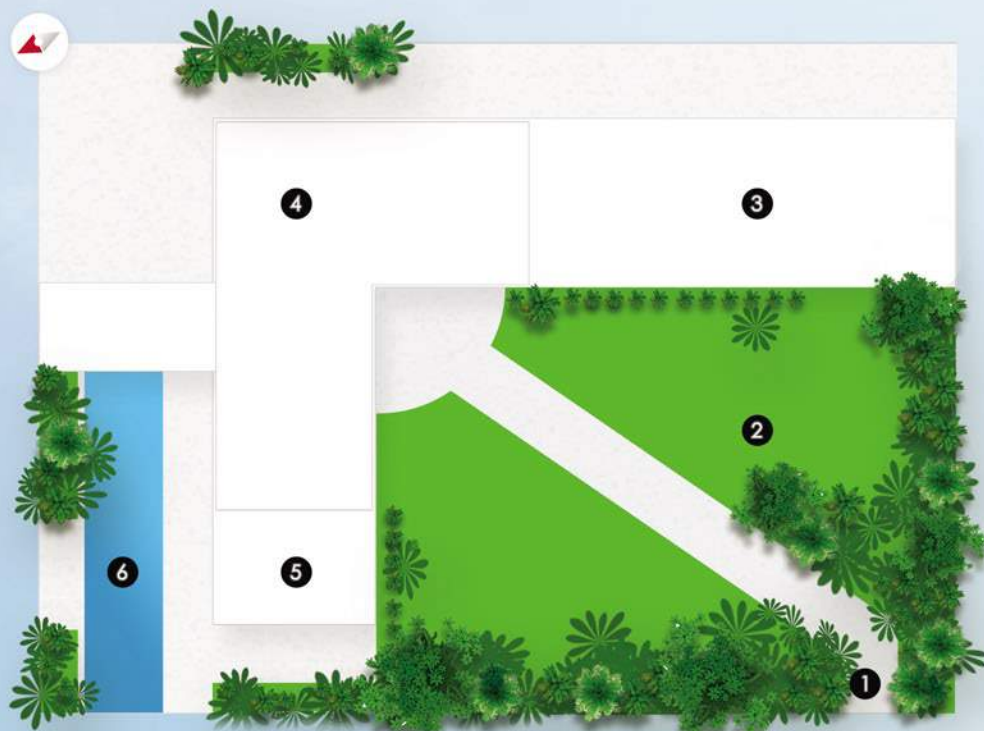
ゲートの後ろには、密集した熱帯ジャングル：緑広がるトロピカルガーデンは、都市の喧騒から切り離れられています。

前進するにつれて、ジャングルは手入れの行き届いた広大な芝生の上に広がっていて、高い階段が複数段あります。あなたは今、EVアカデミーにいます。

キャンパスは5,200㎡あり、庭、アカデミー、学生寮、プールサイド、レクリエーションエリアの5つの主要エリアに分かれています。すべての施設は1つのとても大きな建物内にあり、内部から各種用エリアの場所にアクセスできます。

庭園は、世界中に数多くあるシャングリ・ラ・リゾート庭園の、世界的な造園家の1人であるDeena Pajesの専門家の知識をもとに設計されています。

あなたの安全を守るために、EVアカデミーの新しいキャンパスは上記の基準を満たして建設されています：施設全体はマグニチュード8.0まで耐震性となっています。さらに、50個以上の監視カメラ（CCTV）がすべてのエリアを、常勤のセキュリティガードマン24時間365日、監視しています。



1. 入口 | 2. トロピカルガーデン | 3. アカデミー | 4. 学生寮 | 5. レクリエーションエリア | 6. プールサイド





# アカデミー



最適化された学習環境を定義するものは何ですか？

Simple | Conducive | Comfortable

アカデミーの通路は教育目的のために3つのフロアで特別に設計されています。廊下がスムーズに学生や教師が通り抜けられるよう、幅広くスペースを確保し、使用されています。庭に面した大きなガラス張りのロビーと、クラス間でリラックスできる快適なスペースがあります。

MTM

1 teacher  
1 student

SG

1 teacher  
5 students

LG

1 teacher  
8 students

- 個室（プライベートレッスン用）
- 小および大教室
- 1つの講堂（映画、オリエンテーション、卒業式...）
- 2つの大きな多様機能スペース
- 1つの図書館  
（模擬試験受講用と静寂な中で勉強できるためのスペース）
- 1つの教室
- 3つの会議室





# 175

## 個別教室

プライベートレッスンとカスタマイズされた学習のためのルーム

# 30

## グループ教室

相互作用を促進するための小・大グループクラス



# 380

学生  
収容人数



# 学生寮



シンプルかつハーモニーは私たちの学生寮のデザインの裏にある主要なコンセプトです

## Welcome home ...

EVIは、使い勝手がよく、居心地の良い生活空間を作り出すために中立的な木製の色調とモダンな家具を組み合わせた明るく快適なお部屋を造りました。

利便性と安全のため、学生寮はキャンパス内にあります。  
キャンパス外の宿泊オプションは、特別なリクエストと特定の基準を満たした場合のみご利用可能です。







Single  
(16 sqm)

.....

Single Deluxe  
(21 sqm)

.....

Double  
(21 sqm)

.....

Triple  
(27 sqm)

.....

Quadruple  
(32 sqm)

EVの学生寮は2階の～8階まで135の部屋があり、エレベーターでアクセス可能です。1人部屋、1人部屋デラックス、2人部屋、3人部屋、4人部屋の5つのお部屋のタイプがあります。すべてのお部屋に大きな窓と、専用バスルーム、ヘアドライヤー、冷蔵庫、1人1つセキュリティーボックスが完備されています。お掃除は各お部屋1日おきに行われ、EVの掃除スタッフが行き、ランドリーサービスは週2回提供されます。

注：学生寮は二つのセクションに分かれています。  
男子寮が2階～4階、女子寮が4階～8階です。（4階は親子留学などの男女混合用）  
建物内は全エリア、禁煙です。電気代は個人個人の使用量に基づきます。



エレベーター



エアコン



冷蔵庫



1-2-3-4



ヘアドライヤー



個人用金庫



お湯



耐震性 マグニチュード 8.0





キャンパスの屋根の下での交流



健康な体と健康な心

キャンパス内でより快適にお過ごしいただくために、さらにいくつかのショットを考えてみましょう。

全施設は、完全に使用無料で、EVの学生のためにとても豪華に想像されています。

## レクリエーション



プール



ビリヤード



ジム



ヨガ



バスケットボール



ズンバ



卓球



静かに勉強するための優雅な空間

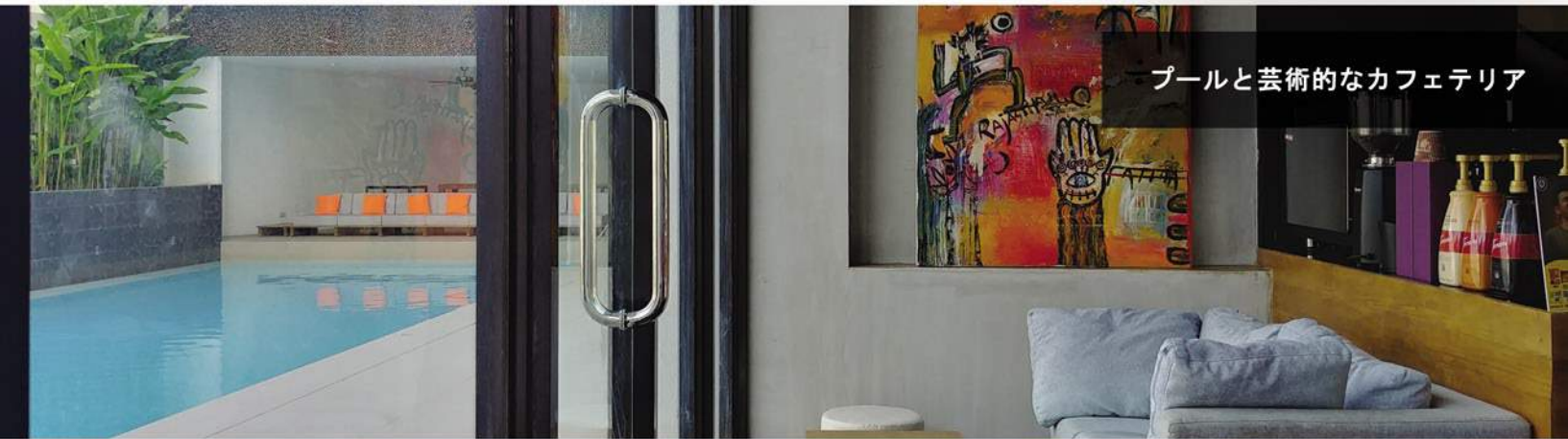


スタイリッシュなロビー：  
ミーティングポイント





オーディトリウム：シック＆快適



プールと芸術的なカフェテリア



オープンなコンセプト：  
スタイリッシュに食事をとる



パノラマ写真：ロビーとレストラン



Chillax：授業後のカフェ





EVacademy



[www.evenglish.com](http://www.evenglish.com)



[evacademy.jp@gmail.com](mailto:evacademy.jp@gmail.com)



ev academy (ev\_academy.jp)

