



EG ACADEMY

~ Always more than your expectation ! ~

いつもあなたの期待を超えるEG留学とは？

国際空港があり欧米人から人気のロングステイ先でもあるクラークに2013年9月オープンしたEG ACADEMY。全ての面で1ランク上のステージに位置するEG校での英語留学はいつもあなたの期待を超えてくれます！～Always more than your expectation!～



期待を超える 設備&食事

これまでのフィリピンの学校概念を覆す快適な設備でありながら、ゆとりあふれる広いキャンパスでの留学生活を送ることができます。学食でのお食事も、生活の楽しみのひとつとして感じられるレベルです。寮のお部屋は全室ウォッシュレット付、4人部屋はバス・トイレ別々です。



期待を超える 授業&講師

優しく陽気なフィリピン人による講師は初級～中級者に、中級～上級レベルの方には欧米ネイティブ講師陣のコースがお勧めです。中長期の方には各種試験対策コースや、英語+ゴルフコースもございます。



期待を超える 周辺環境

留学期間を問わず、充実した留学生活を送るには周辺環境も重要な要素のひとつです。EG校周辺には、複数のレストラン・カフェが入るビル、ゴルフ練習場、ファーストフード店、セブンイレブン、マッサージショップがございます。更に交番が学校目の前にある点も心強いです。

EG Academyは年々進化し続けています！

School data

正式名称	EG ACADEMY		
所在地/住所	フィリピン マニラ国際空港から車で約2時間～2時間30分のクラーク ※クラーク国際空港からは車で約15分 Lot 2-B Friendship Highway, Brgy. Cutcut, Angeles City Philippines		
代表電話	+63-45-436-1541	設立年度	2013. 09
SSP	AFF-2005-037	TESDA	NTR0613060167
講師	100人 (欧米講師含む)	学生定員	200人
講義室	20(グループ)/139(1:1)	レベル数	9
日本人比率	50～60% ※時期により大きく異なる	日本人スタッフ	○
コース 1コマ=50分	ESL Generalコース:マンツーマンx3+グループx3+無料グループx1 (週25時間必須+任意参加無料グループ4時間10分) ESL Intensiveコース:マンツーマンx4+グループx4+無料グループx1 (週33時間20分必須+任意参加無料グループ4時間10分) Semi Spartaコース:マンツーマンx6+グループx2+無料グループx1(週33時間20分必須+任意参加無料グループ4時間10分) ESL Power 8 Man to Manコース:マンツーマンx8+無料グループx1(週33時間20分必須+任意参加無料グループ4時間10分) TOEIC+ESLコース:マンツーマンx3+グループx4+無料グループx1 (週29時間10分必須+任意参加無料グループ4時間10分) TOEFL+ESLコース:マンツーマンx3+グループx4+無料グループx1 (週29時間10分必須+任意参加無料グループ4時間10分) IELTS+ESLコース:マンツーマンx3+グループx4+無料グループx1 (週29時間10分必須+任意参加無料グループ4時間10分) BUSINESSコース:マンツーマンx4+グループx4+無料グループx1 (週33時間20分必須+任意参加無料グループ4時間10分) NATIVE ESLコース:マンツーマンx3+グループx4+無料グループx1(週29時間10分必須+任意参加無料グループ4時間10分) NATIVE MIXEDコース:マンツーマンx4+グループx4+無料グループx1(週33時間20分必須+任意参加無料グループ4時間10分) ESL+GOLFコース:マンツーマンx3+グループx1+無料グループx1(週16時間40分必須+任意参加無料グループ4時間10分) ※10名様以上の団体様向けに半日地元のHoly大学で英語授業+半日EG校で英語授業のプログラムもアレンジ可		
学校施設	シアター、食堂、自習室、休憩ラウンジ、売店 ウォーターサーバー、最寄りに商業ビル(日本食、中華等のレストランx3、カフェ、マッサージ店など)有		
学校寮施設	机、イス、ベッド、トイレ、シャワー、エアコン、クローゼット、ミラー、冷蔵庫、ウォッシュレット(全室に設置)		
インターネット	部屋内・講義棟・ラウンジでWiFi使用可能。有料のレンタルポケットWifi有。レンタル料金:1～3週間は週150ペソ、4週間以上は週125ペソ、期間不問で1,000ペソの保証金別途要、回線使用料は別途自己負担。		
空港送迎	マニラ空港 50ドルで可 (クラーク空港\$20)	洗濯	週3回
掃除	週3回	門限	日～木:23時、金土祝前日:1時

コース概要①

各種試験対策等の多彩なコースに加え、EG校ならではの欧米ネイティブ系コースもご用意！

COURSE ※ESL＝一般英語	授業時間50分				任意選択 授業	合計
	フィリピン講師		ネイティブ講師			
	マンツーマン	グループ	マンツーマン	グループ		
ESL GENERAL	3	2	—	1	1	7
ESL INTENSIVE	4	3	—	1	1	9
SEMI SPARTA	6	1	—	1	1	9
ESL POWER8 MAN TO MAN	8	—	—	—	1	9
TOEIC+ESL, TOEFL+ESL, IELTS+ESL	3	3	—	1	1	8
BUSINESS	4	3	—	1	1	9
NATIVE ESL	—	—	3	4	1	8
NATIVE MIXED	2	2	2	2	1	9
ESL+GOLF	3	1	フィリピン人コーチからゴルフ レッスン1＋自主練2		1	6

※SEMI SPARTAコースは月～木間 19:00～20:50強制自習有 ※TOEIC, TOEFL, IELTSコースのグループ授業は全てESL(一般英語)コースのグループ授業
※任意選択授業ラインナップ: TRAVEL ENGLISH / PRONUNCIATION / CNN / BUSINESS / PUBLIC SPEAKING



コース概要②

ESL GENERAL/INTENSIVE COURSE

全レベルの生徒に対応できるベーシックなコースです。会話に重きをおいたカリキュラムは Speaking, Writing, Listening, Grammarとすべて科目別に講師が分かれており、質の高い授業を受ける事ができます。

SEMI SPARTA COURSE / ESL POWER 8 MAN TO MAN

マンツーマンのコマ数が1日6コマと多いことから、英語力初級～中級以下、短期集中派、他の欧米ネイティブ講師がらみのコース・試験対策コース前の受講コースとして最適です。
パワーマンツーマン8コースは1日にマンツーマン授業が8コマとマンツーマン授業重視派にお勧めです。

TOEIC/TOEFL/IELTS+ESL COURSE

各試験対策のマンツーマンが3コマ含まれる一般英語との組み合わせコースです。留学期間を問わず単なる一般英語だけで満足できない方向けのものです。講師陣も各コース専門の方々に、例えばTOEICコースでは同試験900点以上を取得済のエキスパート陣が、生徒様のスコアアップを確実にフォロー致します。

NATIVE MIXED COURSE

「フィリピン人」講師と欧米ネイティブ講師の授業がバランスよく組み合わされているコースで、欧米の発音も学べます。英語レベル初級者を含め、ワーキングホリデー直前準備としても適しているコースです。

NATIVE ESL COURSE

欧米ネイティブ講師のみによるマンツーマン授業を含むコースです。フィリピン人講師の授業よりも難易度(リスニング面)が高くなりますので、初級レベルの学生にはあまりお勧めしません。欧米でのインターンシップ、欧米留学を準備している方にお勧めです。

ENGLISH & GOLF COURSE

英語の授業に加え、隣接のEGゴルフ練習場でレッスンプロによるゴルフ指導を1日1時間受けることができます。それぞれのレベルに応じたレッスンが可能なので、ゴルフ初心者の方も楽しみながら実力を伸ばすことができます。

※別途ゴルフ練習場2時間含む(ボール代込)

2018年1月からは待望の『ビジネス英語コース』も開講!

レベル&タイムテーブル

初級から上級まで9段階の細かいレベル設定 & セミスパルタコースでも毎日外出可！

LEVEL 1	LOW BEGINNER 英語を初歩から始める段階で、意思疎通が不可能な段階。 簡単な挨拶以外使用できない段階。	~200
LEVEL 2	BEGINNER LEVEL A 自分の意志を簡単に表現できる段階。単語と単語を接続しようとしても文法的に完全な文章を作ることが難しい段階。	201~300
LEVEL 3	BEGINNER LEVEL B 基本的な単語は理解しているが、文章を通して意志表現が難しい段階。動詞の時制等を活用して熟語を使い、英語を聞き取れる場合が多い。	301~400
LEVEL 4	INTERMEDIATE LEVEL A 自分の意見や経験等を制限的ではあるが、文章で表現して伝達が可能で、文法を念頭において直して話すことができる段階。	401~550
LEVEL 5	INTERMEDIATE LEVEL B 日常生活で本人の意思表示がある程度可能な段階。	551~650
LEVEL 6	INTERMEDIATE LEVEL C 基本的な話題には大してはある程度の討論が可能で、日常生活で生じた問題を英語で意思疎通し、解決することができる段階。	651~780
LEVEL 7	INTERMEDIATE LEVEL D ある程度の英語力がある段階で、専門的な英語が必要でないのならば十分な習熟度段階。	781~870
LEVEL 8	ADVANCED LEVEL A 高い水準の英語力を持っている段階で、より流暢な英語表現のために訓練する段階。ネイティブのアクセントやスラング等細かい部分を補っていく段階。	871~950
LEVEL 9	ADVANCED LEVEL B	951~

07:20-08:20	朝食
8:00-8:50	1限目
9:00-9:50	2限目
10:00-10:50	3限目
11:00-11:50	4限目
11:30-13:00	昼食
13:00-13:50	5限目
14:00-14:50	6限目
15:00-15:50	7限目
16:00-16:50	8限目
17:00-17:50	9限目 (無料オプション)
17:30-19:00	夕食



セミスパルタコースの場合、19:00~20:50は義務自習ですが、門限が平日でも23時なため、同コースでも2時間10分外出できる時間帯がございます。

EG留学モデルプラン

多彩なコースを持つEG校なら、あなたにピッタリの留学がきっと見つかります！

01: 短期集中派

SEMI SPARTAコース (1週～4週間)
マンツーマン1日6コマを含む授業と
強制自習で朝～晩まで英語漬け！

02: 短期リラックス派

ESL GENERAL or ENGLISH & GOLFコース
マンツーマン1日3コマを含むゆったりめの
コース or 英語+レッスンプロによるゴルフ
指導が1日1コマ+練習付の英語&ゴルフコース

03: ワーホリ前、欧米留学前の英語力アップ派

SEMI SPARTAコース or
ESL INTENSIVEコース
(8週間)

NATIVE MIXコース or
NATIVE ESLコース
(4週間～)

欧米へGO!

04: 中長期キャリアアップ派

ESL GENERAL or
ESL INTENSIVE
(8週～24週間)

TOEIC・TOEFL・
IELTS + ESLコース
(12週～16週間)

NATIVE MIX or
NATIVE ESLコース
(4週～8週間)

キャリア
UP!

Wサポート体制で英語レベルアップ！

英語初級者が半年後にはTOEIC約600点相当までレベルアップ＆海外インターンを実現！

入学時点

英語での意思疎通は
全くできない英語初級者
～EG校英語レベル
9段階中下から1番目～

ESL Generalコースを24週間

1日マンツーマン3コマ+グループ4コマ
EG校の授業を信じて受け続けました！



24週間
楽しみ
ながら
頑張れ
ました！

半年後

学校のスタッフ
たちと英語で
普通に会話も
できEG校で
スタッフとして勤務！



～EG校英語レベル
9段階中上から5番目～

英語力初級のOさんが英語力をここまでアップさせることが出来たその理由は…
EG校が誇るサポートスタッフと講師陣によるWサポート体制！

スタッフサポート



Oさんの場合、まず最初の1週間目は教材選びを慎重に行い、その後は毎月のレベルチェックテストの結果を確認し、弱点を見つけ、科目内容や教材変更を行いました。すると3ヶ月でビギナー1レベルがビギナー2へ上がり、さらに3ヶ月後にはIntermediateB(ちょうど中級でTOEIC約600点相当)レベルアップすることができました。半年たった時、彼女は海外で1人で生活していくのに特に不自由は感じないレベルの英語力だけでなく、海外で働くという自信をつけることができたと思います。

講師陣サポート



フィリピン人講師(文法担当): AI

最初は簡単な質問の意味も理解することができなかったのですが、毎日の予習、復習、宿題を確実にこなし、コツコツと努力をした結果、今では英語でのコミュニケーションは何の問題もありません。彼女はEGアカデミーで新しい自分を発見することができたと思います



アメリカンネイティブ講師(会話担当): JEFF

入学当初は日本人特有の英語なまりでアクセント・イントネーションが一切なく、さらに単語を並べて話しているだけでした。しかし間違えを恐れず、グループ授業で積極的に発言し少しずつ成長した結果、6ヶ月後にはネイティブ講師が話す英語のスピードでも、ほとんど理解することができるようになりました。

経験豊富なネイティブ講師陣

当校は6名のネイティブ講師が在籍しており、アメリカ、オーストラリア、イギリスと国籍豊かです。全てのコースにネイティブ講師の授業が組み込まれていることが当校の特徴でもあります。ネイティブ講師のマンツーマン授業も受けることも可能となっております。また、フィリピンの語学学校でありながら、全てネイティブ講師との授業を受けることが可能な「NATIVE ESLコース」もございます。2ヶ国留学の第一歩としてもEG ACADEMYは選ばれ続けています！



ネイティブ講師のヘッドティーチャーを勤めるジェフはロサンゼルス出身。アメリカ人の生の英語を教わる事が出来ます。

大学では中学校教育、英文学を専攻し、教え方の上手さは生徒からも好評です。講師歴も7年と経験も充分です。

当校唯一の女性ネイティブ講師！この先生を取りたくて当校に移動してきた生徒もいるほど人気の講師！

講師経験は25年とこの中で最長の講師です。過去にはIELTSに携わる仕事をしていた経験もあります。

講師の傍ら、レストランも経営するJAMESは、ユーモア溢れる授業で楽しく英語を学ぶことがモットーだそう。

20代のCARLはイギリス生まれ、イギリス育ち。本場のブリティッシュイングリッシュを聞くことが出来ます！



現地到着後に以下のような授業変更も自由自在！



クラス内容	追加料金(4週間)
フィリピン人講師グループ → ネイティブ講師グループ	2,500ペソ
フィリピン人講師グループ → ネイティブ講師マンツーマン	8,000ペソ
フィリピン人講師マンツーマン, ネイティブ講師グループ → ネイティブ講師マンツーマン	5,500ペソ

校内ギャラリー

EG校が誇るエレガントなスクールビルディングをご覧ください！



ドミトリーギャラリー①

成功する留学は快適な寮から始まります！

※以下、第1ドミトリー



日本と同じタイプのエアコン

1人部屋は2人部屋をシングルユース



シャワーカーテンも勿論設置

4人部屋のみバス・トイレが別々



格安で広々とした4人部屋

遮光カーテンと防音ガラス

大きなベッドで快適な睡眠



ドミトリーギャラリー②

2015年1月新築のEG校敷地内第2ドミトリー

※オフ期は閉鎖されること有



2人部屋室内(個室はこちらをシングルユース
なため、1人ではもったいないほどのスペース)。

バスルーム
※ウォッシュレット付



主に団体で使用
されることが多い
4人部屋(右)は
滞在人数に応じて
3人部屋(左)仕様
とすることも有り。
何れも室内に
シャワー、トイレ、
洗面所が個々に
独立してあるため
生活に便利です!



期待を超える設備詳細



EG校では講義棟のトイレを含め全てのお部屋にウォシュレットが完備！！！！

鍵のかかる要領充分のクローゼットが生徒一人一人与えられ、冷蔵庫はもちろん冷凍庫付き。4人で使っても、文句なしの大きさです。また、エアコンは他校で使われているファンタイプの物では無く、LG社製(日本式)のエアコンを使用。ウォーターサーバーはフロアごとに設置しているので上り下りする必要もありません。



ドミトリー各フロアに2つずつWiFiルーターを設置しております。部屋と時間帯によっては部屋にしながらYouTubeとう動画をHDでサクサク見れるほどの快適さです！クラーク地域ではインフラも整ってきていて、外出時はLTE環境下でレストランのWiFiを使うことが可能です！

その他施設案内

敷地内にプール、バスケットボールコート、バドミントンコートを備えており、開放的な空間が自慢です。ストレスの無い留学生活が待っています。

全長15Mのプール



プールはいつでも生徒が使えるように、毎日メンテナンススタッフが清掃しています。



リラクセスポット



中庭は生徒の憩いの場。1～2月、7～8月には月曜日～金曜日の17時まで売店がオープンしており、飲み物やカップ麺を買うことができます！

バドミントンコート



放課後に講師と汗を流す姿を良く見かけます。運動で勉強の疲れをリフレッシュ！

バスケットボールコート



フィリピンではバスケットボールが人気のため先生対生徒の戦いも熱くなります！

敷地内にはジムがございませんが、徒歩圏内に本格的ジムがあります！
徒歩約13分／サウナ・シャワー完備／回数制限無し月額800ペソ(約1800円)



カフェテリア

EG ACADEMYの食事はフィリピンの語学学校でもトップレベルといわれるほどで、毎日3食美味しいお食事をご提供しています！



写真付きメニュー表(週単位)



赤外線消毒機



電子レンジ等もご利用可！



生徒の意見を常に受け入れ、日本食も多くご提供しています。朝食のパンケーキや蕎麦、ボッサムなど語学学校の食事とは思えないようなクオリティの高さです！

カフェテリアオープン時間

朝食 7:00-8:20(土・日・祝日/8:00-9:00)
昼食 11:30-12:30
夕食 17:30-18:30

EG留学の1週間食事例

自慢のカフェテリアメニューをご覧ください！

	MON	THU	WED	THR	FRI
Breakfast	 ミッグスブレッド	 フレンチトースト	 パンケーキ	 パン・デ・サール	 ライス&ソーセージ
Lunch	 鶏の唐揚げ	 牛丼	 ボッケム	 メンチカツ	 中華丼
Dinner	 かつ丼	 ビーフ丼	 チキン (オムレツ)	 ブルコギ	 ハヤシライス

EG Academyでは朝食から充実したお食事をお召し上がりいただけます。
このお食事が決め手でEG校へお申込、という方も多くいらっしゃるほど、
当校が自信をもっている点のひとつです！

ESL GENERAL COURSE

ESL GENERALコースは一日のコマ数が6コマとボリュームは少なめのコース。しかし、その内3コマはフィリピン人講師との授業で構成され、**グラマー、ライティング、リーディング**をマンツーマンで学ぶことが可能なので英語力が伸びることは間違いありません。また、ESLコースにも関わらずネイティブ講師との授業が組み込まれており、他校では学ぶことの出来ないネイティブの英語に触れることが出来ます。グループクラスは入学テストの結果によって、同レベルの生徒とクラスが振り分けられますので、英語初心者の方も安心して楽しく授業を受けていただきます。

授業編成とコマ数

6

FILIPINO		NATIVE
<u>1:1</u> GRAMMAR WRITING READING	<u>GROUP</u> VOCABULARY LISTENING	<u>GROUP</u> CONVERSATION



ESLコースながらネイティブ講師の
グループ授業が組み込まれています！

スケジュール例

8:00-8:50	PHI GROUP	LISTENING
9:00-9:50	PHI 1:1	READING
10:00-10:50	PHI GROUP	VOCABULARY
11:00-11:50	PHI 1:1	WRITING
13:00-13:50	PHI 1:1	GRAMMAR
14:00-14:50	NATIVE GROUP	CONVERSATION
15:00-15:50		
16:00-16:50		
17:00~17:50	OPTIONAL CLASS	



Mさんのコメント 留学期間8週間

私は大学の夏休みを利用して8週間「ESL GENERALコース」を受講しました。なんといってもフィリピンでネイティブ講師の授業を受けれる点が魅力的でした。高校レベルの英語力しかなかった私でも、この8週間でかなり伸びた実感があります。マンツーマンで習ったことをグループクラスの会話の授業で喋ったり、ネイティブの英語を生で触れたことが大きな要因だと思います。英語を喋ることに抵抗がなくなり、将来英語を使った仕事に就きたいと新しい夢も出来ました。

フィリピン人講師グループクラスの様子



英語初心者でも大丈夫！同じレベルの生徒でグループクラスが行われます。

フィリピン人講師マンツーマンクラスの様子



マンツーマンクラスでは自分のペースでじっくり勉強！

ESL INTENSIVE COURSE

ESL INTENSIVEコースは当校で一番人気のコースです。フィリピン人講師との授業では文法、ライティング、スピーキング、リーディングを学び、基礎知識を固めることができます。また、ESL GENERALコースと同様に、一般ESLコースにも関わらず、ネイティブ講師との授業が組み込まれているのが当校の最大の特徴です。長期滞在の方や2カ国留学を考えている生徒は、このコースで基礎を固め、NETIVE MIXやESL+TOEICコースなどの試験対策コースにコース変更する生徒様もいらっしゃいます。無料オプションクラスを一コマ受ければ、最大9時間の授業も受けることができます。

授業編成とコマ数

8

FILIPINO		NATIVE
1:1 GRAMMAR WRITING READING SPEAKING	GROUP CONVERSATION VOCABULARY LISTENING	GROUP CONVERSATION

スケジュール例

8:00-8:50	PHI GROUP	LISTENING
9:00-9:50	PHI 1:1	READING
10:00-10:50	PHI GROUP	VOCABULARY
11:00-11:50	PHI 1:1	SPEAKING
13:00-13:50	PHI 1:1	GRAMMAR
14:00-14:50	NATIVE GROUP	CONVERSATION
15:00-15:50	PHI GROUP	CONVERSATION
16:00-16:50	PHI 1:1	WRITING
17:00~17:50	OPTIONAL CLASS	



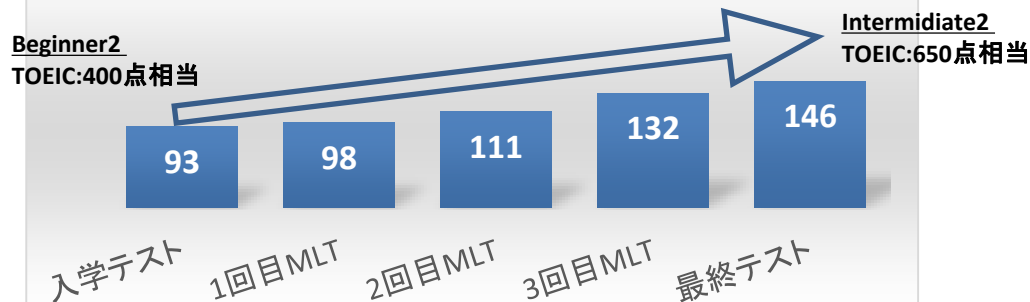
ESLコースながらネイティブ講師のグループ授業が組み込まれています！



Rさんのコメント 留学期間16週間

私は将来、キャビンアテンダントになりたく、大学三年次を休学し英語留学にきました。最初は大学受験程度の英語力しかなく単語などはまだ覚えていても、スピーキングになると全く話せませんでした。1ヶ月もすると耳も慣れてきて毎日の授業を楽しみながら勉強することが出来ました。台湾人や韓国人の友達も出来、平日は集中して休日は海などに出かけ、メリハリのある留学生活でした。4ヶ月目の最終テストでは50点程あげることが出来、夢に一つ近づきました！

Rさんのマンスリーテストの結果水準



ESL SEMI SPARTA COURSE

EG ACADEMYはスパルタ式の学校ではないですが、SEMI SPARTAコースがあり、19:00~20:50の間に義務自習時間が含まれています。月曜日から木曜日まで義務自習があり、一度欠席すると、その週の金曜日は外出できないなどの罰則もあります。必ず学生スタッフが義務自習に参加し、遅刻も厳しくとっています。8コマの授業と2時間の強制自習、無料選択授業を選択すれば一日11時間英語に触れることが可能となっており、短期留学で短期集中型の生徒様や、遊んでしまいそうで不安という生徒様はこのコースを選ばれると良いでしょう。また、一日6コマがフィリピン人講師のマンツーマンを受けることが出来るので、全ての科目をマンツーマンで教わる事が可能な点もこのコースの特徴でしょう。

授業編成とコマ数

8

FILIPINO		NATIVE
1:1 GRAMMAR WRITING LISTENING READING SPEAKING VOCABULARY	GROUP CONVERSATION	GROUP CONVERSATION

+義務自習2時間
(19:00~20:50)



月～木まで2時間の義務自習があるコース。
 1日11時間英語漬けになることも可能！
 6コマのマンツーマン授業も魅力です！

Aさんのコメント 留学期間4週間

1日11時間勉強するというのは初週はかなりハードでしたが、だんだんと慣れてきて、留学期間が終わった時にはやりきった達成感と自分の英語力の成長を感じる事が出来てこのコースを取ってよかったです！

義務自習：

- ・月曜日～木曜日の19:00～20:50まで。
- ※金曜日が祝日で休校の場合は、木曜日の義務自習はありません。

外出規定：

- ・金曜日、土曜日、日曜日は義務自習はありません。
- ・通常授業終了後17:50～義務自習開始19:00まで外出可能。
- ・義務自習終了後、学校規定の門限(23:00)まで外出可能。

罰則：

<授業欠席に関して>

- ・義務自習1回欠席の場合、その週の金曜日は外出不可。
- ・義務自習2回以上欠席の場合、その週の金曜日・土曜日・日曜日は外出不可。

<授業遅刻に関して>

- ・義務自習時間開始から5分以上遅れた場合、1回の遅刻とみなします。
- ・2回遅刻があった場合は1回の欠席となります。

スケジュール例

8:00-8:50	PHI 1:1	VOCABULARY
9:00-9:50	PHI 1:1	READING
10:00-10:50	PHI 1:1	GRAMMAR
11:00-11:50	PHI 1:1	SPEAKING
13:00-13:50	PHI 1:1	LISTENING
14:00-14:50	NATIVE GROUP	CONVERSATION
15:00-15:50	PHI 1:1	WRITING
16:00-16:50	PHI GROUP	CONVERSATION
17:00~17:50	OPTIONAL CLASS	
19:00-20:50	SEMI SPARTA SELF-STUDY	

義務自習時間の様子



ESL POWER 8 MAN TO MAN COURSE

2016年に開講されたこのコースは全8コマのクラスが全てフィリピン人講師によるマンツーマン授業で行われ、当校のコースで一番マンツーマンの授業が多いコースとなっております。英語初心者の方でグループ授業への参加に抵抗がある場合は同コースがおすすめです。マンツーマン授業ではアウトプットする機会が多く求められるので、スピーキング力を伸ばしたい方にもおすすめできるカリキュラム内容となっており、スピーキングに重点をおいたコースです。留学期間を十分に取れない方の短期集中型コースとしても最適です。

授業編成とコマ数

8

FILIPINO

1:1
SPEAKING × 3
READING
WRITING
VOCABULARY
LISTENING
GRAMMAR



全クラスがフィリピン人講師とのマンツーマンとなっており、スピーキング授業が一日3コマあるのでスピーキングを兎に角伸ばさせます！



Tさんのコメント 留学期間4週間

私は英語を使った仕事がしたい！と現在の仕事を辞め、思い切って留学に来ました。都合上4週間しか取れず、エーエージェントの方に短期集中型ならこのコースが良いと勧められ「8 MAT TO MANコース」を取りました。英語は大学受験レベルで知識はそこそこあるもののスピーキングになると全く喋れない典型的なタイプでしたが、4週間後、自分でも驚くほどに相手の言っていることが理解出来、文章を組み立てて返答することが出来るように！この経験を是非、活かしたいです！

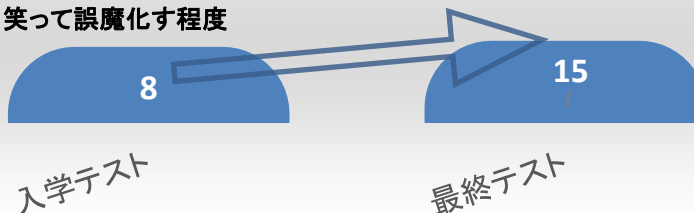
スケジュール例

8:00-8:50	PHI 1:1	LISTENING
9:00-9:50	PHI 1:1	READING
10:00-10:50	PHI 1:1	VOCABULARY
11:00-11:50	PHI 1:1	SPEAKING
13:00-13:50	PHI 1:1	GRAMMAR
14:00-14:50	PHI 1:1	SPEAKING
15:00-15:50	PHI 1:1	SPEAKING
16:00-16:50	PHI 1:1	WRITING
17:00~17:50	OPTIONAL CLASS	

Tさんのスピーキングテストの結果水準

英語は大学受験英語レベル
YESやNO、笑って誤魔化す程度

相手が何を言っているか理解出来、
自分の伝えたいことが英語で表現出来るレベルまで！



NATIVE MIX COURSE

NATIVE MIXコースでは、フィリピン人講師とネイティブ講師の授業がバランスよく組み合わせられているコースです。フィリピン人講師マンツーマン・グループが2コマずつ、ネイティブ講師マンツーマン・グループが2コマずつのカリキュラムになっており、フィリピン人講師からは基礎英語ライティング、文法)を学び、リーディング、スピーキングといった会話テクニックをネイティブ講師から習えるようになっています。一日で4コマネイティブ講師の授業を受けられることから、ワーキングホリデー直前準備に最適で、2カ国留学を考えている生徒様が多くこのコースを受講されています。英語初心者の方はSEMI SPARTAコースやPOWER ESL 8 MAN TO MANコースなどのフィリピン人講師とのマンツーマンのコマ数を多いコースを最初に受講し、英語の基礎知識を固め、NATIVE MIXコースを最後の1ヶ月受講するなどのプランがオススメです。

📅 授業編成とコマ数

8

PHILIPINO		NATIVE	
<u>1:1</u> GRAMMAR WRITING	<u>GROUP</u> LISTENING VOCABULARY	<u>1:1</u> SPEAKING READING	<u>GROUP</u> CONVERSATION CONVERSATION



ネイティブ講師との授業が4コマ
組み込まれた2カ国留学の準備
に最適の当校人気コース！

📅 スケジュール例

8:00-8:50	NATIVE GROUP	CONVERSATION
9:00-9:50	NATIVE 1:1	SPEAKING
10:00-10:50	PHI GROUP	VOCABULARY
11:00-11:50	NATIVE 1:1	READING
13:00-13:50	NATIVE GROUP	CONVERSATION
14:00-14:50	PHI GROUP	LISTENING
15:00-15:50	PHI 1:1	GRAMMAR
16:00-16:50	PHI 1:1	WRITING
17:00~17:50	OPTIONAL CLASS	



←ネイティブ講師の授業では、イディオムやアメリカンアクセントなどといった教材を使い、他校では受けることの出来ない授業を提供しております！



ネイティブヘッドティチャー JEFF アメリカ出身
実際に僕たちネイティブが使う英語を毎日聞くこと、ネイティブと話すことは絶対にみんなの英語力を上げることが出来るよ！ネイティブじゃないと分らないような微妙なニュアンスなどもあるしね。講師経験の豊富な先生が多いから、初心者でも分かりやすく説明することが出来るよ！

ネイティブ講師グループクラスの様子



ネイティブ講師マンツーマンクラスの様子



NATIVE ESL COURSE

NATIVE ESL コースは、全ての授業がネイティブ講師でカリキュラムが組まれており、フィリピンの他の語学学校ではほぼ提供されていない珍しいコースとなっております。一日7コマの内、3コマがネイティブ講師のマンツーマンと、欧米講師に特化した授業編成です。ネイティブ講師の授業は特にリスニングの部分で、フィリピン人講師の授業よりも難易度が高くなりますので、ビギナーレベルの学生にはお薦めしておりません。しかし、欧米でのインターンシップを考えている方、フィリピン講師では物足りないと感じている方には非常にお薦め出来るコースです。また、当校には三ヶ国からネイティブ講師が在籍していますので、リスニング力に自信が付くことは間違いありません。2ヶ国留学・ワーキングホリデーをご検討されている生徒様にも最適なコースです。

📋 授業編成とコマ数

7

NATIVE

1:1
SPEAKING
READING
WRITING

GROUP
CONVERSATION
CONVERSATION
LISTENING
VOCABULARY



全クラスがネイティブ講師との授業となっており、
欧米留学に比べ格安でネイティブの授業を受講可能！



Aさんのコメント 留学期間24週間「SEMI SPARTA 12w + NATIVE ESL 12w」

私はワーキングホリデーに行く前の準備として基礎固めの目的で「SEMI SPARTA」を12週間、その後、英語圏に行って困らないようにネイティブ講師の授業のみの「NATIVE ESL」コースを受講しました。12週間もネイティブの英語に触れることが出来たおかげで、カナダに行った後にすぐにローカルの仕事を見つけることができました。ネイティブ講師からマンツーマン授業は英語を話す自信にも繋がりました！

📅 スケジュール例

8:00-8:50	NATIVE GROUP	CONVERSATION
9:00-9:50	NATIVE 1:1	SPEAKING
10:00-10:50	NATIVE GROUP	VOCABULARY
11:00-11:50	NATIVE 1:1	READING
13:00-13:50	NATIVE GROUP	CONVERSATION
14:00-14:50	NATIVE 1:1	WRITING
15:00-15:50	NATIVE GROUP	LISTENING
16:00-16:50		
17:00~17:50	OPTIONAL CLASS	



T.LYNN アメリカ出身

EG ACADEMYにはアメリカ人、イギリス人、オーストラリア人の講師が在籍しています。経験豊富な講師が皆さんの英語力を確実にUPさせます！母国語が英語の講師と喋ることは絶対に英語を話す自信にも繋がるので、将来英語圏に行くことを考えている生徒は是非、ネイティブの授業を受講して下さい！

BUSINESS SPECIAL COURSE (BSC)



WHAT IS BSC ?

EG ACADEMYのビジネスコースは、仕事で英語を使う機会がある人、将来海外での仕事に就くことを目標にしている人に向けたコースです。ESLの英語授業から一歩踏み込み、国際ビジネスの現場で活かすことの出来る英語力を育成するために、一日6コマの授業でビジネスに基づいた英語を学ぶ事が出来ます。使用教材に関して、リーディング・リスニング分野では「MARKET LEADER」を、ライティング分野では「COLLINS」を使用します。ビジネスに欠かすことの出来ない挨拶や、電話対応、E-Mailの書き方などの基本知識から、カンファレンスやプレゼンテーションなどのビジネスシチュエーションに必要な英語を学びます。グループ授業(1:5)ではビジネス英語ではなく、英語を話す機会が多く作れるよう、2コマのESL英会話授業が組みこまれております。又、その内一コマがネイティブ講師のグループクラスというカリキュラムは、EG ACADEMYの大きな特徴の1つでもあります。

📅 授業(一日8コマ)

- ✓ フィリピン人講師マンツーマン(4コマ)
ビジネスリーディング
ビジネスライティング
ビジネスリスニング
ビジネスグラマー
- ✓ フィリピン人講師グループ(3コマ)
ビジネススキル
ボキャブラリー
ESL 会話
- ✓ ネイティブ講師グループ(1コマ)
ESL 会話

PHI 1:1	BUSINESS	READING
		WRITING
		LISTENING
		GRAMMAR
PHI GROUP	BUSINESS	BUSINESS SKILL
		BUSINESS VOCABURALLY
	ESL	CONVERSATION
NATIVE GROUP	ESL	SPEAKING

📅 スケジュール例

08:00-08:50	PHI 1:1	BUSINESS GRAMMAR
09:00-09:50	PHI GROUP	BUSINESS SKILL
10:00-10:50	PHI GROUP	CONVERSATION
11:00-11:50	PHI 1:1	BUSINESS READING
13:00-13:50	PHI 1:1	BUSINESS WRITING
14:00-14:50	NATIVE GROUP	SPEAKING
15:00-15:50	PHI 1:1	BUSINESS LISTENING
16:00-16:50	PHI GROUP	BUSINESS VOCABURALLY
17:00~17:50	OPTIONAL CLASS	
19:00~20:50	SEMI SPARTA SELF-STUDY(OPTIONAL)	

*セミスパルタの自習時間は選択可です。

✓ POINT1 ビジネス英語を学ぶ授業が一日6コマ!

フィリピン人講師マンツーマンのビジネス英語が4コマ、フィリピン人講師グループのビジネス英語が2コマと一日計6コマの授業がビジネス英語となっており。ビジネスで使える英語を集中的に学べるコース編成です。

✓ POINT2 ビジネスクラスをグループでも!

グループクラスのビジネススキルでは実際のビジネスシーンを詳しく分析して作られた、トピックベースの総合ビジネス英語教材を使用。各章はビジネス全般、語彙、文法、スピーキング、ライティング、ケーススタディの6種類のモジュールで構成されており、これらをグループ形式で学んでいきます。

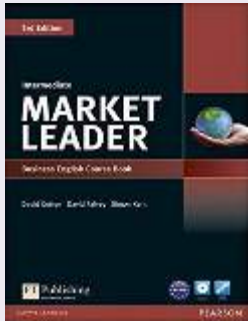
✓ POINT3 ネイティブ講師の授業はEG ACADEMYの最大の特徴

ESLの会話の授業の一つはネイティブ講師とのクラスになります。ネイティブ講師の英語に触れることでさらに英語力UPは勿論ビジネスシーンに活かせるケースも多くでてくるでしょう。

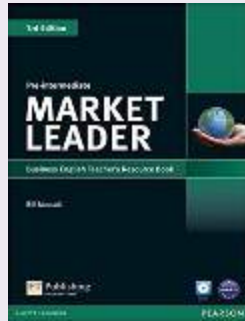
* BUSINESS SKILLとBUSINESS VOCABURALLYは BSCのコースの学生のみで構成されます。

TEXT BOOK FOR BSC ~ 多彩なビジネスコースの教材 ~

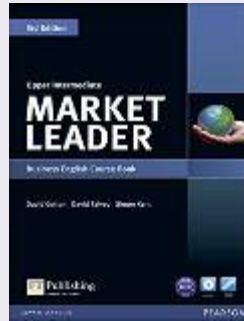
READING/LISTENING



INTERMEDIATE



PRE-INTERMEDIATE



UPPER-INTERMEDIATE

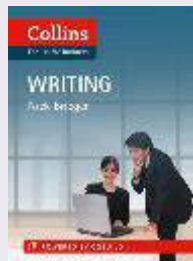
海外のニュース記事など世界のビジネスの“今”を学べ、国際ビジネスの現場で活かせる英語力を養成するビジネス英語テキスト「MARKET LEADER」はINTERMEDIATE, PRE-INTERMEDIATE, UPPER-INTERMEDIATEの3つのレベルを揃えています。



サブテキストも併用して進めます。

WRITING

明確なナビゲーションと短い実用的なユニットで、機能的な言葉に簡単に触れられるため、コミュニケーション・タスクを即座に効果的に行うことができます。参考書と練習教材を組み合わせているので、理解度をその都度、確認することができます。内容には豊富なモデルと例、使用上の注意、主要ボキャブラリー、略語やショートカット、そしてEメールでのやり取りを想定したものが含まれており、簡潔に、そして正確にメッセージを伝えたり、異文化環境で効果的にコミュニケーションするための「ソフト・スキル」に焦点をおいています。

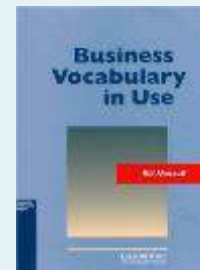


BUSINESS GRAMMAR



ビジネススペシャルコースのグラマー授業では、よりビジネスに特化した「BUSINESS Grammar Builder」という教科書を使用します。ESL文法との最大の違いは、單元ごとにビジネスの題材を使った文から文法を学んでいくという点です。ビジネスメールの内容を例にし、その文から文法を学ぶなど、常にビジネスに関連した英語に触れることができます。問題のパートも多く用意されており、習熟度もその都度計ることも可能です。また、問題を多く解くことで受身の授業にならないことも大きな特徴でしょう。

BUSINESS VOCABULARY (GROUP CLASS)



仕事で使える英語を習得するには、自分の言いたいことを自由に表現できるように、語彙・文法・発音と基礎から学習し、それらの組み合わせで無限に文を作れるようにならなければなりません。それに加えて、ビジネスで良く使われる表現を覚えることも効率的です。今回は、その定型表現を効率的に覚えるための教材として、Business Vocabulary in Useを使用します。当校では「Intermediate」を用意し、基本的な語彙や表現が中心ですが、使えるようにすることが目標としており、TOEIC600点前後のレベルに適しています。

BUSINESS SKILL (GROUP CLASS)



ビジネススキル授業内では「THE BUSINESS」という教材を使用します。実際のビジネスシーンを実際に分析して作られた、トピックベースの教材です。各章はビジネス全般、語彙、文法、スピーキング、ライティング、ケーススタディの6種類のモジュールで構成されており、マンツーマン授業で学習した知識にさらにブラッシュアップさせます。

TEACHERS OF BSC ~ ビジネスコースの精鋭講師陣 ~

ビジネスコースを担当する講師は長期トレーニングを積み、各科目に特化した専門科目を定め、一つ一つの科目の質を高めています。当コースの講師陣は、大学でビジネス学科卒業生やTOEIC900点以上取得済など、厳選されたメンバーとヘッドティーチャーのみです。



MESSAGE FROM Head Teacher JULIE

Excel your business skills as you study BUSINESS COURSE at EG Academy. Teachers are tenacious to sharpen your business skills for they have experienced it themselves with the intensive training provided them. Together, we will help you conquer the business world competitively.



MESSAGE FROM Coach of BSC T. BEA

We look forward to providing you the Business English course that can enhance your current skills as a more effective communicators. We are passion-ate in helping you excel and achieve the necessary skills and competence in English useful in the global community.



BUSINESS SKILL

法人の生徒からのフィードバックはいつも星5つのヘッドティーチャーの一人。彼女の授業を一度受けると、毎日受けたくなるような授業を展開します。



WRITING

オンライン英会話でESL講師としての経歴をスタートし、2017年で講師歴も8年を超えるベテラン講師。当校では無料選択授業の講師も任されています。



VOCABURALY

今まで多くの法人の生徒に英語を教えてきて、彼らの英語力を伸ばしてきた実績と信頼のある講師。趣味は読書と他の講師からもボキャブラリーの豊富さに驚いている程。



LISTENING

大学で放送学科を専攻し、沢山の英語を聴いてきたANNはリスニングのコツを心得ています。TOEICコースも受け持つ信頼感絶大のヘッドティーチャーです。



GRAMMAR

3つのコースの学位取得者。文法を教えることは彼の強みの1つにすぎません。文法の規則は混乱することが多くありますが、彼のクラスでは分かり易く説明してくれます。



READING

当校人気講師でもあるELLA。リーディング担当講師ながら、発音はネイティブ講師からも絶賛されている。毎日の読書は欠かせないとの事。



EG校の講師をまとめるヘッドティーチャー陣



ビジネスコース講師へのトレーニングの様子



EG校より、入学テストから最終テストまでの各分野のスコア結果や授業出席率、講師と日本人マネージャーからのコメントが記載されているレポートを希望者様に対してのみ発行することが出来ます。
(入学レポート、月次レポート、最終レポート)

親子留学(お子様用コース・親御様向けコース)

EG校は韓国ではファミリー留学の留学先として有名な学校となっています。毎年、韓国人をはじめ非常に多くの親子留学のお申込があり、リピーターが多いこともひとつの特徴です。親御様も当校で何かしらのコースを受講頂いておりますが(滞在のみは不可)、親御様から一番の人気は以下のGUARDIAN COURSEです。Junior Courseの受け入れ年齢は6歳～15歳となっており、5歳以下のお子様を含むご家族の受入はしていません。講師陣は韓国のジュニアキャンプ(小学生～中学生)を毎年200名弱受け入れていますので、お子様の英語指導において講師の経験が豊富な点も誇れるところです。

ESL Junior Course A

計6コマ

フィリピン講師

1:1 x 4
GRAMMAR
WRITING
READING
SPEAKING

GROUP x 2
VOCABULARY
LISTENING

ESL Junior Course B

計6コマ

フィリピン講師

ネイティブ講師

1:1 x 2
GRAMMAR
WRITING

GROUP x 2
VOCABULARY
LISTENING

1:1 x 2
SPEAKING
READING

Guardian Course

計4コマ

フィリピン講師

1:1 x 3
GRAMMAR
WRITING
READING

GROUP x 1
VOCABULARY

※親子留学の場合、親御様もお子様も夕方の無料オプション授業は受講不可

教科書例

約15種類の教科書とそれぞれのレベルを用意し、どのレベルの生徒でも受講可能。



フィリピン人講師グループクラスの様子



英語初心者でも大丈夫！同じレベルの生徒でグループクラスが行われます。

フィリピン人講師マンツーマンクラスの様子



マンツーマンクラスでは自分のペースでじっくり勉強！

親子留学ギャラリー



子供の扱いに慣れている講師が多く在籍。



韓国のファミリー留学はリピーターも多いです。



学校内のプールも大人気！



Junior Course Bではネイティブマンツーマン！



ここ最近では台湾の親子留学も増えています。



ある日の新入生たち。



2016シーズン(16年夏休み/冬休み)の合計は31家族88人、
2017シーズン(17年夏休み/冬休み)の合計は46家族119人
という高い親子留学の受け入れ実績がございます！

高校生の単独留学

EG校は16歳(高校生以上)から単独留学を受け入れております。安全なクラーク地域では、親御さんも安心して留学に送り出すことができます。また、学校の規則として、18歳以下(高校生以下)の学生は単独での外出は出来ないとし、外出する際は、他の学生(18歳以上)が同行する場合のみ、外出可能となっております。入り口に24時間ガードマンがおり、無断で外出する事は出来ません。門限は一般生徒と異なり曜日に関係なく22:00です。EG校の目の前に交番があり、徒歩圏内にスーパーマーケットやレストラン、マッサージショップ、コンビニエンスストアもありますので、遠出をしなくても生活に困らない点も見逃せません。高校生の団体留学の語学学校としても選ばれている当校にて、安全で楽しい留学生活を送りましょう！



外出日				
DATE	2017, _____			
MINOR STUDENT	Name	English name	Signature	Phone No.
* GUARDIAN				
DESTINATION	Name / Address :		Phone No :	
RULES	<p>行き先によっては許されないこともあります。</p> <ul style="list-style-type: none"> • Guardians has to be of legal age. • Guardians must take full responsibility for the minor student at all times while they are out of school premises. • Guardians must come back to EG together with the minor student on or before 10:00PM • The leave request is subject for approval wherein weather conditions and other matters shall be considered. • This form has to be submitted to the guard on duty before the guardians and the minors go out. <p>IF STUDENT AND GUARDIAN VIOLATE,</p> <p>1st : Grounded for 1 week 2nd : Grounded for 2 weeks 3rd : Expelled from school the next day. (No refund)</p>			
Minor student : I do hereby absolve EG Academy and its officers of any liability whether civil, criminal or administrative, as a result of my/our voluntary act of having an activity outside the school _____, _____ 2017. Student's Name : _____ Signature : _____				
Guardian : I am taking full responsibility for the minor above. _____, _____ 2017. Guardian's Name : _____ Signature : _____				
Manager : I confirm this waiver. _____, _____ 2017. Manager's Name : _____ Signature : _____				

同行する18歳以上の学生の名前

緊急連絡先も必ず記入していただきます。

行き先によっては許されないこともあります。

必ず日本人マネージャーからの署名が必要になり、このフォームを入り口ガードマンに渡して初めて外出可能になります。

無料選択授業とダイアリー

無料選択授業は任意受講のグループ授業です。(月～金/17:00～17:50)
授業内容は**ターム1**と**ターム2**に分かれており、2週間に1度ローテーションとなります。

ターム1 Business (Intermediate3～)

Pronunciation

- 発音・アクセントを強化します
- 英語でのプレゼンテーションを勉強します。

ターム2 Travel English

- 旅行に必要な英語を学びます。

Public Speaking (Intermediate2～)

- 人前で英語のスピーチをすることを学びます。 PUBLIC SPEAKINGでスピーチを披露するTさん

CNN (Intermediate3～)

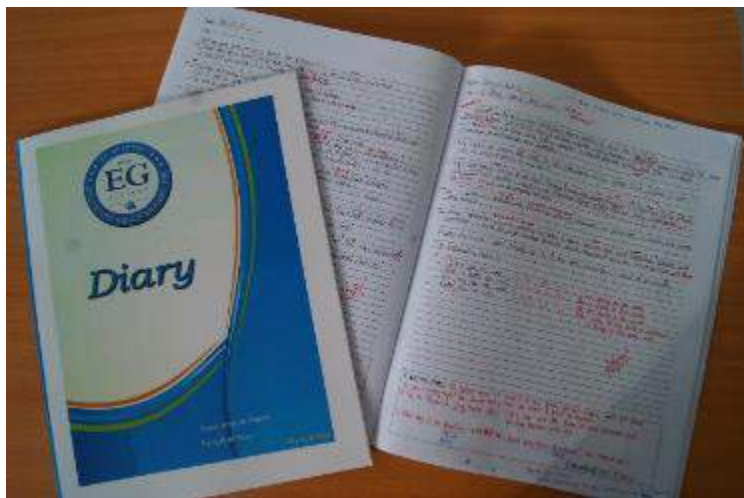
- CNNニュースを使い、ニュースの聞き取りを勉強します。



パワーポイントを使い英語でのプレゼンテーション



発音に特化した選択授業は人気のクラス



EG ACADEMYでは全生徒に日記を書く義務があります。書いた日記は毎日講師が添削し、翌日授業で振り返りをします。

Yさん 留学期間:12週間 コース:INTENSIVE



Yさんのように、日記を使って毎日英語を書く練習をすることにより自然と英語力向上に繋がります! 継続は力なりですね。

日本人マネージャー

私は、日記のおかげでライティングの能力は確実に上がったと思っています。日記の練習ということでこのノートをもらいましたが、私の場合は先生から毎日お題を出してもらい、そのトピックについて自分の意見をまとめて書いてくる、という使い方をしました。最初は添削される場所が多かったのですが、間違った文法や新しい表現方法を毎日教わり、凄く勉強になりました。留学が終わる頃には添削される部分も一箇所や二箇所程度までになりました。この日記のおかげでライティングスキルは確実に向上しました。ひとつのことを留学期間で遣り通すことが出来て、初日の英語力の無さには自分でも驚きです。目で見て自分の英語力を感じる事が出来たので、この日記の制度があっってよかったです。

日本人スタッフによる安心のサポート体制



EG ACADEMYでは日本人正社員(1名)と日本人学生スタッフを中心に日本人生徒のケアをします。EG校スタッフはこれまで日本人の団体対応や法人の受け入れなど、数多く経験しており、生徒様が快適な留学生活を送ることを保障します！新入生のピックアップから初日のショッピングモールの付き添い、病院の付き添いまで日本人スタッフが対応しますので、英語が苦手な方でも安心して留学に来ることが可能です！

*日本人学生スタッフ:基本的に2名体制(時期により変動有り)



WELCOME KIT

- トイレットペーパー
- お水
- カップ麺
- カップケーキ
- 固形石鹸(ボディ)
- シャンプー

ウェルカムキットの内容も文句なし！



空港で新入生をピックアップする学生スタッフ



初日ショッピングモールでは両替などのサポートもします！



EG校には日本人の他に韓国人、台湾人、中国人の学生スタッフが滞在しており、毎日必ず一人はEG敷地内に滞在するというシフトシステムで、緊急事態の際に直ちに対応出来る体制を整えております。

掃除・洗濯サービス

EG Academyを常に綺麗にしてくれる黄色いユニフェームを着たフィリピン人のスタッフ達。掃除は週に3回、洗濯サービスは週に3回行っています。男性スタッフもいるので電気や水回りのトラブルなどもすぐに対応！又、毎月1回寮内の全部屋害虫駆除も実施しています。



洗濯物を洗濯籠に入れて決められた曜日に出しに行きます。(無料/週3)



種類ごとに個数をカウント！
* 下着は出すことが出来ません。



ランドリーシートに個数を記入して終了。
後は洗濯物が乾くのを待つだけ！



親切、そして愉快的掃除スタッフ達



気さくなスタッフは生徒さんとも仲良し！



迅速な対応のメンテナンススタッフ！

<< ネット重視派には校内の無料Wifiと別に有料ですがレンタルポケットWifiもご用意しています！ >>
有料のレンタルポケットWifi有。レンタル料金：1～3週間は週150ペソ、4週間以上は週125ペソ、
回線使用料(例：月約995ペソ等、多数プランの中からご自身にてご加入要)は別途自己負担。

OFF TIME & 周辺環境①

EG校でのメモリアルライフ
～逢えてよかった、素敵な仲間たちに・・・～



OFF TIME & 周辺環境②

EG校から徒歩1分の2つの商業ビル

EG COMMERCIAL BUILDING



日本料理、中華料理、韓国料理、マッサージ店



CENTRAL TOWN MALL



フードコート、マッサージ店、レストラン(約10店舗)



OFF TIME & 周辺環境③

便利な周辺環境(全て徒歩3分圏内)

ファーストフード店



コンビニエンスストア



交番



スーパーマーケット



カフェ



ゴルフ練習場(打ちっぱなし)



✓ EG ACADEMYの周りには2つの商業ビルに加え、ファーストフード店やスーパーマーケット、カフェなどもあり、生活がとても便利です。特にスーパーマーケットではトイレトペーパーやシャンプーなどの日用品は全て手に入ります。この他にもタピオカ屋さんやフィリピン料理が食べれるお店まであり、大変充実しております。

EG留学がワーホリ前にも最適な理由

ワーホリ国＝欧米諸国＝欧米ネイティブの英語レッスンもワーホリ前に要受講！
EG校の欧米ネイティブ講師陣による英語授業は、あなたのワーホリを成功に導きます！

①フィリピン人講師→欧米ネイティブ講師：

⇒基礎英語力をフィリピン人講師でアップ後、好みのタイミングで欧米講師のコースに移行できます。

②リーズナブルな費用：

⇒快適な設備の割りに低料金なEG校なら、2カ国目のワーホリに備えて費用も節約できます！

③オーストラリア、ニュージーランドへのアクセスが便利で格安！！

⇒クラーク国際空港から格安航空会社のエアアジアでクアラルンプールを経由してオーストラリアの各主要都市にアクセス可(マニラ空港からのセブパシフィックでクアラルンプール行きも格安な料金でアクセス可)。
ニュージーランドへもマニラから格安航空会社のジェットスターが主要都市に就航しています！



EG留学が団体様にも最適な理由 & 環境

治安が良く、リーズナブルなEG校は団体様にもオススメです！

① 韓国人のジュニア～大学団体受入実績が豊富：

⇒ 2013年オープンながら、その快適な設備から注目を集め、早くもジュニア、大学団体の実績が豊富です。
日本からの団体は2015年から、法人様は大手企業様をはじめ、2014年からその実績がでてまいりました。

② 万全の警備体制 & サービス：

⇒ モニター監視に加え、寮内の入り口とフロアまで24時間徹底された安心の警備体制！ 更に交番も学校前に有！
日本人スタッフ陣によるサポートと、到着時には”充実のウェルカムセットも無料“でご提供しております。

③ アクティビティの種類が豊富！！：

⇒ クラーク周辺にはスービックビーチリゾート & 動物園、ピナツボ山トレッキング、地元の村等でボランティア、
風光明媚なハンドレッドアイランドなど、EG校ではクラークならではのアクティビティをアレンジ致します！
※アクティビティの概要は次ページ以降



最寄りの総合病院&日本人ヘルプデスク

EG Academyにはドクターやナースは常駐しておりませんが、車で約10分の位置にAUF(アンヘレスユニバーシティ病院)というクラーク地区最大で、現地では先端医療施設を完備した総合病院がございます。ここAUFにはジャパニーズヘルプデスクがあり、2週毎にここAUFからドクターと日本人スタッフが、当校まで月2回往診に来られています。ジャパニーズヘルプデスクとは、日本人患者様の診察サポートをしてくれる機関です。



往診日以外の日を受診を希望する場合もジャパニーズヘルプに対応している保険をお持ちの方は無料で当校までの送迎サービスがついてきて、且つ、キャッシュレスで受診が可能となっております。日本人スタッフの方が通訳や診察の手配をしてくれるので、英語が苦手な方でも安心いただけます。

ジャパニーズヘルプデスクのサービス内容

- 診察、検査の予約・手配
- 病院内（検査室・薬局）の手配
- 受診時の簡単な通訳等

日本人スタッフの大沢さん



クラークとはどんなところ？

安全性が高く、週末にはアジア諸国等へも格安で旅行ができる『クラーク』の魅力とは？

クラークは、クラーク特別経済区とよばれ、ルソン島パンパンガ州内にあります。マニラからは、北西90km、車で2時間半程度の距離です。日本からの直行便はありませんがクラーク国際空港があるので海外からフィリピンまたフィリピンから海外、もしくはクラークからセブ島、その他の地方都市などフィリピンの国内旅行にも便利です。

クラークは以前アメリカ空軍基地に支配されており、1991年ピナツボ火山の噴火を機にフィリピンに返還され、1993年に経済特別区に指定されています。クラーク特別経済区はその米軍支配を色濃く受けており、日本のように美しく整備された道路をぬけていくと、ヴィレッジ(居住区)が点在する地区がみえてきます。この地域ではタクシーが無く、ジプニーよりもトライシクルの利用が主になります。バイクの横に座席がついているバイクタクシーで、例えば学校からショッピングモールまで行くのにも使うことになりませんが、運転手もみな英語をある程度話せます。

他にもプールやサウナ・スパ、マッサージ、カジノなどのレジャー施設や、大型のショッピングモールやレストランも軒をつらねています。旅行会社が主催するピナツボ火山を訪れるツアー・火口湖トレッキングツアー、アドゥアン滝へのツアー、アンヘレス・クラーク・フィールド1日芸術・文化・歴史ツアーなどもあり、観光客にも人気の都市です。また、クラークから車で1時間程にいくと、スービックというビーチリゾートがあります。こちらはアメリカ海軍基地のあった地区で、空港をはじめ、動物園や、キャンプ、バーベキューができるビーチもあるので、週末にこの町を訪れる学生が多いです。

クラークがフィリピンの他の地域と比べて、比較的猛暑のような暑さやせわしなさを感じさせないのは、時間がゆったり流れているようなのんびりした雰囲気からとされています。留学生の方々も平日は1日7、8時間しっかり英語を勉強して、週末は格安ながらもレベルの高いスパ・マッサージや、こうしたリゾートでゆったりと時間を過ごされるという優雅な留学ライフを体験されています。



クラークギャラリー



アクティビティ

スービック（海コース）



スービックで一番の人気はビーチアクティビティです。カヤック、シュノーケリングなどが楽しめます。

ビーチでお楽しみ頂いた後は、ハーバーモールショッピング(2時間)を予定しております。

◆所要時間◆ 約10時間

スービック（動物園コース）



スービックの見所の1つ、ZOOBIC動物園へ訪れます。午前10:30からはアニマルショーも開催されており、大人でも十分に楽しめるイベントが盛りだくさんです。ZOOBIC後はハーバーモールショッピング(2時間)を予定しております。

◆所要時間◆ 約10時間

ボランティア



英語の勉強だけではなく、国際交流の1つとしてボランティア活動に参加してみませんか？フィリピン先住民族のアイタ族が住む村を訪問し、伝統文化を教えたり、アイタ族の子供たちと一緒に楽しめるゲームを行います。

◆所要時間◆ 約4時間

全て現地で生徒様から専用フォームを提出頂き、EG校スタッフが車含め手配致します！

ハンドレッドアイランド

小さな島が100以上あることから名づけられたハンドレットアイランド。島のほとんどが無人島となっており、白砂のビーチでリラックスしたり、無人島探検、エメラルドグリーンの透き通った海でシュノーケリングなどが楽しめます。EG校からは少々遠いですが、行く価値アリのスポットです。是非、皆さんのお気に入りの島を見つけてください。

◆所要時間◆ 約14時間



ピナツボ山トレッキング

山の麓までは四輪駆動車で駆け抜け、山頂ではエメラルドグリーンのカルデラ湖を眺めることができます。雨季の6~10月中旬までは、安全面を考慮し実施していません。

◆所要時間◆ 約12時間



週末の過ごし方①

勉強熱心でEG校周辺だけで過ごしたAさんの週末例



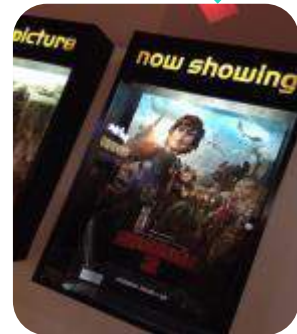
10:00AM

EGアカデミーからジブニーに乗って、SMショッピングモールへ！1回の乗り換えが必要ですが、SMショッピングモールへはたくさんのジブニーが走っているので簡単にいくことができます！



10:40AM

SMショッピングモールへ到着！1階はショッピング、2階は映画館になっています！3D映画が観れる『IMAX』もありますよ！



11:30AM

今日はちょっと奮発してIMAX/3Dの映画をみんなで鑑賞！3Dの場合は約350ペソ(約1000円)、通常の映画は180ペソ(約500円)で観ることができます。英語字幕がないのが残念ですが、英語の勉強になります！アクション映画であれば字幕なしでも楽しめます！



1:30PM

映画が終わった後は直径40cmほどある大きなピザをみんなで食べて大満足！次はお買い物へLet's Go!!



3:00PM

SMにはデパートやスーパーマーケットがあるので何でも買うことができます！

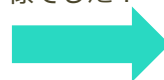


4:30PM

ショッピングが終わったら、スターバックスでお茶タイム！フラペチーノが180ペソ(約500円)、アメリカンは100ペソ(約280円)で飲めます！

6:00PM

EGアカデミー到着です。一日お疲れ様でした！



週末の過ごし方②

アクティブで遠出大好きな Bさんの週末例

9:00AM

EGアカデミーから事前に予約したタクシー
(10名乗りのバン)に乗って、スービックへ出発！！



10:30AM

ZOOBIC SAFARI(動物園)に到着です。
ここではワニにエサをあげたり、専用車に
乗って園内を回ることができます。
一番の人気はトラと撮る記念写真です！



6:00PM

EGアカデミー到着です。
一日お疲れ様でした！



1:30PM

動物園の後は、カマヤンビーチリゾートへ移動！
お腹がすいたのでリゾートのホテルでランチタイム！



2:30PM

バンブーハウスをレンタルすることも
できます！さー泳ぐぞ！
フィリピンはとて日差しが強いので、
日焼け止めは必ず塗ってくださいね！



週末旅行・ご帰国時の空港への車手配

EG校では日本人スタッフが車の手配をサポートしてくれるので安心です！



▶ EGアカデミー日本人スタッフへ旅行・アクティビティーの相談

日本人スタッフが生徒様からご旅行のご希望（人数・目的・場所等）等をヒアリングしタクシーの代行手配などをいたします。生徒様にとってはパッケージ旅行ではございませんので、各自で好きなご旅行にアレンジすることが可能です。



▶ 旅行が決定したら、EGアカデミートラベルフォームに参加する生徒様のお名前・日程を書いてオフィスへ提出 & 料金の支払い

生徒様の週末の所在地を把握する為に、アンヘレス・クラーク地域から離れる場合はトラベルフォームを提出していただきます。お支払いはすべて現地通貨のフィリピンペソとなります。



▶ 旅行・アクティビティーへ出発！

EGアカデミーと契約しているタクシードライバーが学校までお迎えにあがります。担当のタクシードライバーの名前、電話番号などは事前にオフィスにて確認しておりますので安心して旅行することができます。

ご帰国の際はご自身で路線バス等を使ってマニラ空港へ移動することも可ですが、ほぼ全員がEGを通じてタクシーを手配してもらっています。タクシー1台の料金は3,000ペソか4名以上の場合3,700ペソで、乗車人数で左記料金を頭割り。