

英語を学んで、世界を変える
Study English, Change the World

英語を学んで、世界を変える

Study English, Change the World

「英語を話す」ということは、世界とコネクトし、その世界に介入し、
何らかの価値を生み出していくということです。

英語はあくまでツールであり、その英語を使って何をするかが最も重要なこと。
英語を習得することだけが目的ではありません。その先に、あなただけの想いがあるはずです。

まだ見ぬ自分の可能性を世界に広げたい。

夢に挑戦するために、英語を習得したい。

将来、自分の力を使って、より良い社会にしていきたい。

PALETTE SCHOOL での留学経験が、あなた自身の世界を変え、
他の誰かの世界をより良くしていくイメージを胸に、私たちはこの学校を運営しています。



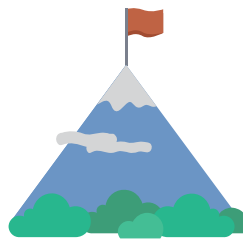


大事にしている3つのこと



Diversity Understanding -違いを楽しむ-

当校には多様な国籍・人種、そして価値観が共存する環境があります。パレットの上の様々な色が1つの絵を描くように、どんな個性を持つ人でも、混じりあって、尊重し合い、価値を発揮出来るような学校を目指しています。



Visionary -目的志向-

英語を学んだ先にあるもの、「なぜ英語を勉強するのか」「英語を使って何が出来るか」を重要視しています。そのため、貧困地区へのスタディツアーなどのソーシャルアクティビティ、学習目的を記入して共有するビジョンシートなどを実施しています。



Carry Out -決めたことをやりきる-

自分がやると決めた目標から逃げずに、最後までやり切ることが学習と成長には必要です。1人ひとりの挑戦と向き合えるよう少人数制を採用し、完全オーダーメイド制、カウンセリングなどを通し、どんな目標であっても私たちは応援します。





自分らしい留学を

完全オーダーメイド制のマンツーマンレッスン

PALETTE SCHOOL が目指す姿は「Personalized Curriculum」。英語レベルに合わせて選べる3つのコースや、強みや弱みに合わせて受ける科目を自由にカスタマイズ出来る時間割など、完全オーダーメイド制のマンツーマン授業を通して、個々にぴったりの学習を提供します。

英語力に合わせて選べる3つのコース

Super Beginner Course (超初心者向け)

最大の特徴は日本人によるサポートクラス。英語を話すことへの苦手意識を失くし、英語を使った簡単なコミュニケーションを取れるようになることを目的としています。

授業タイプ	教師人数	生徒人数	コマ数
通常マンツーマン	1人	1人	1日5コマ
日本人スタッフクラス	1人	1人	1日1コマ

こんな方におすすめ

英語をまともに勉強したことがない。
今更聞けないことがある。
英語だけの授業だとしていけるか不安。
どう勉強すればいいのかが分からない。

Basic English Course (初心者～中級者向け)

英語を話せるようになることに特化した、最もスタンダードなコースです。初心者～中級者の方に、幅広い層に選ばれている人気のコースです。

授業タイプ	教師人数	生徒人数	コマ数
通常マンツーマン	1人	1人	1日5コマ
グループクラス	1人	3～4人	1日1コマ

こんな方におすすめ

スピーキング力をとにかく伸ばしたい
中学レベルの文法は、ある程度理解出来る
どのコースにしようか迷っている

Business English Course (中級者～上級者向け)

ひとつおりの日常英会話はこなせる中級者以上の方を対象としたコースです。具体的なビジネスシーンを想定したビジネス英語用の教科書を使用するため、やや難易度が高いと言えます。

授業タイプ	教師人数	生徒人数	コマ数
通常マンツーマン	1人	1人	1日3コマ
ビジネスマンツーマン	1人	1人	1日2コマ
グループクラス	1人	3～4人	1日1コマ

こんな方におすすめ

TOEIC700点以上で基礎は定着している
ビジネスシーンでの英会話を学びたい
将来、英語を使った仕事に就きたい

オプションで1日1コマのマンツーマンを追加出来ます。2,500円/1週間。
通常マンツーマンクラスのみ追加可能です。

時間割・教科書自由にカスタマイズ出来る「完全オーダーメイド制」

時間割を選択科目から自由に選んでカスタマイズしていただける、完全オーダーメイド制を採用しています。例えば「スピーキングをとにかく強化したいので、1日3コマ分スピーキングの授業に充てたい!」など、ご自身の目的や学習スタイルに合わせたカリキュラム作りが可能です。

STEP1 レベルチェックテスト

リスニング、スピーキング、文法、リーディング、など全方向的に測定可能なテストとなっており、強みや弱みが明らかになります。

STEP2 カウンセリング

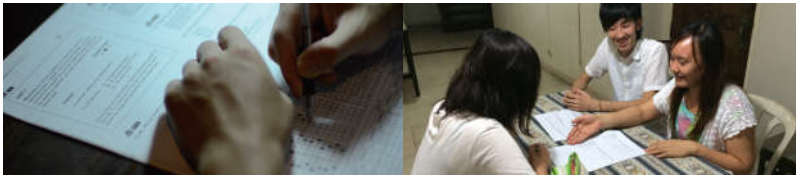
レベルチェックテストの結果を元に、教師やスタッフからお薦めの科目や教科書を提案します。

STEP3 時間割と教科書の決定

カウンセリング終了後、6種以上の科目、全29種の教科書の中から選んでいただきます。

科目例

スピーキング 文法 シャドウイング
リスニング 発音 リーディング など



1日のスケジュール

	朝食	
8:30	マンツーマン	Speaking(50分)
9:30	マンツーマン	Grammar(50分)
10:30	休憩	
11:30	グループスタディ	Discussion(50分)
	昼食	
13:30	マンツーマン	Pronunciation(50分)
14:30	マンツーマン	Shadowing(50分)
15:30	休憩	
16:30	マンツーマン	Speaking(50分)
17:30	単語テスト	
	夕食	
20:30	自習、予習、宿題	

1人ひとりの学び方によって支援するシステム

どんな優れたカリキュラムであっても、学び方が備わっていないと、その機会を十分に活かすことは出来ません。本校では、自分に合った学び方＝学習スタイルをいかに早く見つけるかが重要であると考え、生徒さま1人ひとりの学び方に柔軟に対応するためのシステムを整えています。



週一問診票(任意)

問診票を記入し、教師にどのように授業を進めて欲しいかなどのリクエストを伝えることができます。



週一カウンセリング(任意)

留学生活全般におけるご相談窓口として、日本人スタッフによるグループカウンセリングを毎週金曜日に行っています。



単語テスト(任意)

平日の授業終了後、単語テストを実施しています。初級者、中級者以上の2パターンの単語テストをご用意しています。



アチーブメントテスト

留学初日のレベルチェックテストとは別に、ご自身の英語力向上達成度を測るため、定期的なテストを実施しています。

PALETTE SCHOOL の教師たち

2ヶ月半に渡る厳しいトレーニングを経て選抜された教師、または3年以上の講師経験を持つベテラン教師が、生徒様と寄り添い、英語力を最大限引き出します。



PALETTE SCHOOL の先生はいかがでしたか?

個性的で面白い人が多く、生徒の希望に沿って教えてくれました。また、私が伝えようとしていることをしっかりとくみ取ってくれたり、友達のような感覚で気兼ねせずに話せる雰囲気を作ってくれました。

2016年春 留学生 津志朱音さん

授業外の英語学習プログラムも充実

授業では学べない、「生きた英語」を獲得することをサポートするプログラムに任意参加していただけます。

Activity Friday（毎週金曜日）



生徒様と教師陣全員でアクティビティを行います。ゲーム、ディスカッション、ディベートなど、大人数で体を動かしたり、楽しみながら英語を学びます。

JPI 国際交流会（不定期）



日本語学校 JPI で学ぶフィリピン人学生との言語交流会に参加いただけます。英語と日本語を教え合う他、英語で日本文化の紹介プレゼン等も行います。

Public Speaking（卒業前）



全スタッフの前で英語プレゼンテーションを行っていただけます。テーマはご自身で決めていただき、授業内でプレゼンテーション内容の添削、練習が可能です。

SEED 大学生交流（週一程度）



キャンパス内に併設する大学「SEED」の学生たちとの交流企画。ディスカッションやワークショップなどに参加いただけます。

少人数制だからこそ出来る。
日本人スタッフによる学習サポート。



数十名程度の少人数制を採用しており、生徒さま1人あたりに対する日本人スタッフ率が高いことも大きな特徴の一つです。学習面・生活面問わず、どんな些細なことでもご相談いただけます。

School Life



School Information

学校名	PALETTE SCHOOL
所在地	GK Enchanted Farm, California St., Brgy Encanto, Angat, Bulacan, the Philippines
現地代表電話	0949-056-2267
定員	12名 ※2018年度に30人まで増員予定
日本人職員	正社員3名+契約社員1名+学生インターン4名
教師数	12名
開校	2014年3月



資格等	政府認定 (TESDA/SSP) 取得校
運営団体	NPO 法人 PALETTE
所在地	東京都世田谷区北烏山 6-20-22



当校は、貧困層の若者支援を行う NPO 法人 PALETTE を母団体として運営しています。
 そのため、頂いた留学費用の約 70% が、そのまま支援資金として運用されます。
 NPO 法人 PALETTE の詳細は公式 HP www.palette.org からご覧いただけます。

留学費用の70%がキャリア支援活動費用に

留学費用が、仮に 15 万円としたとき

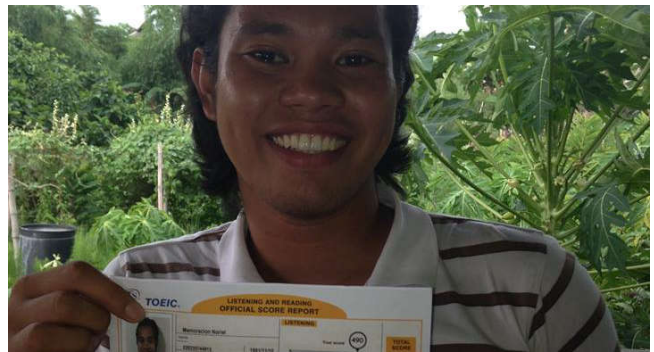


貧困層若者向けキャリア支援「ロールモデル育成 PROJECT」

経済的に困難な状況下、その日を生きることに、自分の夢や可能性にチャレンジすることさえ出来ない若者がたくさんいます。
 そんな若者たちの夢を繋ぐため、英語教師として就労するキャリア支援を実施しています。



約 2 ヶ月半の合宿形式で実施される就労前ジョブトレーニング



TOEIC850 点以上取得など厳しい合格基準



ジョブトレーニング卒業後、6 ヶ月の OJT に挑戦



OJT 終了後、正教師としてのキャリアがスタート



NPO 法人 PALLETE の受賞歴

「社会起業塾イニシアティブ 2015」特別生選出
 ジョンソン・エンド・ジョンソン助成プログラム「Modest Grant」
 西武信用金庫ソーシャルベンチャー融資プログラム「CHANGE」



価値観を揺さぶる体験

ソーシャルアクティビティが充実

発展途上国の貧困問題を知り、問題解決に向けたアプローチを学び、そして、ボランティアやインターンシップを通して実践する。運営団体がNPO法人である強みを活かし、英語学習だけではなく「教室では学べないこと」としてソーシャルアクティビティを提供しています。

アクティビティの特徴

東南アジア最大のスラム地区へのスタディツアー
ゴミ山で生きる住民たちとの交流
国際協力の第一線で働くスタッフによるレクチャー
貧困地区でのボランティア、インターンができる

こんな人におすすめ

留学期間中、英語学習以外にも取り組みたい
日本ではできない経験がしたい
途上国の社会問題に興味がある
将来、国際協力分野で働いてみたい

発見

貧困地区へのスタディツアー

経済的に困難な状況下、その日を生きたこと、自分の夢や可能性にチャレンジすることさえ出来ない若者がたくさんいます。そんな若者たちの夢を繋ぐため、英語教師として就労するキャリア支援を実施しています。



学ぶ

課題解決を考える

社会問題の第一線で活躍する社会起業家や国際協力スタッフからレクチャーを受けることができ、課題解決ケーススタディ、国際協力・ソーシャルビジネスの在り方などを学ぶことができます。



行動する

ボランティア・インターンに参加

スラム地区にて暮らす子どもたちに英語や日本語を教え、逆に子どもたちからはフィリピンの言語や文化を教えてもらう相互交流プログラムや、実際に自分が働くことで課題解決の現場に身を置くインターンシッププログラムも実施しています。



インターンについては次ページで詳しく説明しています。



英語が「話せる」ようになるだけでも世界はぐっと広がります。でも、その英語を「使って」誰かのために役立つとしたら？ 身につけた英語力で自分に何が出来るか。PALETTE SCHOOL のインターンシップに挑戦してみませんか？

語学学校 PALETTE SCHOOL の運営（挑戦度：初級～中級）



日本語学校のフィリピン人高校生との交流イベントの様子

カスタマーサポート

英語学習プログラムの運営サポート
生徒受入業務（メール対応、空港送迎、部屋・教室調整など）

WEB マーケティング

ブログ記事企画 / 執筆、Ebook の企画 / 作成
WordPress を使った Web サイト構築
GoogleAdWords を用いたアドマーケティング など

サービス開発サポート

新しい英語学習プログラムの開発
スタディツアーなどソーシャルアクティビティの開発
フィリピン人、欧米人との国際交流イベントの企画 など

NPO 法人 PALETTE キャリア支援事業の運営（挑戦度：中級～上級）



貧困層若者向けジョブトレーニング説明会の様子

支援事業運営サポート

既存プログラムの実施改善
新規プログラムの立案 など

リサーチ

就労をとりまく若者環境調査
企業への人材ニーズ調査 など

提携先開拓

輩出先となる提携企業の開拓
教育機関や行政などのパートナーシップ形成 など



インターンシップ応募から参加までの流れ

Step1. エントリー（応募） / お問い合わせ

Step2. エントリーシートの提出

Step3. Skype 面談

Step4. インターンシップ参加決定

※面談後、1週間以内に参加可否をご連絡致します。

こんな人におすすめ

仕事で使える英語力を身につけたい
価値観の違う外国人と協働出来る異文化共生スキルを身につけたい
途上国の社会問題に興味がある
将来、国際協力分野で働いてみたい

※その他提携団体へのインターンシップ紹介も行っています。
お気軽にお問い合わせください。



日本人をやめてみる。

キャンパスは多様な国籍が集まる国際 NGO

キャンパスは、国際 NGO「Gawad Kalinga」が運営する「GK Enchanted Farm」という広大な敷地内にあります。日本では知名度が低いですが、欧米圏に支社もあり世界的に影響のある施設です。フィリピン人はもちろん、欧米人が同じ生活圏で活動しており、まるでインターナショナルスクールのようにグローバルな環境と言えます。

キャンパス紹介



自然豊かなキャンパス



空港から車で約2時間半程、マニラからは公共交通機関で約3時間

ソーシャルビジネスとは？
生で感じられる貴重な機会



「ソーシャルビジネスのシリコンバレー」とも呼ばれ、社会起業家を育成するインキュベーション施設としての顔も。敷地内では20種以上ものソーシャルプロダクトが開発されています。

ワーホリ・ニヶ国留学に向けて
欧米人学生との交流機会も豊富



フランス、イギリス、オランダなど主にヨーロッパの学生達がソーシャルビジネスを学びに長期滞在しています。生活圏が同じなので、日常的に交流の機会があります。

フィリピンの大学も構内に併設
自由でオープンマインドな環境



フランス、イギリス、オランダなど主にヨーロッパの学生達がソーシャルビジネスを学びに長期滞在しています。生活圏が同じなので、日常的に交流の機会があります。

キャンパス紹介

宿舎



6人部屋



2人部屋1



2人部屋2

レストラン・食事



Grass Roots Kitchen



ピュッフェ



食事

その他の施設



自習スペース



多目的ホール



フリースペース



カフェ&マッサージ施設



プール



バスケットコート



キャンパス周辺施設

キャンパスからトライシクル（バイクタクシー）で10分の町「アンガット」、ジープニーで30分の「サンタマリア」にある施設の一例をご紹介します。



カフェ1



カフェ2



ファーストフード店



コンビニエンスストア



ジム



ショッピングモール・映画館など

イベントギャラリー



バースデーパーティ



Facilities 設備情報

学校施設

レストラン、プール、売店、バスケットコート、診療所、自習スペース、ウォーターサーバー、カフェ、マッサージ、多目的ホールなど

宿舎設備

ベッド、ドライヤー、温水シャワー、エアコン、扇風機、机&椅子、タンス、小物入れ、ライト、懐中電灯、殺虫スプレー、ハンガーなど

門限

夜 12 時。休日に外泊の場合はスタッフまで要連絡。

インターネット

無料、部屋内使用可

卒業生の声



「学んだ英語を、即実践出来る
グローバルな環境です。」

藤本実咲さん 学生 20代
Basic English Course/12週間

当校での留学はいかがだったでしょうか？

非常に満足しています。特に良かった点は、教師が生徒ひとりひとりの要望に沿った授業を行ってくれたことです。

また、日本人スタッフとのカウンセリングが毎週あります。授業内容に修正して欲しい点を伝えることによって、教師が要望にマッチした授業を実施してくれました。

1番の思い出は卒業プレゼンテーションです。全スタッフの前で、全て英語でスピーチしました。とても緊張したのですが、自分の成長を客観的に見ることができ、これからの英語学習のモチベーションに繋がりました。

週末には先生の自宅に宿泊する機会もありました。パーティに参加したり、親戚の子供たちと遊ぶなど、とても素敵な時間をすごすことができました。「あなたに会えて嬉しい。いつでも帰ってきなさい。」といわれた時は、なんともいえない嬉しさがこみ上げました。



「英語を話せることで、こんなに
可能性が広がるとは思ってなかった。」

倉辻将輝さん 社会人 20代
Basic English Course/20週間

当校での留学はいかがだったでしょうか？

最初は自分の名前しか英語で言えないほどの初心者だったのですが、留学して一ヶ月も経てば現地の人とコミュニケーションをとれていて、自分の成長をすぐ感じることができました。なにより先生たちが非常にフレンドリーで、なんでも気さくに話せる点が初心者の僕にとってぴったりでした。

また、PALETTE SCHOOLはGK Enchanted Farmという国際NGOの大きな複合施設の中にキャンパスがあり、そこには様々な国籍の人が滞在しています。留学している僕にとっては、その日学んだ英語をすぐ他の外国人に話すことができるという環境がとても良かったです。

また、キャンパスの周囲は緑がいっぱいのため、勉強に疲れた時でもちょっと散歩するだけでリフレッシュすることができ、とても気持ちよく英語を学ぶことができました。大自然に囲まれている点も、僕にとっては良かったです。



留学を検討されている方へメッセージ

レッスン外でもGKのコミュニティのフィリピン人や世界各国から集まるインターン生と友だちになれる機会が豊富です。

先生たちも先生の壁を越えて、親友や家族のような濃い関係を作ることができます。そのような絆を作りながら英語を学び、即使うことができる環境は中々ないと私は思います。

また、都市部から離れた豊かな自然の中で、時には流れ星が見えるような素敵な環境の中で英語を学ぶことができます。

ぜひ1度検討されてみてはいかがでしょうか？



卒業後、留学はどのように活かされていますか？

留学後、オーストラリアへ1年間のワーホリに行ったのですが、来て一番最初に感じたのは、他の人よりも基礎英会話力が身につけているということでした。

留学中の濃いマンツーマン授業に加え、GKの外国人（フランス人やアメリカ人など）とよく交流していたこともあり、オーストラリアでも変わらず積極的に英語でコミュニケーションを取ることができました。

また、PALETTE SCHOOLの先生たちは、オーストラリアでも通用するたくさんのスラングやジョークを教えてくれたので、それも友達作りに役立ちました（笑）

PALETTE SCHOOLでの留学が、日本を出る前に想像していた以上に有意義で楽しい現在の僕の生活に繋がっています。



「価値観がガンガン揺さぶられる
留学とインターンでした。」

鍋嶋弘司さん 学生 20代
留学×インターン / 15週間+15週間

当校での留学はいかがだったでしょうか？

私が印象に残っていることは三つあります。一つめは、GKという環境です。GKには多くの社会起業家が世界各国から集まっています、フィリピンにいながらいるんな国の人と関わるとい夢のような環境がありました。実際に、フランス人の友達と外にご飯に行ったりとなかなかできない経験をする事ができました。

二つめが、スタディーツアーです。この学校では英語だけでなくフィリピンの貧困を学ぶスタディーツアーを提供していて、実際にバヤタスという貧困地域に訪問し、自分の価値観が揺さぶられた経験をする事ができました。

最後に三つめが、英語を話せるようになったことで PALETTE の先生たちのバックグラウンドや夢について語り合えたことです。ここに英語学習の意味を見いだす事ができたと感じました。



インターンシップを通してどう変わりましたか？

インターン中、主に生徒様の満足向上を目指した新規プログラムの立案に取り組みました。

始めてみて思ったのは、「俺、全然できないじゃん!」ということ。自分の無力さに完全に自信を失いました。

しかし、いきなり底に打ち付けられたことで、改めて自分というものが見えてきました。

出来ないならどうすれば出来るのか?自分の強みは何か?今自分にしかできないことは何か考え抜いた結果、「地元大学生との交流企画」と「スタディーツアーの事前・事後学習の作成」を完遂することが出来ました。

最終的には、この企画に関してもアンケートを通して生徒さんから満足の評価を頂け、自分の成長を実感する事ができました。



「自分の夢につながる貴重な
ステップになりました。」

崎山明香里さん 学生 10代
留学×インターン / 4週間+7週間

当校での留学はいかがだったでしょうか？

私は大学で英語を専攻しているにも関わらず、まったく英語を話せませんでした。

その自信のなさや、英語を話せない恥ずかしさから、留学前は英語を話す機会があっても、その機会から逃げていました。

そんな中、PALETTE SCHOOLで留学して英語力はもちろんですが、「もっと英語を話したい!」「もっと話せるようになりたい!」と思えたのが一番の収穫です。

また、今まではいやいやながら英語の勉強をしていた自分が、留学中は自分の成長を感じるのが楽しく、知らぬ間に英語の勉強習慣がついていました。

英語を話す楽しさ、学ぶ楽しさを知ることができ、この学校に留学して本当に良かったです。



インターンシップを通してどう変わりましたか？

インターンでは、新しい留学コースの開発に携わらせていただきました。企画を詰めるといった長期的なタスクが初めてで、締切日に向けた妥当性ある計画作り、コンテンツの具現化など、たくさんの困難にぶつかりました。

今までの私は、こういった自分の能力に見合わないことをするとき、「できないからやらない」と成長のチャンスを逃していました。

ですが、PALETTEでは挑戦と失敗を奨励する文化があります。スタッフの皆さんに相談したり、支えてもらいながら最後までやり通す事ができました。

このように PALETTE のインターンを通して、自分で自分の限界を決めず、何でもチャレンジするスタンスを身につける事ができました。

PALETTE SCHOOL