

# CNEI SCHOOL GUIDE 2017

Carthel Native English | on | International Language Institute



WE ARE HAVING FUN UNDER THE SUN!



コミュニケーションをもっと自由に！  
フィリピン留学なら、やっぱりCNEI

フィリピン留学で  
本物のスピーキング力を伸ばそう！



コミュニケーションをもっと自由に！  
フィリピン留学なら、やっぱりCNEI



# CONTENTS

- P.01 - 02** もくじ
- P.03 - 04** CNE1の歴史
- P.05 - 06** CNE1の魅力
- P.07 - 08** キャンパス案内
- P.09 - 10** 教育システム
- P.11 - 12** カリキュラム
- P.13 - 14** 最新コース情報 1
- P.15 - 16** 最新コース情報2
- P.17 - 18** レッスン&休日
- P.19 - 20** 宿舎・施設
- P.21 - 22** 実績・費用
- P.23 - 24** 姉妹校ITスクール





日本から僅か4時間、ASEANでもっとも高い経済成長率を誇る国へと急成長するフィリピン。公用語は英語とタガログ語で、東アジア最大の英語国家として近年注目を集め、外国企業も多く進出している。



# WELCOME TO CNE1

## フィリピン有数の安全な治安と、心安らく緑豊かな環境

経済成長著しい首都マニラから車で約3時間、クラーク国際空港から車で約1時間。学校はターラック州サンマヌエル市に位置しています。

事件など無縁のフィリピンでも有数の治安の良い町で、現地の子供達が通う私立総合学校の敷地内にキャンパスを構え、いつも人々の笑顔が溢れています。

広大なマンゴー畑に囲まれた大自然の中、平日はマイナスイオンのシャワーを浴びながら勉強に集中。そして休日は、学校の前の国道から24時間運行しているバスで人気観光地までお出かけできる最高の環境が用意されています。

サンマヌエル市の素朴で温かい人々との交流と、質の高い講師たち。きっとまだあなたが体験したことがない、出会いと感動がここにあります。



## CNE1 WE ARE HAVING FUN UNDER THE SUN

CNE1は、フィリピン人1名、韓国人1名、ロシア人1名、日本人1名の共同創業者4名の同じ夢から生まれた新しいスタイルの語学学校です。4名とも海外留学や海外生活の経験が豊富にあり、その経験の中から、多くの人々に異文化で様々な事を感じ、体験を通じて学んで欲しいという願いをもとに直営の語学学校をここフィリピンで新しく設立しました。

常に最新の情報を提供するオープン化を進め、2010年から設立6年で口コミや卒業生の推薦を中心に、延べ2,800人以上の生徒が卒業する学校に成長しました。

私達は生徒視点からすべてを見直し、世界に一つだけの理想の語学学校を目指しています。



## 卒業生満足度No.1!!

'10年から続く卒業生アンケートで全体の98%が「大変満足」と回答!

## 驚異のリピーター率!!

2016年にご入学された生徒さんの、なんと10人に1人がリピーター!“格安留学”なのに“マンツーマンレッスン”高い満足度のCNE1だからこそその証です。

### 2010年 CNE1 創立

ゼロから作り上げ、1つの宿舍と2人の講師でスタート

### 2012年 第二宿舍完成

口コミで生徒数を着実に増やし第二宿舍が完成

### 2014年 第三宿舍完成

シニア・ビジネスパーソン向け一人部屋専用宿舍が完成

### 2015年 創立5周年

講師・スタッフ数も100名超え卒業生も2500名を突破。

### 2016年

プログラミングITデザイン校HIGH-TOUCHを開校。

### 2017年

IELTS対策・バリスタ・幼児発音教育“英語×スキル”コース本格始動予定。



JAPAN:

Hiroaki Isaka

RUSSIA:

Elena Rylkina

PHILIPPINES:

Garry James G. Arenas

KOREA:

Juneon Park

## ABOUT US

### ▶ 正式名

Carthel Native English 1 on 1 International Language Institute of Carthel Science Educational Foundation inc.

### ▶ 定員

90名(全寮制)  
日本人正規職員4名、インターン生2名  
講師・スタッフ数120名

### ▶ 住所

San Vicente, San Manuel, Tarlac 2309, Philippines

### ▶ 電話番号

+63-45-606-0672

### ▶ CHED/SSP登録番号

©フィリピン政府 高等教育委員会登録校  
登録番号: GR NO 188/189  
登録番号: AAFS NO. MCL-2010-049



# CNE1の 魅力

『教育を通じてオープンな世界へ！』

フィリピン留学 ロコミダントツNo.1の実績  
広告宣伝無しで 2,800 名以上の卒業生を輩出！

入学者の約 40 % が卒業生からのロコミ紹介、  
10 人に 1 人がリピーターとなる理由は？

CNE1に人が集まる秘密をご紹介します。



**Treasure every encounter,  
for it will never recur.**

この広い世界でめぐり会えた奇跡、ご縁を大事にするCNE1



## 安心の政府公認教育機関



### フィリピン政府が認めたCHED認定校

留学は政府公認の正規の学校を選びましょう

CNE1はCHED (文部科学省に相当する政府機関)が認可した教育機関です。認可には学校のカリキュラム・経営・財務・学校設置などの厳しい審査をクリアする必要があります。TESDA認定校は少なくともありませんがCHED認定校はあまりありません。

## 採用率3%厳選された講師達



### 講師も住み込み！家族のような距離感

昼でも夜でも土日でも、いつでも講師と話せます。

### 質の高さで定評のあるCNE1の講師

厳しい審査に合格した者だけが在籍！

CNE1の審査は厳しいことが有名で、7段階の試験と1ヶ月以上毎日8時間のトレーニングがあり、採用を勝ち取れるのは全体の3%のみ。講師の多くが、同じキャンパスに住んでいますので、朝から晩まで一緒に生活できるのも魅力の一つです。授業外でも、講師といっしょに参加するクラブ活動があり、共通の趣味を通じた英語でのコミュニケーションが可能です。

## 他校ができない万全なサポート



### 治安の良さ 120点満点

フィリピンでも有数の治安の良い環境

### 地元警察協力！学校前に交番を設置

念には念！24時間体制で警官と警備員が常駐！

### 語学学校トップレベルの最速Wi-Fi

上り1M・下り10Mの語学学校の最速スピード！

### 大企業レベルの自家発電機所持！

台風などによる急な長期停電でも安心！

## 入学前から卒業後までサポート



### 「英文法の神」の動画講義付き！

有名予備校の解説動画で事前学習ができる！

### 入学前も卒業後もオンライン授業

厳しい審査に合格した者だけが在籍！

CNE1なら入学前も卒業後もサポート充実！英文法の総復習を行いたい方の為に、人気インターネット予備校ベリタスアカデミーの最新動画授業がスマートフォンやPCでいつでも**入学3ヵ月前から**視聴できます。もちろん費用はCNE1が負担いたします。

また2015年から**CNE1オンラインレッスン**もスタート。入学前のウォーミングアップに、卒業後の英語力の維持に活用可能です！

他にもたくさん！コチラをCheck

CNE1 魅力

検索

マンゴーの森に囲まれ  
マイナスイオンたっぷり♪



↓ 敷地の外には24時間バスが走る国道があり、アクセスも良好!



## PHOTO GALLERY



## キャンパス内のご紹介

### ■生徒宿舎

- ・1人部屋、2人部屋、4人部屋から選べる寮
- ・24時間利用可能な日本製温水シャワー / 洋式トイレ
- ・全室エアコン完備 / 全室高速Wi-Fi接続可能 /
- ・第二宿舎・第三宿舎には室内に冷蔵庫有り(その他には共同冷蔵庫設置)
- ・各宿舎前に24時間体制のセキュリティーガードが常駐

### ■学校施設&クラスルーム

- ・50部屋以上のマンツーマン専用個室 / 全教室エアコン完備
- ・バスケットボール、バレーボールなどができるスポーツコート
- ・軽食、シェイクなどが注文できるTV付きカフェテリア
- ・日本人正社員がオフィスに常駐! 住み込みでサポート体制抜群。
- ・土日、夜間はマンツーマン教室を個人の自習室として利用可能

### ■健康サポート

- ・看護免許保持者のスタッフ常駐
- ・オフィスにて市販薬の薬無料提供サービス
- ・重症の場合や緊急時はスタッフ同行で病院へ送迎サービス



# CNE1 教育システム

CNE1なら留学前も卒業後も  
あなたの英語学習をとことん  
サポートいたします！

## STEP 02



### マンツーマン スピーキングトレーニング

1日最大8時間のマンツーマンレ  
ッスンが受講できます。CNE1独  
自の相手の話を聞き出す「カウ  
ンセリングメソッド」のレッスンな  
ら英語を自分が話す時間が、従来  
の留学と比にならないほど多いの  
が特徴です。スピーキング・リス  
ニング力が格段に上がります！

## STEP 01



### 英文法解説動画配信 入学前オンラインレッスン

留学先で中学文法からやり直し  
をしているのでは、せっかくス  
ピーキング力を上げる機会を逃  
してしまいます。CNE1なら、  
入学前に基礎文法解説動画やオ  
ンラインサポートがありますので  
学習効率が上がります。

## STEP 03



2カ国留学  
アジア海外就職  
ワーホリ

### 海外活動サポート 卒業後オンラインレッスン

卒業後もモチベーション維持の為の  
オンラインレッスンも可能。  
アジア就職活動・ワーホリ支援はもち  
ろん、今話題のフィリピン留学を経て  
からの欧米留学へ行く「2カ国留学」  
まで手厚いサポートが可能です。

## ベリタスアカデミー「英文法講座」



CNE1では初級者で英文法の総復習を行いたい方の為に、  
人気インターネット予備校ベリタスアカデミーとのコラボ企画を  
実現。「英文法の神」こと坂木先生の最新動画授業がスマホやPC  
で24時間いつでも受講できます。入学3ヵ月前から視聴が可能!!  
受講費用はもちろんCNE1が負担。この質の高い動画授業は数多  
くの塾が導入しており、授業の質はトップレベル！  
留学前にしっかりと土台となる基礎を習得し、CNE1ではスピー  
キングの向上に力を入れましょう！

## 初級者からビジネスまで豊富なテキストで対応



CNE1で使用しているテキストは40冊以上！！  
初級者から中上級者まで幅広い人が対象なのが特徴  
世界中の英語学習者から愛される有名書はもちろん  
超初心者でもついていけるよう日本語の参考書と  
CNE1の6年間のノウハウをたっぷり詰め込んだ、  
オリジナルアウトプットテキストもご用意。  
中上級者には、自分の意見を主張し、英文が口から  
スラスラと出てくるように会話力を向上したい人向けのものから、忙しいビジネスパーソンの  
強い味方として短期滞在でもしっかり学べるビジネスディスカッション・会話まで。  
すべての生徒様のレベルと要望に合わせてスタートできる様に取り揃えています。

ただの語学学校で終わらない！  
卒業後のスキルアップまで応援します！

あなたの  
“英語学習のその先”  
を応援します！



卒業後：ワーキングホリデー / アジア就職 / 2ヶ国留学

フィリピン留学：スキルコース（バリスタ・ワーホリ・IELTS・アジア就職）

フィリピン留学：通常コース（基礎会話・日常英会話・おもてなし・ビジネス英会話）

入学前：基礎文法+単語

ベリタスアカデミー

# コース紹介

## 『目的に応じて選べるカリキュラム』

集中して一つのことを勉強したい方向けの  
7つの『パッケージコース』

自分の目的や要望に合わせて自由に選べる  
4パターンの『カスタマイズコース』

### これがラストチャンス 中学レベルからやり直したい!

話すための「中学英文法」「単語」「発音」の3つの基礎をしっかりと固める大事なトレーニング。何度も声を出して、テキストの文章を音読暗唱します。初心者でもついていけるように日本語の参考書とCNE1オリジナルアウトプットテキストを組み合わせたハイブリッド授業。初級者には特にオススメのクラスです。  
(TOEIC® ~400点の方)

「話すための」  
基礎トレーニング

話す  
トレーニング  
日常英会話

### スピーキング力をとことん伸ばす!

基礎力向上を目指しながらスピーキングトレーニングに力をいれたい方から自分の意見を主張しディスカッションするスピーキング力を向上したい人向けに作成。初級者から中上級者まで幅広い人が対象なのが特徴 (TOEIC® 400~800点の方)

実践  
トレーニング  
ワーホリ  
パリスタ  
おもてなし

### 実践練習が役立つ!

ワーキングホリデーに行かれる前に、ホームステイ、トラベル、アルバイト面接、英文履歴書作成、レストランやお店の接客英会話を学び準備をしたい方。  
(TOEIC® 400点以上)

試験対策  
トレーニング  
IELTS  
TOEIC

就職、転職、海外就職活動をされる際にスコアを短期で向上させたい方向けのコースです。スピーキングも同時に向上できるように工夫されているのが、CNE1ならではの長特です。  
(TOEIC® 600点以上推奨)

### 世界に通用する 会話力を育てる!

徹底的に声をだして話す訓練を行います。自己紹介、電話対応、会議、メールの作成・返信、ビジネスプレゼンテーション、顧客との打ち合わせ、会議、海外出張など現実に則したシチュエーションごとに学習していきます。

アジア海外就職コースでは、面接対策や履歴書の作成をしながら実際に提携先人材派遣会社と連絡を取り合い就活をしていきます。

### 最大5名までの 少人数グループ

グループレッスン  
発音&リスニング  
プレゼンテーション  
&  
ディスカッション

### 【発音&リスニング】

発音研修と試験に合格したグループクラス専門のプロ講師が教えます。教材は、5年間のCNE1のノウハウを詰め込んだ秘蔵のカリキュラム。

### 【プレゼン&ディスカッション】

海外の大学生も使用しているディスカッション教材を使い、プレゼン力、ディスカッション力を同時に鍛えることができます。徹底的に「自分の意見を言う」アウトプットトレーニングを行います。

## 【CNE1 パッケージプラン (マンツーマン6時間)】

一つの目的に絞って学習したい方に最適! CNE1のお勧めの組み合わせでマンツーマンレッスンを6時間!

コース例:

「中学レベルの基礎からしっかり勉強したい!」

▶ 「話すための」基礎トレーニング パッケージコース

基礎中学英文法2時間+英単語2時間+発音&リスニング2時間

合計 6 時間

コース例:

「旅行先で外国人と交流したい! スピーキング力を上げたい!」

▶ 日常英会話 パッケージコース

日常英会話2時間+日常英会話2時間+日常英会話2時間

合計 6 時間



1. 「話すための」基礎トレーニングコース
2. 日常英会話コース
3. ワーキングホリデー対策コース
4. おもてなし接客英会話コース
5. TOEIC 対策コース
6. ビジネス英会話コース
7. アジア海外就職・面接対策コース

8. IELTS試験対策コース
9. ワーホリ・パリスタ留学コース
10. こども英語先生養成コース

※ (1) IELTS留学コースは(基本12週間8時間)  
※ (2) ワーホリ・パリスタ留学コースは(2週間又は4週間・8時間)  
※ (3) こども英語先生養成コース(4週間・8時間)  
上記スキルアップパッケージ詳細は次ページで説明。

## 【CNE1カスタマイズコース(6時間または8時間)】

好きな組み合わせで自由に学びたい方!

「日常英会話もやりたいけど、ビジネスもチャレンジしてみたい・・・」  
自分で自由にクラスをカスタマイズしたい方に最適な組み合わせ可能なコース。

- ① カスタマイズ・マンツーマン4時間+少人数グループ2時間コース
- ② カスタマイズ・マンツーマン6時間コース
- ③ カスタマイズ・マンツーマン8時間コース
- ④ とことん話す1週間! ‘超’弾丸留学 マンツーマン8時間コース(土曜日までレッスン有)



▶ カスタマイズ・マンツーマン6時間コース

組み合わせ例:

日常英会話4時間+ビジネス英会話2時間

合計 6 時間



▶ カスタマイズ・マンツーマン8時間コース

組み合わせ例:

日常英会話4時間+ビジネス英会話2時間+TOEIC®対策2時間

合計 8 時間

# IELTSブートキャンプ

IELTS BOOT CAMP



本気の  
3ヶ月

準備  
コース

5.5  
達成コース

6.0  
達成コース

中山麻衣 BOOTCAMP監修

- ・英語学習デザイナー
- ・通訳案内士
- ・TOEIC990点満点
- ・英検1級・IELTS8.0
- ・CNE1スピーキングテスト High Advance(最上位)

中山先生ご自身も  
CNE1卒業生!



CNE1 IELTS Boot Campとは、ターゲットスコアを本気で目指す方のためのコースです。  
「話す」「聞く」「書く」「読む」の4技能を1日8時間を12週間、徹底攻略していきます。  
IELTSの特別研修を受けているCNE1トップ講師がマンツーマンとグループで直接指導!

SPECIAL SUPPORT

## ブートキャンプだけの特典!

1 入学3ヶ月前から卒業する半年間、  
IELTS8.0のプロ学習アドバイザーがコーチング

あなたの学習を完全管理!!

※事前・中間カウンセリングではアドバイスシートもお一人ずつ贈呈!

2 世界一分かる動画講義、ベリタスアカデミー  
「英文法の神」視聴し放題!

3 あなた専用の  
個室自習室を確保!



- ・合宿スタイル。仲間と一緒に目標達成へ!
- ・2週間または4週毎の模擬試験でテスト対策万全
- ・繁華街から離れた緑あふれる環境で集中して勉強が可能



## 安心して学べる環境とサポート ブートキャンプ

- 滞在期間:12週間 (途中入隊/脱退は不可)
- 定員:各1グループ 4名
- 途中目標コース変更可(定員に達していない場合)
- 受講時間数:1日8時間レッスン  
4時間マンツーマン(S+W)  
4時間グループクラス(L+R)
- 在学中も学習アドバイザーからのSkypeカウンセリング実施
- セミナールタであなたの本気を応援!



### CNE1 IELTS BOOT CAMPに関する

募集期間、最短でのご入学情報はまずお問い合わせください。

## ワーホリ面接対策



### \* 「おもてなし接客英会話」

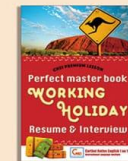


6つの業種 から選べる! 1. カフェ/レストラン 2. ホテル/旅館 3. 美容師/マッサージ 4. 交通 5. 観光 6. 販売員

CNE1オリジナルテキストで重要な接客フレーズを覚えながら、自分なりの接客表現を担当講師と一緒に作成する事ができる一冊!

授業で使用しているテキストは、どんな接客場面でも安心して対応できる、中学英語レベルのかんたんフレーズを場面別になんと2000以上掲載。接客での基本フレーズから、ホテル、飲食店、店頭販売など一般的な接客場面と、浅草や神社仏閣など日本名所を案内するときのフレーズや、電車で外国人に道を聞かれた時の練習を含んでいます。

### \* 「ワーキングホリデー準備」



ワーキングホリデーは、平均150万円前後の費用がかかります。その大半は、最初に入学する語学学校の費用です。現地の語学学校は高額でも1クラスが15名程のグループクラスで、しかも必要な実践的な英語を学ぶ事ができない問題点があります。マンツーマンで低価格の上、最低限ワーホリに必要な英会話を学べるように開発されたコースにです。

①英語履歴書作成 ②英語面接対策 ③ホームステイ先での日常生活 上記3点をワーホリ前にしっかりと学習することが可能です。

## 2カ国留学サポート強化中!

英語力

格安留学でも英語力は欧米留学以上の伸び!

スキル・職業体験

提携先学校  
ネイティブ相手に実了を試せる! スキルも学べる

欧米留学・ワーホリをお考えの皆さん。  
「英語力は現地に行けばどうにかなるでしょ!」  
なんて気楽に考えていませんか?  
欧米の語学学校の学費はフィリピン留学の約3倍。  
しかもグループレッスンが主な欧米では思うように  
文法・会話力を伸ばしていくことはできません。

CNE1で基礎英語力をしっかり身につけて2カ国目に行くことで、あなたが本当に学びたいこと、学校・職業選びの選択肢の幅が広がり、より深い《スキル》と《経験》を得ることができます。あなたの語学留学/ワーホリ/インターン/専門学校/大学/大学院留学の可能性を応援します!

## オーストラリア留学のスペシャリスト アイエス留学ネットワーク

CNE1パートナーのアイエス留学ネットワークを通して、オーストラリア留学をお申し込みをされる方は、アイエス留学ネットワークが無料でカウンセリングからお申込手続き、ビザ申請まで一括して行わせて頂きます。

### ★サポート内容★

- ①カウンセリングなども納得するまで無料で行います。
- ②無料で資料・学校カタログ等送付致します。
- ③英語での学校お申し込み代行手続き。
- ④ホームステイや寮のお申し込み。
- ⑤ワーキングホリデー・学生ビザ申請代行
- ⑥出発前準備マニュアル進呈
- ⑦現地生活マニュアル進呈
- ⑧24時間日本語電話サポート



アイエス留学ネットワーク  
http://www.study-au.com/  
担当: サカモト チカさん



みんなのお姉さんの存在の  
アイエスのチカさん  
きめ細やかなカウンセリングで  
CNE1卒業生にも大人気!



# バリスタ・ワーホリ留学

BARISTA Course



英語で  
スキル  
を学ぶ

バリスタ英語  
接客英会話  
専門用語

ワーホリ対策  
英文履歴書作成  
面接練習

バリスタ基礎スキル  
協会認定カフェで  
ワークショップ

下山修正 BARISTAコース監修

オーストラリア・メルボルン  
"SUPERRANDOM"に勤務する  
世界が今最も注目するバリスタ。  
2012年の世界大会優勝を皮切りに  
日本人バリスタで唯一5年連続で  
入賞しているのは下山氏のみ。  
2016年のアナハイムで開催された  
世界大会で再び王者に輝き、  
その名を歴史に刻み続けている。



CNE1 Barista Courseとは、「英語」×「スキル」×「体験」をテーマにオリジナルのテキストでバリスタ接客会話と用語を学び、さらにワークショップで基礎バリスタのスキルを身につけてから、ワーキングホリデーに旅立てるスペシャルコースです。

## CNE1バリスタコースの魅力！

1 接客英会話と専門用語テキストは  
オーストラリアで長年働かれている  
世界チャンピオンが監修！

※本当に必要な接客会話を掲載！CNE1講師とロールプレイング練習ができる。



2 QRコードから世界チャンピオンのテクニックをご覧あれ！  
ラテ作成の様子を動画で収録！



＜サンプル動画＞

※QRコードの読み込みには読み取りアプリが必要です。無料でダウンロード可能です。

3 フィリピンラテアート協会認定！  
試験合格で履歴書に使える認定書発行！  
実践ワークショップ



希望者は国内最高レベルの施設を持つ、カフェでフィリピンラテアート協会主催ワークショップを受講できます。

2日間 計20時間の講義+実践練習でワーホリ前から早く基礎バリスタスキルをつけることが可能になりました。

## 卒業後は世界チャンピオンから本格スキル指導！

さらに本格的にスキルを極めたい方必見！  
CNE1卒業後、オーストラリアの下山氏のバリスタスクール+nobuをご紹介します。  
“英語”/“バリスタ用語+基礎知識”“基礎スキル”をCNE1で学んでから、チャンピオンの元へ。より深い高度テクニックを効率よく学ぶことが可能です！



- 下山氏のスクール出身者はワーホリ就職率の高さで有名！
- 日本語での指導で高度テクニックの説明も安心！

+nobu barista school  
お問い合わせ：https://www.facebook.com/plus.nobu/

### ◆ 募集日程について

	SUN	MON	TUE	WED	THU	FRI	SAT
	31					1	2
1週目	3	4	5	6	7	8	9
2週目	10	11	12	13	14	15	16
3週目	17	18	19	20	21	22	23
4週目	24	25	26	27	28	29	30

- 入学日は基本月2回(毎月第1,第3週)
- 4週間コース：1日 6時間マンツーマン+2時間グループ  
※2週間コース：1日 6時間マンツーマン+2時間グループ
- 期間中の2日間は1日10時間のスペシャルワークショップ  
※基本は4週間コースでのお申し込みとなります。  
ワークショップはフィリピン人バリスタによる全英語講義です。  
中上級のレベルの方は2週間も受付可能ですがお申し込み時にご相談ください。

# こども英語先生養成

Child education Course

英語で  
スキル  
を学ぶ

児童英語教育のエキスパートのノウハウがここに！

このコースは、現場にすぐ立てる先生を育成することを目的としています。すでに日本で先生をされている方、子ども英語先生になりたい方に向けています。また、ワーホリなどでデミベアなどする予定がありましたら、この講座を学ぶことでスムーズに外国の子どもさんと接することができます。

### こども英語先生必須スキル



大西英水 こども英語先生監修

1985年子ども英語Kids ABC Clubを滋賀県で開設。1995年にはシドニーで児童英語講師養成専門学校を開設。1500名以上の卒業生を輩出。卒業生の多くは児童英語講師として日本で活躍している。2014年にはメルボルンで英語の音とリズムに特化したHatsun Melbourneを開設。500名ほどの現地にいる日本人の発音を矯正。児童英語教育のパイオニアでありエキスパート。



## 2019年の英語教育改変に向けて日本が英語教師を求めている！

▶ 1日8時間 4週間：4時間マンツーマン + 2時間大西先生の動画講義 + 2時間タスク制作

マンツーマンレッスン  
発音と文法確認  
& タスク実践練習



大西先生の動画講義  
テクニック&スキル



タスク制作・準備  
創作力・練習



### ■ 20年の実績、児童英語のプロ開発のテキストと完全オリジナル講義動画！

こども英語先生に求められる英語力は、一般に考えられる英語力とは違います。当コースでは英語資格や学歴は必要としません。必要なのは基礎英文法と正しい発音・リズム・イントネーション。またボキャブラリーも子どもにも興味のあるもの、乗り物や虫や動物などを知っておくことが必要です。

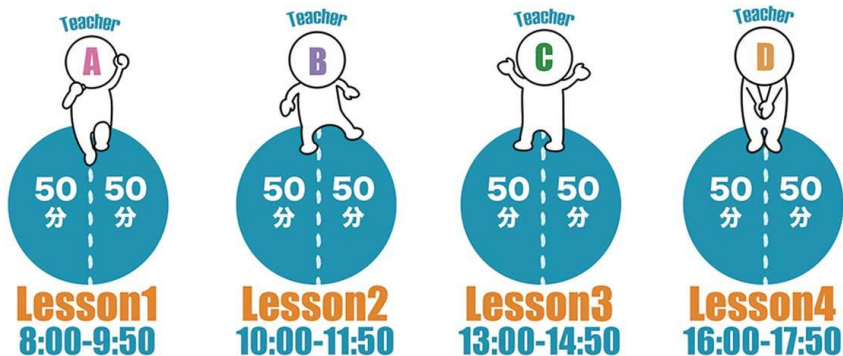
当コースの卒業生には、ABC ClubとPingu's English Japanの修了証をお渡しいたします。就職活動の際にご利用いただけます。希望者にはオーストラリアの小学校での無料インターンシップをご紹介します。また幼稚園では有料インターンシッププログラム、帰国後のインターナショナル園への就職の斡旋も行っています。





# レッスン時間・クラブ活動

## ★担任制で親身にあなたをサポート！



例えば：8時間コースを選択すると各時間ごとに4人の先生が決定し、講師変更をしない限りこのメンバーがあなたの担任講師となります。



**1Lesson=50分×2コマ 1日最大8時間！**  
担任制であなたの学習の長所・短所、効率的な学習法を考え入学～卒業のその日まで徹底サポートをしてくれます。

## ★CNE1の生活リズム

TIME	MONDAY	TUESDAY	WEDNESDAY	THURSDAY	FRIDAY
7:00 - 7:50	朝食				
8:00 - 9:50	LESSON 1				
10:00 - 11:50	LESSON 2				
12:00 - 12:50	昼食				
13:00 - 14:50	LESSON 3				
15:00 - 15:50	フリークラス				
16:00 - 17:50	LESSON 4				
18:00 - 18:50	夕食				
19:00 -	フリータイム/クラブ活動				

## ★放課後と休日も英語で楽しもう！

平日は勉強にとことん集中、放課後は学校住み込みの先生達とスポーツしたりダンスをしたり！  
休日は友達や先生と近場へ出かけたり、ちょっと遠出して観光できるのも魅力！



## クラブ活動・アクティビティ(一部紹介)

**EOP CLUB**

「English Only Policy」の略語で、トピックに対して参加者は英語のみ議論し合うことが許されるというクラブ

**NIGHT CULB**

発音矯正やエクスペリメンテーションなど参加生徒の平均レベルに合わせて展開する、総合学習クラブ

**CHARITY CLUB**

卒業時に寄付いただいた衣類や文具また定期的にチャリティイベントを開催し、近隣の子供達への届けたりゴミ捨て教育などを行っています。災害時には被災地への寄付も行います。



## CNE1生オススメの観光地！自然と都会！格安マッサージにフィリピン伝統料理に舌鼓！





# 宿泊施設

共に学ぶ同志と出える共同派？

プライベート空間の個室派？

## ★第1宿舎 ルソ (1人部屋、4人部屋)

FREE WiFi 全室OK!



2010年1月にオープン。全室に窓があり、明るく開放的な設計になっています。各室には冷房がすべて完備。電気代は他校と違い定額制にしていますので、追加料金は発生しません。もちろんインターネットはどこからでも利用できます。お部屋は、毎日、皆様に代わってスタッフが掃除をしますのでいつも清潔です。廊下にはセキュリティカメラを設置し、警備員も常在、安心して生活ができます。



↑1人部屋



↑4人部屋



↑廊下



NEW!

▶共同シャワールーム、洗面所、トイレ紹介

第一宿舎ルソには24時間利用可能の男女別に別れた共同シャワールーム・洗面所・トイレがあります。2014年に全面リフォームを施し、以前よりも明るく快適になりました。ドライヤーも設置してあります。またお部屋も2016年に1人部屋、4人部屋ともに家具をリニューアル。しっかり容量の入るクローゼットで荷物の多い女性も安心。木のぬくもりが暖かいベッドでゆっくりお休みいただけます。

## ★第2宿舎 ビサヤ (2人部屋、4人部屋)

FREE WiFi 全室OK!



↑2人部屋(タイプB)



↑各部屋完備のシャワーとトイレ

2012年1月にオープン。全室に窓があり、明るく開放的な設計になっています。2人、4人部屋専用学生寮になります。各部屋の中には、3つに分かれたセパレイトスタイルのトイレ、シャワールーム、洗面台が完備しています。2人部屋には冷蔵庫も完備されており、生活環境の快適度は高くなっています。4人部屋の皆様には、お部屋の外に共同冷蔵庫をご用意してあります。

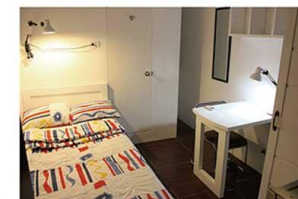
▶ファミリーにもおすすめのビサヤ宿舎！プライベートもある快適共同空間。

## ★第3宿舎 CNE1レジデンス (全室1人部屋)

FREE WiFi 全室OK!



2014年5月に全面オープン予定(2014年1月に2階、3階の一部のみオープン) 1人部屋専用の学生寮になります。全室に窓があり、明るく開放的な設計になっています。白とオレンジを基調としたシンプルなデザインの個室で、静かに勉強をされたい方向けです。部屋の中にトイレ、シャワールーム、洗面台が完備しています。また、部屋の中には、冷蔵庫やエアコンも設置しています。



↑CNE1レジデンスは全室1人部屋。最新の部屋によって少しデザインが違います。

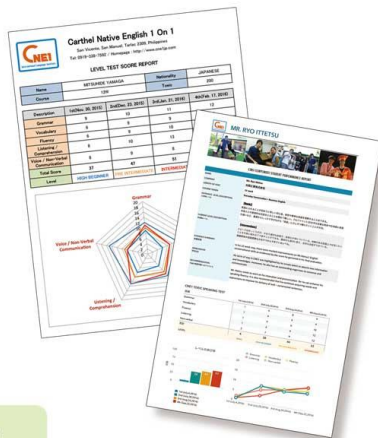
▶まるでホテルにいるような快適なスペース。ビジネスパーソンに大人気のレジデンス！

# CNE1の自信と実績

## 滞在日数とレベルアップ

### CNE1 スピーキングテストスコア上昇平均値

※約2,000人の卒業生データより(2012-2015年)



入学時と卒業時にスピーキングテストを実施。長期滞在の生徒様には、ご滞在4週間毎にもモチベーション維持・現状確認・目標設定の為に実施しています。テスト後には講師からのフィードバックを行い、結果をグラフ化してお一人ずつお渡ししています。

### ↑スピーキングテスト結果用紙

テスト後、すべての皆様へお渡ししています。研修でお越しの方には、詳細版をご依頼元の企業様に報告書としてお届けいたします。

## CNE1をご検討中の皆様へ

CNE1は『スピーキング力』と『コミュニケーション能力』そして『スキル』を向上できる学校です。フィリピンの日系語学学校で、最初に“スピーキング・コミュニケーション”の両方を格段に向上できる、独自のカリキュラムを構築し、提供したパイオニアの語学学校です。その評価は口コミ紹介で瞬間に広がり、2,800名以上の卒業生を輩出。CNE1で学んだ英語力・経験を活かして世界で活躍している方も数多くいらっしゃいます。

義務教育で英語に触れているはずの日本人が、何故英語を話すことができないのか？それは英語を「話す」練習をしてこなかったからです。頭では分かっていても口から出てこないのです。CNE1ではマンツーマンで「英語をとことん話す」ことを徹底的にトレーニングしていきます。

さらに同じ敷地内に住む講師達や、学校に隣接する現地の子供達、ここで出会う年齢も国籍も違う仲間との交流があなたの「話したい」と思うコミュニケーション能力を目標めさせます。

結果にこだわる。あなたの英語学習の“その先”まで応援する唯一の学校。それがCNE1です。

ここまで含んで驚きの安さ！ CNE1 ならではの充実サービス！！

ex. 短期マンツーマンコースなら・・・なんと！1週間で※45,200円から！

**授業料**

スピーキングトレーニングに集中しているので上達が速い！

**朝・昼・晩3食**

食事の心配ご無用！土日祝もついているので安心

**宿泊費**

選べる1~4人部屋

**掃除・洗濯**

掃除は毎日、洗濯は週3回、お部屋まで洗濯物を届けます

**お薬無料提供**

関連グループに総合病院があり、学内にもクリニックがあります

**電気・水道代**

別途支払う必要がない！

**アジア海外就活サポート！**

アジア海外8カ国の人材紹介会社、23社が、海外就活サポート！

**インターネット接続料**

部屋、教室、屋外どこでも24時間ネット使い放題！

**基礎英文法の動画授業**

スマートデバイスやPCで何度でも授業が受けられる！

※ 別途共益管理費1100ペソ(約3000円)がかかります。

## CNE1で留学費用について

授業料(宿泊施設費を含む) 単位: 円

週	マンツーマン4時間+グループ2時間				
	4人部屋 ルン	4人部屋 ビザヤ	2人部屋 ビザヤ	1人部屋 ルン	1人部屋 レジデンス
1週間					
2週間	80,700	83,200	93,200	105,700	124,400
3週間	111,300	114,800	128,600	145,800	171,700
4週間	129,000	133,000	149,000	169,000	199,000
5週間	161,300	166,300	186,300	211,300	248,800
6週間	193,500	199,500	223,500	253,500	298,500
7週間	225,800	232,800	260,800	295,800	348,300
8週間	258,000	266,000	298,000	338,000	398,000
9週間	290,300	299,300	335,300	380,300	447,800
10週間	322,500	332,500	372,500	422,500	497,500
11週間	354,800	365,800	409,800	464,800	547,300
12週間	387,000	399,000	447,000	507,000	597,000
13週間	419,300	432,300	484,300	549,300	646,800
14週間	451,500	465,500	521,500	591,500	696,500
15週間	483,800	498,800	558,800	633,800	746,300
16週間	516,000	532,000	596,000	676,000	796,000
17週間	548,300	565,300	633,300	718,300	845,800
18週間	580,500	598,500	670,500	760,500	895,500
19週間	612,800	631,800	707,800	802,800	945,300
20週間	645,000	665,000	745,000	845,000	995,000
21週間	677,300	698,300	782,300	887,300	1,044,800
22週間	709,500	731,500	819,500	929,500	1,094,500
23週間	741,800	764,800	856,800	971,800	1,144,300
24週間	774,000	798,000	894,000	1,014,000	1,194,000

週	マンツーマン6時間orパッケージ6時間				
	4人部屋 ルン	4人部屋 ビザヤ	2人部屋 ビザヤ	1人部屋 ルン	1人部屋 レジデンス
1週間	45,200	46,500	51,700	58,200	68,000
2週間	86,900	89,400	99,400	111,900	130,700
3週間	119,900	123,400	137,200	154,400	180,300
4週間	139,000	143,000	159,000	179,000	209,000
5週間	173,800	178,800	198,800	223,800	261,300
6週間	208,500	214,500	238,500	268,500	313,500
7週間	243,300	250,300	278,300	313,300	365,800
8週間	278,000	286,000	318,000	358,000	418,000
9週間	312,800	321,800	357,800	402,800	470,300
10週間	347,500	357,500	397,500	447,500	522,500
11週間	382,300	393,300	437,300	492,300	574,800
12週間	417,000	429,000	477,000	537,000	627,000
13週間	451,800	464,800	516,800	581,800	679,300
14週間	486,500	500,500	556,500	626,500	731,500
15週間	521,300	536,300	596,300	671,300	783,800
16週間	556,000	572,000	636,000	716,000	836,000
17週間	590,800	607,800	675,800	760,800	888,300
18週間	625,500	643,500	715,500	805,500	940,500
19週間	660,300	679,300	755,300	850,300	992,800
20週間	695,000	715,000	795,000	895,000	1,045,000
21週間	729,800	750,800	834,800	939,800	1,097,300
22週間	764,500	786,500	874,500	984,500	1,149,500
23週間	799,300	822,300	914,300	1,029,300	1,201,800
24週間	834,000	858,000	954,000	1,074,000	1,254,000

マンツーマン8時間				
4人部屋 ルン	4人部屋 ビザヤ	2人部屋 ビザヤ	1人部屋 ルン	1人部屋 レジデンス
53,300	54,600	59,800	66,300	76,100
102,500	105,000	115,000	127,500	146,300
141,500	144,900	158,700	176,000	201,900
164,000	168,000	184,000	204,000	234,000

とことん話す1週間！ 『超』弾丸留学マンツーマン8時間コース (土曜日まで受講可能)				
4人部屋 ルン	4人部屋 ビザヤ	2人部屋 ビザヤ	1人部屋 ルン	1人部屋 レジデンス
63,300	64,600	69,800	76,300	86,100

日本でお支払いいただく金額		希望者のみ
授業料+宿泊施設費	料金表参照	
入学金	15,000円	
海外送金手数料	4,000円	
オンラインクラス受講費	4,000円	
マンツーマンクラス追加費	7,000円/週	
少数グループクラス追加費	3,500円/週	
フィリピンでお支払いいただく金額(ペソ)		
交通送迎サービス	2,500ペソ	
SPP教科料金(特許学習許可書)	6,100ペソ	
観光VISA延長料	下記、観光VISA延長料金を参照	
60日以上滞在VISA延長サポート料	1,000ペソ	
ADR-1Card(外国人登録証)取得料	3,000ペソ	
共益管理費	1,100ペソ/週	
教材費	300~450ペソ/冊	

※24週間を超えて長期滞在希望の方は、お問い合わせセンターよりお問い合わせください。

※退学およびキャンセルにつきましては、別途「退学規程」をご覧ください。

※授業料、海外授業、現地でのご受講、4週間のお見送りサービス(希望者のみ)2,500ペソ(目標)は別途料金がかかります。

※現地で、別途2,500ペソを学費の保証金としてお預かりいたします。部屋の荷物紛失等なければ、全額返金いたします。

※ホームページ上に記載されているサービス内容や料金が、事務の都合なしに変更になる場合もございます。

© 2015年 株式会社CNE1

観光VISA延長料金	
30日まで	料率
30日まで	20,500ペソ
59日まで	3,600ペソ
89日まで	8,500ペソ
119日まで	11,400ペソ
149日まで	14,300ペソ
179日まで	17,200ペソ



CNE1の留学費用の内訳は完全オープンにしています！！当校ホームページの「かんたん自動見積もりシステム」があり、電気代まで含めたすべての総費用が留学前にご確認いただけます。▶<http://www.cne1.jp.com/renewal/estimate2/>

ENGLISH x WEB DESIGN

# High Touch

HTML5 & CSS3

PHOTOSHOP & ILLUSTRATOR

JAVASCRIPT & JQUERY



<http://www.cne1htjp.com/>

<https://www.facebook.com/CNE1HTjp/>

## HIGH TOUCH 料金表

Premiere I.T. Education School

	4人部屋 ビサヤ(第2宿舍)	2人部屋 ビサヤ(第2宿舍)	1人部屋 レジデンス(第3宿舍)
<b>2週間コース</b> 2week web course コンテンツ ● WEBデザインのためのPS入門 ● WEBページ制作のための HTML+CSS入門 ● 体験して学ぶJavaScript / jQuery Ps HTML CSS Jquery	139,000円	159,000円	189,000円
<b>4週間コース</b> 4week web course コンテンツ ● WEBデザインのためのPS入門 ● ロゴ作成のためのAI入門 ● WEBサイト制作のためのHTML5+CSS3入門 ● 動的なWEBサイト制作のための JavaScript/jQuery入門 Ps Ai HTML CSS Jquery	198,000円	239,000円	289,000円

- ・365日 朝昼晩3食込み
- ・24時間利用可能のWi-Fi全室完備
- ・日本人職員が校内常駐で安心
- ・毎日の部屋清掃、週3回の洗濯もすべて無料
- ・電気代や水道代も追加請求一切なし
- ・看護師資格保持者が常駐！お薬も無料提供

**レッスン詳細**  
週5日 1日8時間

WEBデザイン1on1レッスン 3時間    少人数個別指導 3時間    義務自習時間 2時間 (追加料金で日常英会話レッスンに変更可)

日本でお支払いいただく金額 (円)

授業料+宿泊施設費 : 在籍期間  
 入学金 (High Touchのみ) : 20,000円  
 海外送金手数料 : 4,000円

★英語初心者 安心サポート (ご希望者)  
 ペリタスアカデミー-英文法動画 : 5,000円  
 英会話マンツーマン授業(2時間) : 7,000円/週  
 オンライン英会話受講費 : 4,000円  
 (1日50分×4回)

フィリピンでお支払いいただく金額 (ペソ)

空港送迎サービス (日本発着) : 2,500ペソ  
 SSP取得料金 (特別学習許可書) : 6,100ペソ  
 観光VISA延長料金 : 下記参照  
 共益管理費 : 1,100ペソ/週  
 コンピュータールーム使用料 : 1,000ペソ/週  
 教材費 (2週間コース/4冊) : 4,950ペソ  
 教材費 (4週間コース/7冊) : 9,950ペソ

★CNE1との組み合わせで60日以上ご留学される方  
 ACR I-Card (外国人登録証) 取得料 : 3,000ペソ  
 60日以上滞在VISA延長サポート料 : 1,000ペソ

観光ビザ延長料金

30日まで :	無料
59日まで :	3,600ペソ
89日まで :	8,500ペソ
119日まで :	11,400ペソ

※返金及びキャンセルにつきましては、別途「送金規定」をご覧ください。  
 ※航空券、海外保険、現地での小遣い、帰国時のお見送りサービス(希望者のみ)2,500ペソ(日曜日)は別途がかかります。  
 ※現地で、別途2,500ペソを学生寮の保証金としてお預かりいたします。部屋の器物破損等がなければ、全額返金致します。

## CNE1 姉妹校 CNE1 HIGH TOUCH

「英語」x「ITスキル」中上級者の新たな選択肢！英語で学ぶ楽しさをあなたに！

WEBデザイン入門コース2週間(80時間)と4週間コース(160時間)が開講。すべて自社開発のオリジナルテキスト、専門用語には一部日本語解説付きでIT初心者にもわかりやすく、全編カラーの見やすいテキストです。

▷英語xWEBデザインをマンツーマン(インプット) ▷個別指導(アウトプット)

を集中して学べる学校です。4週間コースは、自分でオリジナルホームページを作成可能。マンツーマンなので自分のアイデアも提案、形にできます。

必要英語レベルは、TOEIC600点、スピーキングテストでPre- intermediate以上の方が入学可能。英語が中上級に達した方でITの勉強も同時にやってみたい方、カナダ、オーストラリア、アメリカなどのWEBデザイン学校で学ぶ前の人、海外で働く人など、英語xITの知識は、あって損はありません。

自分でデザインする喜び、自分でクリエイトする喜びをぜひ、体験してください。

