

monol

International Education Institute

live and learn

SINCE 2003

Academic Excellence

MONOLは十数年にわたり、英語が母国語ではない方への持続的かつ良質な英語教育を提供することで、大きな喜びを抱き、今日までできました。

このため、MONOLはカリキュラム開発専門家で構成された部署を組織し、長年蓄積された教育ノウハウ及び学生の「ニーズ (NEEDS)」分析を土台に、現代英語教育にふさわしい独自教材、教育資料、教育法および学習法を開発しました。教室内外で活用できる生きた英語を教育し、フィリピンでの英語教育という特別な状況に必要な要素によって、英語留学への最大の効果をもたらすことに焦点を合わせた独自開発教材を使用します。

教育機関を評価する上で、最も重要なことはその機関がまともな教育課程を提供することができるかという点です。

Comprehensive Curriculums

> 交差反復学習 (Spiraling Framework) により、実際に活用できる能力 (Communicative Approach) を向上させるカリキュラム

✓ 反復を通じた段階的な理解力および語彙力の向上

1日に同一のテーマを用いて学習することで、必要な語彙が頻繁に出現し、単語に自然に慣れながら、毎時間の討論及び意見交換を通じて、アイデアの拡大と展開が自然に成り立ちます。

✓ 授業を通じた内容理解及び適応と活用

授業時間に成り立つ同一のテーマで適切な語彙の活用及び文法の正しい使い方を熟知し、それを土台に実際の生活でも学習内容を適応させ、自然な演習と活用が可能です。

Competent Teachers

> 基礎トレーニングから応用トレーニングまでの履修が必須で、きちんと理解して教える担当科目

✓ 基礎トレーニング及び担当科目決定

6段階のトレーニングを通じて教師を育成し、新人教育の場合には、正式に学生を教える前に基本的なトレーニングを実施した後に担当科目を決めます。

✓ 良質な教育を提供するための教師評価

トレーニングと正規試験は、MONOLの多様なカリキュラムを理解することを目的に、学校のカリキュラムを誰よりよく理解し、それを土台に学生に良質な教育ができるようにと役立てられています。

Free Optional Classes

> 正規授業以外に最大3時間30分、追加することが可能な無料授業

✓ Morning Class

授業時間: 6:30 - 7:00
warm-up 選択授業で、発音練習または熟語表現を学びます。

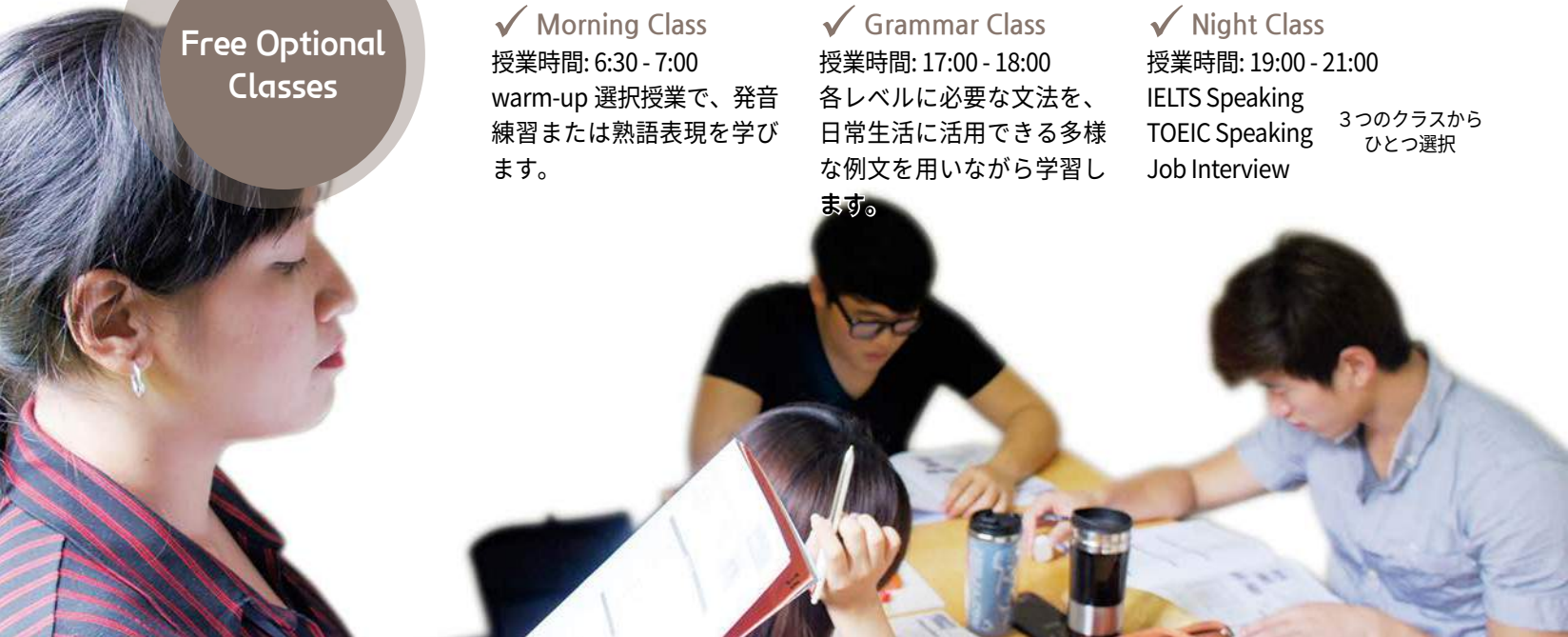
✓ Grammar Class

授業時間: 17:00 - 18:00
各レベルに必要な文法を、日常生活に活用できる多様な例文を用いながら学習します。

✓ Night Class

授業時間: 19:00 - 21:00
IELTS Speaking
TOEIC Speaking
Job Interview

3つのクラスから
ひとつ選択



Learn

Diverse Activities

「教育は教室の中でのみ行われるものではない」という信念のもと、MONOLは学生に教室の外で学習ができる多様な体験及び学生と教師と一緒にできるアクティビティを定期的に行っております。



＞学生の校則違反により集められた罰金で、英語クイズ及びアクティビティを共にするスナックパーティー

＞発表された主題に合わせ、全学生がエッセイを書き、レベル別に優秀な学生を選定、表彰

＞学校内の様々なスポーツ施設（バスケットボール、フットサル、卓球等）を活用し、スポーツトーナメントを開催

On-Campus



＞EXCHANGE STUDENT PROGRAM / 現地学校を訪問して体験するフィリピンの教育文化

＞TREE-PLANTING AND CLEAN-UP DRIVES / バギオ市と共に行う環境保護キャンペーン

＞WEEKEND TRIPS / 週末はスクールトリップでリフレッシュ

Off-Campus



＞GYM / ボディビル、ウェイトトレーニング、ボクシング、護身術、筋力トレーニング (平日15:00 - 24:00)

＞YOGA, PILATES / 柔軟性を高めるヨガの動作および姿勢矯正、瞑想 (平日17:00 - 21:00)

＞GOLF / グリップ、アドレス、スウィング等のゴルフの基礎レッスン及び姿勢矯正 (平日17:00 - 21:00)

Free Fitness

※ 練習場の使用は6:00 - 24:00まで可能、上記時間には専門講師の無料レッスン受講が可能

Comfortable and homely living

安全なモノールの学校内で学習と生活を共に過ごせるよう、学生に必要なものを継続、提供します。
改善するための努力と良質のサービスを提供し、学生が学習に集中できるようにサポートします。



2人部屋



トイレ



シャワー室



キャビネット



冷蔵庫、除湿機



CCTVカメラ



3人部屋





3+1 /
4人部屋



- ✓ 消防施設が完璧に揃えた安全な建物
- ✓ 法人用ルーターを使用、安定したWi-Fi 接続
- ✓ 回数制限なしの寮の清掃及び洗濯サービス
- ✓ 鍵をかけられるキャビネットと引き出し
- ✓ 学習集中度を高める自習型学習空間
- ✓ 個別ハンガー、洗濯カゴ、マルチタップ、ライトスタンド提供



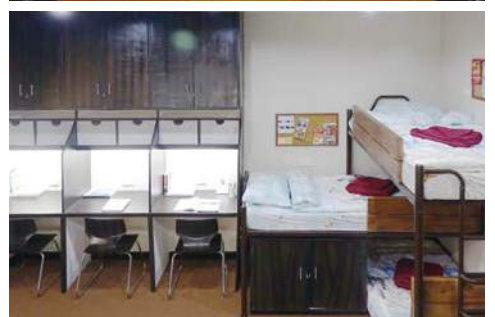
セミ
シングル



メラ Wi-Fiアクセスポイント 火災報知器、スプリンクラー



6人部屋



Facilities and services for comfort



ジム



ヨガ室



卓球場



バスケットボールコート



ヨガ室内女性専用のランニングマシン



ビリヤード場



サウナ



リラクゼーションルーム



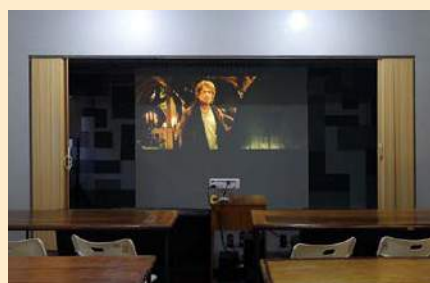
ゴルフ場



カフェ



掃除サービスチーム



オーディオルーム



洗濯サービスチーム

Healthy and secure campus



24/7 SECURITY

24時間徹底
警備/
夜間巡回

MEDICAL ASSISTANCE



保健室

SAFE DRINKING WATER



浄水システム/
飲料水
管理



GENERATOR ON STANDBY

発電機完備

COMPLETE and BALANCED MEALS



バランスの
とれたWell-
being食堂



FIRE-SAFE BUILDING

火災予防
建築物

学生の立場を考えるMONOLだけの特別方針

> 1週間体験留学

インターネットや代理店を通じて得た情報とは違い、実際に現地に到着し、ご自身と合わないカリキュラムや生活により、帰りたいものの、難しい返金規定により、留学をキャンセルすることができない学生は少なくありません。そこで、MONOLは1週間の体験期間を提供いたします。

現地で1週間生活したのち、学校がご自身に合わない、留学キャンセルを決めた際には、登録金とピックアップ費の150ドルを除いた全額を返金いたします。

> 学費分納制度

大半の学校は、留学開始前にすべての費用を一括でお支払いいただいています。そのため、学生は決して少額ではない費用を1度に支払わなければならない、負担となります。しかし、MONOLは、学生の心理的、経済的負担を軽減するため、学費分納制度を実施しております。

また、個人的な事情によって留学を中断する場合にも金銭的損害を最小限にする制度でもあります。

> 100%返金制度

決して短くはない留学期間、様々なことが起こるでしょう。個人的な事情で留学をキャンセルする場合、最初に支払った金額の半分にもならない返金額のために生ずる、経済的負担を解消する合理的な返金制度を用意しました。

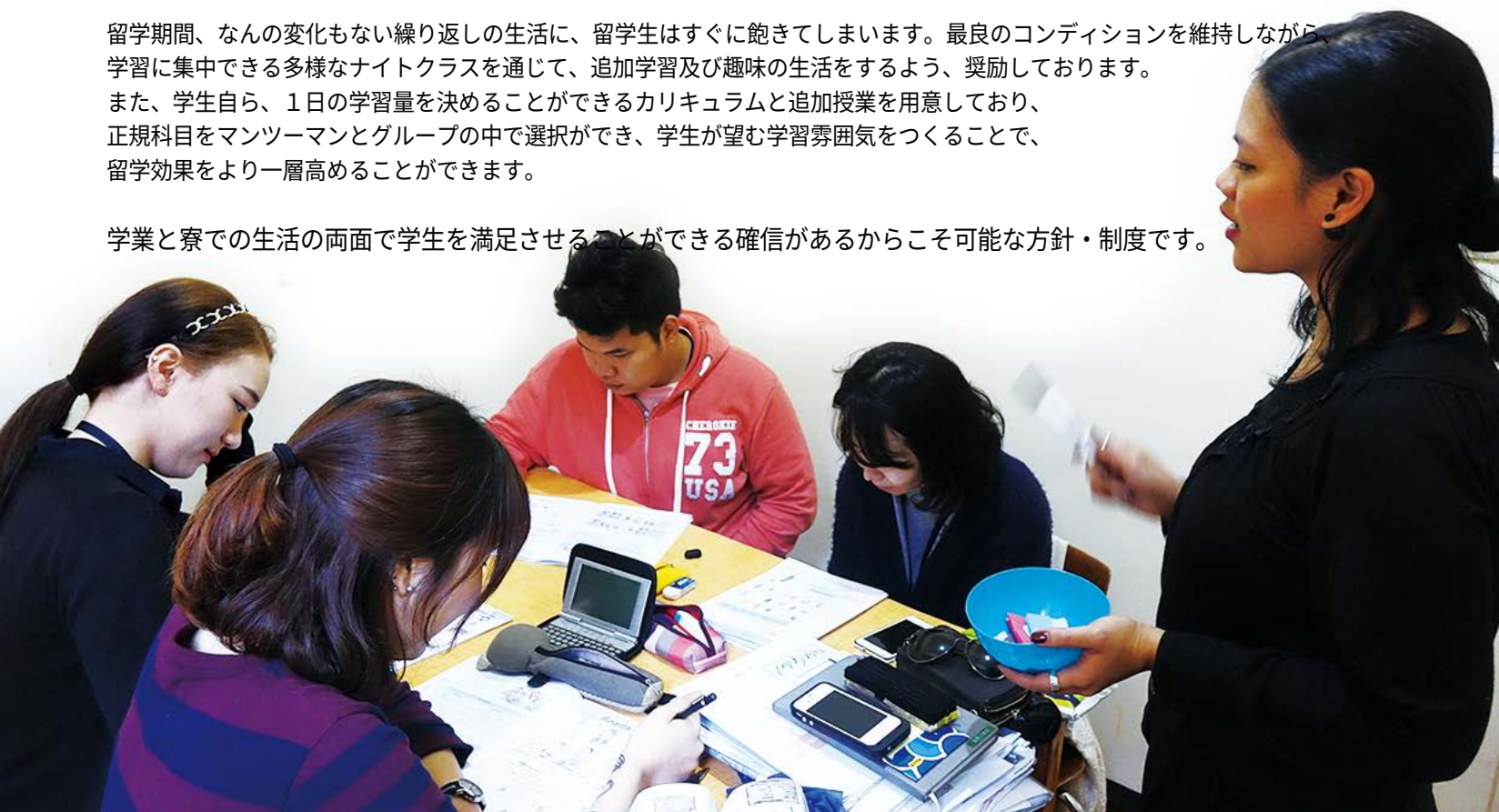
MONOLの学生は留学費用を完納した状態でも、まだ始まっていない学期をキャンセルする場合、授業料と寮費の全額が返金されます。

> 多種多様な選択

留学期間、なんの変化もない繰り返しの生活に、留学生はすぐに飽きてしまいます。最良のコンディションを維持しながら学習に集中できる多様なナイトクラスを通じて、追加学習及び趣味の生活をするよう、奨励しております。

また、学生自ら、1日の学習量を決めることができるカリキュラムと追加授業を用意しており、正規科目をマンツーマンとグループの中で選択ができ、学生が望む学習雰囲気をつくることで、留学効果をより一層高めることができます。

学業と寮での生活の両面で学生を満足させることができる確信があるからこそ可能な方針・制度です。



General ESL

Regular Speaking ESL

Regular Speaking ESLプログラムは、リスニング、リーディング、ライティング、スピーキング、そして発音の授業を通じて、各分野を総合的に学び、英語使用能力の均衡を整える一般的な英語学習過程として、能率的かつ効果的な英語学習を提供します。また、ワークブックを通して、授業時間に習った内容に対し、自然な復習をします。レベルは、学生の理解力、表現力、意思疎通をする能力の程度によって、Foundational ESLとEssential ESLに分けられます。学生のレベルアップは、正規試験（4週に1回）の結果と学習態度（課題進行度および授業参加度、ミニテスト等）によって決定されます。

レベル	Foundational ESL				Essential ESL					
	Elementary		Advanced		Elementary		Intermediate		Advanced	
	TERM I	TERM II	TERM I	TERM II	TERM I	TERM II	TERM I	TERM II	TERM I	TERM II
授業時間	最大10時間30分授業 (1:4グループ授業をマンツーマン授業に変更可能、マンツーマン授業を追加可能)									
マンツーマン授業科目 (3時間)	Listening (2H) Reading (1H)									
1:4グループ授業科目 (4時間)	Speaking (2H) Writing (1H) Pronunciation (1H)									
IELTSスコア	2.0		3.0		4.0		5.0		6.0	

* REGULAR SPEAKING ESLは、同じレベルの学生がいない場合、「Writing」と「Pronunciation」がなくなり、「Listening」、「Reading」、「Speaking」の授業がマンツーマンで行われます。

One-on-one ESL

One-on-one ESLコースはその名の通り、マンツーマン授業での学習に特化したコースです。学生と講師の対面の指導による学習効果、学習進捗にそったスピーキング機会の向上を目的に、可能な限り学生それぞれのニーズ・スタイルにそったフィードバックを提供します。

レベル	Foundational ESL				Essential ESL					
	Elementary		Advanced		Elementary		Intermediate		Advanced	
	TERM I	TERM II	TERM I	TERM II	TERM I	TERM II	TERM I	TERM II	TERM I	TERM II
授業時間	最大8時間30分授業 (マンツーマン授業を追加可能)									
1:1 授業科目 (3時間)	Listening (2H) Reading (1H)									
1:1 オプション授業 (2時間)	Speaking (2H) Pronunciation + Writing (2H) <input type="checkbox"/> の中、一つ選択									
IELTSスコア	2.0		3.0		4.0		5.0		6.0	

Group ESL

Group ESLはRegular Speaking ESLコースから派生するコースです。Regular Speaking ESLコースのマンツーマン授業3時間を除く、4名以下の小グループ授業4時間で構成され、講師・クラスメイトとのコミュニケーションを重視した、アウトプット中心のカリキュラムです。グループ授業の運営に定評のあるMONOLからフィリピン留学初の「小グループ授業コース」をご提供いたします。

レベル	Foundational ESL				Essential ESL					
	Elementary		Advanced		Elementary		Intermediate		Advanced	
	TERM I	TERM II	TERM I	TERM II	TERM I	TERM II	TERM I	TERM II	TERM I	TERM II
授業時間	最大7時間30分授業 (マンツーマン授業を追加可能)									
1:4グループ授業科目 (4時間)	Speaking (2H) Writing (1H) Pronunciation (1H)									
IELTSスコア	2.0		3.0		4.0		5.0		6.0	

目標スコアを100%保証する

IELTS

* 2週に1度の指定日入学

Regular IELTS

IELTSは、International English Language Testing Systemの略で、英語使用国に留学、就業、移民等を目指す人々の英語使用能力を評価するための試験です。MONOLは、2007年からIELTS過程を教育しています。

受講科目は、Listening, Writing, Reading, Speakingの4種類を、LectureとPracticeのふたつの方式で分けて提供され、個人の弱い科目を、Elective Practice マンツーマン3時間で選択し、強化しながら学習します。

入学レベルなし

※ IELTS過程の受講をスムーズに進める推奨条件

: 4.0以上の公式IELTS試験スコア保持者

MONOLで実施する模擬試験で4.0以上のスコア保持者

Essential ESL/Intensive Speaking ESL “Intermediate” 過程をパスした者

レベル	Introduction to IELTS		IELTS Proper		
	4.5		5.0	5.5	6.0
授業時間	最大10時間30分授業 (1:4グループ授業をマンツーマン授業に変更可能、マンツーマン授業の追加可能)				
マンツーマン 授業科目 (3時間)	Speaking Lecture (1H) Elective Practice (2H)		Speaking Practice (1H) Elective Practice (2H)		
1:4グループ 授業科目 (4時間)	Reading Lecture (1H) Listening Lecture (1H) Writing Task 1 Lecture (1H) Writing Task 2 Lecture (1H)		Reading Practice(1H) Listening Practice(1H) Writing Task 1 Practice (1H) Writing Task 2 Practice (1H)		
オプション授業 (選択, 3時間30分)	Morning Class (6:30 - 7:00) Grammar Class (17:00 - 18:00) Night Class (19:00 - 21:00)				

* 正規学期以前に入学した場合、新学期が始まるまでは、1日7時間（マンツーマン3時間、1:5グループ授業4時間）の授業の代わりに、5時間のマンツーマン授業を提供

Lecture科目を通じて、IELTS試験に必要な基本知識及び要領を学ぶことができ、実践問題の解釈が主体のPractice科目でオーダーメイド式添削授業により、各学生の問題点とミスを改善していくことができます。

毎週金曜日に科目別模擬試験を実施し、毎学期1回実施するIELTS模擬試験を通じて、学生の正確な実力を測ります。

Guarantee IELTS

保証	5.5保証	6.0保証	6.5保証	7.0保証
入学資格	- 3か月以内に、 公式スコアまたは MONOL実施の模擬テスト 4.0以上取得	- 3か月以内に、 公式スコアまたは MONOL実施の模擬テスト 5.0以上取得	- 3か月以内に、 公式スコアまたは MONOL実施の模擬テスト 6.0以上取得	- 3か月以内に、 公式スコア 6.5以上取得
受講期間	12週			
IELTS点数保障 プログラムの特長	- 保証期間に目標のスコアに到達できない場合、目標スコアに到達するまで学費免除（寮費納付） - スコア保証登録者は、公認試験1回無料（受講開始後、10週以降を目安に受験）			
保証プログラム条件	- 出席率95%以上 - 課題提出率95%以上 - MONOLの模擬テストの受験率95%以上 * 上記3点の条件すべてに合わない場合、スコア保証プログラムの資格はく奪及び、優遇条件取り消し			

Business English

3種類の特色あるプログラムを提供するビジネス英語過程は、多様な状況にて分野別語彙力、適切な表現法、状況によって変わる英語を駆使する能力等を学ぶ専門的な上級過程です。就職活動、就業、航空乗務員の準備過程が用意されています。

入学レベルなし

※ ビジネス英語過程をスムーズに進行するための推奨条件
: MONOLで実施するビジネス英語入学試験を通過した者
Essential ESL/Intensive Speaking ESL “Intermediate” 過程をパスした者

就職活動（ビジネス英語）過程

就職活動の準備過程では、ビジネス専門英語を活用したリスニングと履歴書の記入及び英語での面接準備に特化しています。

レベル	TERM I	TERM II
授業時間	最大8時間30分授業（マンツーマン授業を追加可能）	
マンツーマン 授業科目（5時間）	Cover Letter and Resume Writing (1H) Company Background Research (1H) Standard Job Interview 1 (1H) Group Discussion Interview 1 (1H) Presentation Interview 1 (1H)	Essay Writing (1H) Career Planning (1H) Standard Job Interview 1 (1H) Group Discussion Interview 1 (1H) Presentation Interview 1 (1H)
オプション授業 （選択, 3時間30分）	Morning Class (6:30 - 7:00) Grammar Class (17:00 - 18:00) Night Class (19:00 - 21:00)	

※ オプション授業は、ビジネス過程学生にも同様に提供

就業（ビジネス英語）過程

就業過程では、ビジネスプレゼンテーション作成及び発表、広告及びキャンペーン制作、報告書作成、ビジネスレター作成等を通じて、就業時に必要な自信を育て、円滑な意思疎通の能力向上、事業戦略立案等を学びます。

レベル	TERM I	TERM II
授業時間	最大8時間30分授業（マンツーマン授業を追加可能）	
マンツーマン 授業科目（5時間）	Business Correspondence (1H) Business Reading 1(1H) Business Presentation and Plan (1H) Business Communication 1 (2H)	Reports, Newsletters, Press Releases, and Blogging (1H) Business Reading 2 (1H) Marketing and Advertising Campaign (1H) Business Communication 2 (2H)

航空乗務員準備過程

フライトアテンダント準備過程では、英語活用能力及び英語面接準備、顧客対応マナー等、航空乗務員に必要な条件を授業を通じて学びながら、グループディスカッションを通じて面接の準備をします。

レベル	TERM I	TERM II
授業時間	最大8時間30分授業（マンツーマン授業を追加可能）	
マンツーマン 授業科目（5時間）	FA Listening 1 (1H) FA Writing 1 (1H) FA English 1 (1H) FA Interview 1 (1H) FA Group Discussion 1 (1H)	FA Listening 2 (1H) FA Writing 2 (1H) FA English 2 (1H) FA Interview 2 (1H) FA Group Discussion 2 (1H)

TOEIC

TOEICプログラムは、LectureとPracticeで構成される16週のコースです。リスニングとリーディングの理解力向上に焦点を当て、サポートする科目で構成され、TOEIC試験の類型分析、問題解釈及び答案の回答と、基本的に必要な文法と語彙まで、多様な学習が可能です。

レベル	Introduction to TOEIC		TOEIC Practice	
	TERM I	TERM II	TERM I	TERM II
	Lecture は、多様な例題及び答案の解釈を通じて、試験の類型を習得し、選択授業で学生の弱い部分を集中して向上することが可能です。		Practice は、答案と分析、1週間に3回実施される模擬試験を通じて実力をつけ、答案の解釈も同時に成り立ちます	
授業時間	マンツーマン授業5時間、オプション授業3時間30分 最大8時間30分授業（マンツーマン授業追加可能）			
授業科目	Listening 3 & 4 – Conversations (3) & Talks (4) (1H) Reading 7 – Reading Comprehension (1H) Listening 1 – Photographs (1H) Listening 2 – Question-Response (1H) Reading 5 & 6 – Incomplete Sentences (5) & Text Completion (6) (1H)		Listening 3 & 4 – Conversations (3) & Talks (4) (1H) Reading 7 – Reading Comprehension (1H) Listening 1 – Photographs (1H) Listening 2 – Question-Response (1H) Reading 5 & 6 – Incomplete Sentences (5) & Text Completion (6) (1H)	
オプション授業 (選択, 3時間30分)	Morning Class (6:30 - 7:00) Grammar Class (17:00 - 18:00) Night Class (19:00 - 21:00)			
TOEICスコア	500	600	700	800

※ TOEICスコアは各レベルを修了後に相応するスコア

在校生限定プログラム「LEAP ENGLISH PROGRAM」

LEARNER-FOCUSED. EXCLUSIVE. ACCELERATED ENGLISH COMPETENCY. PREMIUM PROGRAM.

各学生の具体的なニーズに合った英語能力を達成するためにデザインされたコースプログラムです。このコースは、経験豊富な講師陣によって担当講師が選抜され、担当講師と学生の密なコミュニケーションが基本です。学生個人の学力、現在の習熟度、スキル、学習目標を評価したうえでカリキュラムが設計されます。学習者のニーズや関心、受講期間、目標にそって、各学生が個別化されたカリキュラムで学びます。

カスタマイズされたカリキュラムを通して、英語コミュニケーション能力を単純に高めるだけでなく、このコースの学生は自身のペースを守って、特に関心のある科目レッスン、分野をさらに深く学ぶことができる絶好の機会です。



一日の授業時間合計	コースは正規マンツーマン授業5時間です。 正規授業に追加して、担任講師によるコンサルテーションが平日1時間つきます
特徴	<ol style="list-style-type: none"> 1. コース受講生にはメンターとなる担任講師がつき、シラバスの作成、習熟度のモニタリングとアドバイスを提供されます。 2. メンターは選抜された講師陣によって構成され、シラバスにそってレッスンが提供されます。 3. 受講希望者はコース受講前にエントランステスト・面談が必須です。

特別プログラム

* 2週に1度の指定日入学

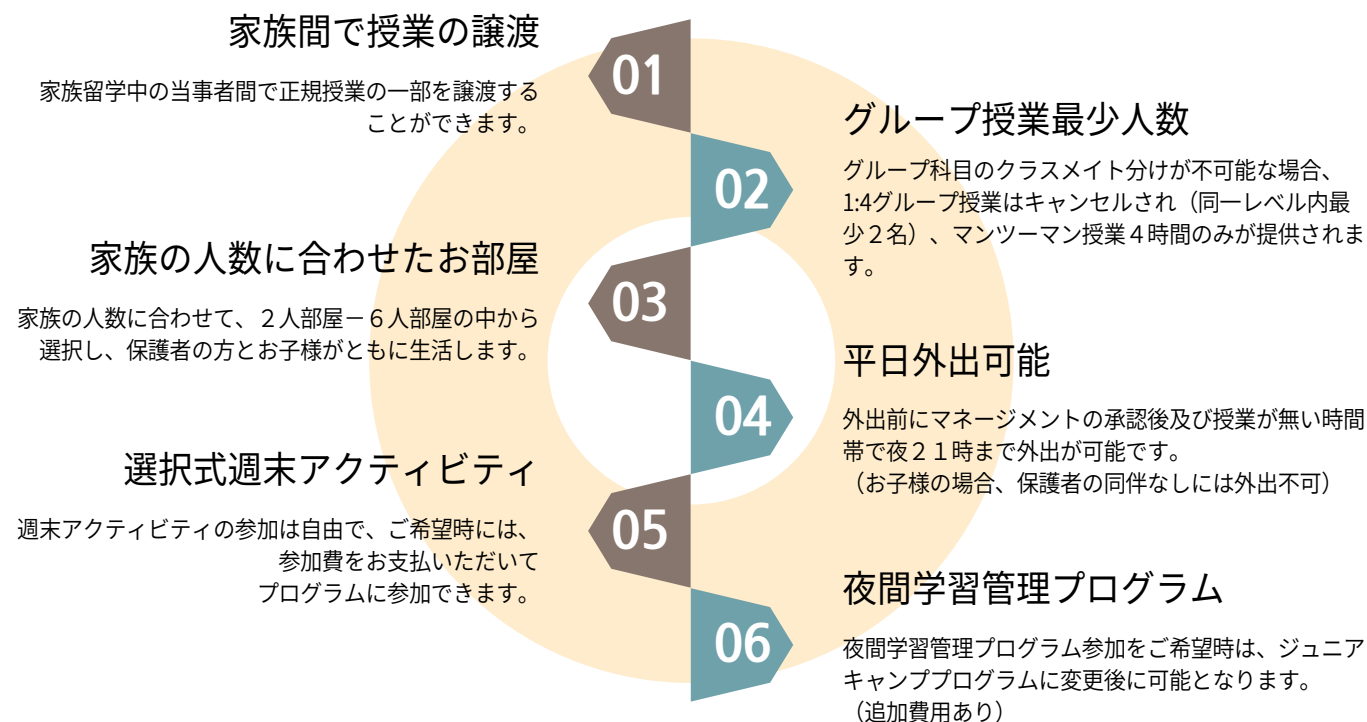
家族留学

MONOLの家族留学は、保護者の方がお子様とともに出国し、直接お子様の面倒を見ると同時に、合理的な費用で家族がともに英語の勉強をしながら、短期間で確かな留学効果を得られるプログラムです。

レベル	Foundational ESL				Essential ESL					
	Elementary		Advanced		Elementary		Intermediate		Advanced	
	TERM I	TERM II	TERM I	TERM II	TERM I	TERM II	TERM I	TERM II	TERM I	TERM II
授業時間	最大10時間30分授業 (1:4グループ授業をマンツーマン授業に変更可能、マンツーマン授業の追加可能)									
マンツーマン 授業科目 (3時間)	Listening (2H) Reading (1H)									
1:4 グループ 授業科目 (4時間)	Speaking (2H) Writing (1H) Pronunciation (1H)									
オプション授業 (選択, 3時間30分)	Morning Class (6:30 - 7:00) Grammar Class (17:00 - 18:00) Night Class (19:00 - 21:00)									
スポーツレッスン (選択, 4時間)	Fitness Program (17:00 - 21:00) Golf / Yoga&Pilates / Weight Training / Boxing									

MONOLで食べて遊んで勉強しましょう!

家族と一緒に旅立つ実利型英語留学の特長



※ 無料授業及び講習は、すべての学生に同様に提供 **無料追加クラス及び講座**

無料授業及び講習		内容
Morning Class		1日の始まりのwarm-up授業として、日常生活でよく接する実用的な文章パターン（熟語）や発音を習います。
Grammar Class		各レベルに必要な文法知識を単純に学ぶのではなく、実生活で活用できる多様な例文を用いて、演習をしながら退屈な文法を慣らしていきます。
Night Class	TOEIC Speaking	夜間の自由時間を活用し、追加することができる選択授業として、学生の関心が高いSpeakingを、TOEIC、IELTS、英語面接に細分化して行われます。
	IELTS Speaking	
	Job Interview	
Fitness Program	Gym	ボディビル、ウェイトトレーニング、ボクシング、護身術、筋力トレーニング（平日15:00 - 24:00）
	Yoga / Pilates	柔軟性を高めるヨガの動作及び姿勢矯正、瞑想（平日17:00 - 21:00）
	Golf	グリップ、アドレス、スイング等ゴルフの基礎レッスン及び姿勢矯正（平日17:00 - 21:00）

団体ピックアップ日

- ✓ フィリピン現地時間を基準に、土曜日16-19時、22-25時、日曜日5-8時以前に到着する航空便利用者
- ✓ 2週に1度の指定土曜日、マニラ空港各ターミナル(日曜日5-8時はターミナル3のみ)

※ 各ピックアップ便より早く到着する学生は個別待機の後、該当ピックアップ便に合流



MONOLからの指定日時、場所に学生があらかじめピックアップサービスを申請して到着した場合にのみ、サービスを提供します。各ピックアップ便の最初に到着する学生から最後に到着する学生まで、すべてのピックアップが完了し、バギオへ移動する有料サービス(片道)です。

2019年 団体出国日					
1月	5, 19日	5月	11, 25日	9月	14, 28日
2月	2, 16日	6月	8, 22日	10月	12, 26日
3月	2, 16, 30日	7月	6, 20日	11月	9, 23日
4月	13, 27日	8月	3, 17, 31日	12月	7, 21日
2020年 団体出国日					
1月	4, 18日	5月	9, 23日	9月	12, 26日
2月	1, 15, 29日	6月	6, 20日	10月	10, 24日
3月	14, 28日	7月	4, 18日	11月	7, 21日
4月	11, 25日	8月	1, 15, 29日	12月	5, 19日

フィリピン入国以前の納付費用

入学金		\$ 100	登録時1回納付・返金不可
団体ピックアップ		\$ 50	指定入学日にマニラ空港からバギオまで片道
SSP（特別就学許可証）申請		\$ 125	6ヵ月有効
管理費（教科書・電気水道代）4週		\$ 50	オプション授業教材は別途
コース	お部屋タイプ	通常(4週)	繁忙期(4週)
Regular Speaking ESL One-on-one ESL	シングル	\$1,575	\$1,750
	セミシングル	\$1,395	\$1,550
	2人部屋	\$1,350	\$1,500
	3+1部屋	\$1,305	\$1,450
	3人部屋	\$1,260	\$1,400
	4人部屋	\$1,215	\$1,350
	6人部屋	\$1,080	\$1,200
Group ESL	シングル	\$1,215	\$1,350
	セミシングル	\$1,035	\$1,150
	2人部屋	\$990	\$1,100
	3+1部屋	\$945	\$1,050
	3人部屋	\$900	\$1,000
	4人部屋	\$855	\$950
	6人部屋	\$720	\$800
IELTS/ TOEIC Business English *IELTS点数保障は 12週料金に\$450追加 *LEAP Programは 4週料金に\$250追加	シングル	\$1,675	\$1,850
	セミシングル	\$1,495	\$1,650
	2人部屋	\$1,450	\$1,600
	3+1部屋	\$1,405	\$1,550
	3人部屋	\$1,360	\$1,500
	4人部屋	\$1,315	\$1,450
	6人部屋	\$1,180	\$1,300
グループ授業をマンツーマン授業へ変更	Regular Speaking ESL	\$70	1コマ・4週価格 4週単位で申請可能
	IELTS・IELTS点数保障	\$85	
正規授業にマンツーマン授業を追加	ESL	\$130	1コマ・4週価格 2週単位で申請可能
	その他	\$145	

短期留学価格
 1週：4週料金の40%
 2週：4週料金の60%
 3週：4週料金の80%

 *通常期
 3月16日～7月5日
 8月31日～2020年1月3日
 *繁忙期
 1月5日～3月15日
 7月6日～8月30日

フィリピン到着後に納付する費用

ACR I-CARD発給費	3,000ペソ			外国人登録証、59日以上滞在時必須（1年有効）
寮保証金	US100ドルまたは、4,500ペソ			入寮時1回納付、卒業時退寮する際に払い戻し
ビザ延長費	初回	8週留学	3,430ペソ	日本人の場合、ノービザ入国及び滞在（30日）可能、フィリピン到着後フィリピンで滞在期間によって費用を納付
	2回目	12週留学	4,700ペソ	
	3回目	16週留学	2,730ペソ	
	4回目	20週留学	2,730ペソ	
	5回目	24週留学	2,730ペソ	
その他費用	約2万円（4週）			お小遣い

登録及び返金規定

登録案内

- ・ 最少登録週は4週です。
- ・ 登録申請書と一緒に登録費を納付し、登録が完了します。
- ・ 留学費等は出国2週間までに納付しなければなりません。

登録キャンセル

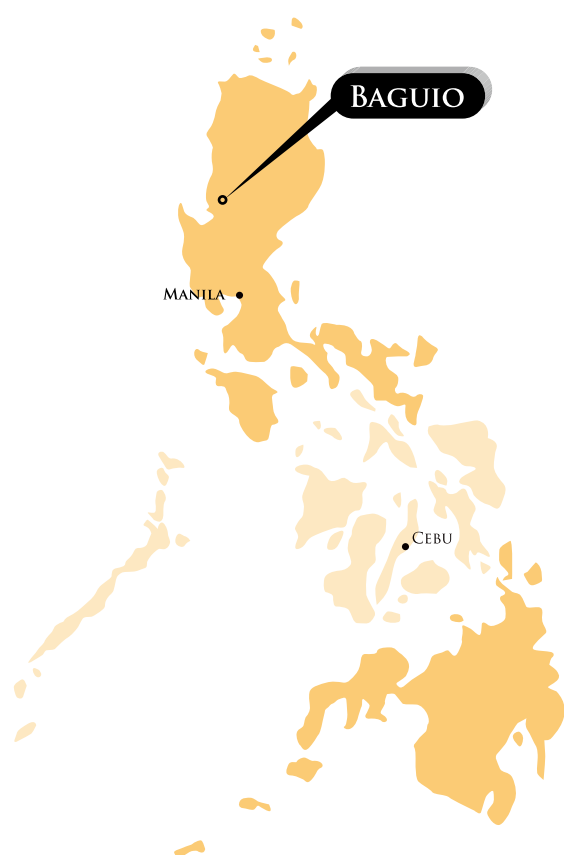
- ・ 登録キャンセルは、登録申請をした協力代理店を通じて、受付が可能です。
- ・ 登録キャンセル時、登録費は返金いたしかねます。
- ・ 出国2週間までに学費及び留学費用の納付がない場合、登録は自動キャンセルとなります。

遅延到着、未到着

- ・ 学生の個人的な理由で入学日より遅く到着した場合の過ぎた期間については返金いたしかねます。
- ・ 学生の個人的な理由でピックアップ時間及び場所に到着できなかった場合、ピックアップ費は返金いたしかねます。

返金規定

- ・ 退学の場合、残る期間についての費用は返金いたしかねます。
- ・ 個人的な理由で留学を中断する場合、始まっていない学期については納付した費用100%を返金いたします。
- ・ 返金は、退室した時点から1週間以内に、申請した口座に振り込まれます。
- ・ 細かい規定事項は、MONOLのホームページをご参考ください。



<http://monoljp.com>

Monol International Education Institute, Inc.

Purok 9, Tacay Road, Pinsao Proper, Baguio City, Philippines, 2600
TEL. 63-(0)74-442-0383 E-mail. japan@mymonol.com

Monol Korea Office

(Yeoksam-dong, 1412 ho)20, Teheran-ro 25-gil, Gangnam-gu, Seoul, Korea
TEL. 82-(0)2-535-1837 FAX. 82-(0)2-6008-8867 E-mail. korea@mymonol.com

このプロシユアーの内容は、フィリピンまた学校の事情により変更されることがあります。