



EG ACADEMY

~ Always more than your expectation ! ~



いつもあなたの期待を超えるEG留学とは？

国際空港があり欧米人から人気のロングステイ先でもあるクラークに2013年9月オープンしたEG ACADEMY。全ての面で1ランク上のステージに位置するEG校での英語留学はいつもあなたの期待を超えてくれます！～Always more than your expectation!～



これまでのフィリピンの学校概念を覆す快適な設備でありながら、ゆとりあふれる広いキャンパスでの留学生活を送ることができます。学食でのお食事も、生活の楽しみのひとつとして感じられるレベルです。



優しく陽気なフィリピン人による講師は初級～中級者に、中級～上級レベルの方には欧米ネイティブ講師陣のコースがお勧めです。中長期の方には各種試験対策コースや、英語+ゴルフコースもございます。



留学期間を問わず、充実した留学生活を送るには周辺環境も重要な要素のひとつです。EG校周辺には、複数のレストラン・カフェが入るビル、ゴルフ練習場、ファーストフード店、セブンイレブン、マッサージショップがございます。更に交番が学校目の前にある点も心強いです。

EG校の期待を超える動画は[コチラから](#)！

School data

正式名称	EG ACADEMY		
所在地/住所	フィリピン マニラ国際空港から車で約2時間～2時間30分のクラーク ※クラーク国際空港からは車で約15分 Lot 2-B Friendship Highway, Brgy. Cutcut, Angeles City Philippines		
代表電話	+63-45-436-1541	設立年度	2013. 09
SSP	AFF-2005-037	TESDA	NTR0613060167
講師	100人 (内、欧米講師4人)	学生定員	200人
講義室	20(グループ)/139(1:1)	レベル数	9
日本人比率	50～60% ※時期により大きく異なる	日本人スタッフ	○
コース 1コマ=50分	ESL Generalコース:マンツーマンx3+グループx3+無料グループx1 (週25時間必須+任意参加無料グループ4時間10分) ESL Intensiveコース:マンツーマンx4+グループx4+無料グループx1 (週33時間20分必須+任意参加無料グループ4時間10分) Semi Spartaコース:マンツーマンx6+グループx2+無料グループx1(週33時間20分必須+任意参加無料グループ4時間10分) TOEIC+ESLコース:マンツーマンx3+グループx4+無料グループx1 (週29時間10分必須+任意参加無料グループ4時間10分) TOEFL+ESLコース:マンツーマンx3+グループx4+無料グループx1 (週29時間10分必須+任意参加無料グループ4時間10分) IELTS+ESLコース:マンツーマンx3+グループx4+無料グループx1 (週29時間10分必須+任意参加無料グループ4時間10分) NATIVE ESLコース:マンツーマンx3+グループx4+無料グループx1 (週29時間10分必須+任意参加無料グループ4時間10分) NATIVE MIXEDコース:マンツーマンx4+グループx4+無料グループx1 (週33時間20分必須+任意参加無料グループ4時間10分) ESL+GOLFコース:マンツーマンx3+グループx1+無料グループx1 (週16時間40分必須+任意参加無料グループ4時間10分) ※10名様以上の団体様向けに半日地元のHoly大学で英語授業+半日EG校で英語授業のプログラムもアレンジ可		
学校施設	シアター、食堂、自習室、休憩ラウンジ、売店、共用パソコン2台(日本語可) ウォーターサーバー、最寄りに商業ビル(日本食、中華等のレストランx3、カフェなど)有		
学校寮施設	机、イス、ベッド、トイレ、シャワー、エアコン、クローゼット、ミラー、冷蔵庫		
インターネット	部屋内・講義棟・ラウンジでWIFI使用可能		
空港送迎	マニラ空港 50ドルで可 (クラーク空港無料)	洗濯	週3回
掃除	週3回	門限	日～木:23時、金土祝前日:1時

コース概要①

各種試験対策等の多彩なコースに加え、EG校ならではの欧米ネイティブ系コースもご用意！

COURSE	授業時間50分				任意選択授業
	フィリピン講師		ネイティブ講師		
	マンツーマン	グループ	マンツーマン	グループ	
ESL GENERAL	3	2	—	1	1
ESL INTENSIVE	4	3	—	1	1
SEMI SPARTA	6	1	—	1	1
TOEIC+ESL, TOEFL+ESL, IELTS+ESL	3	3	—	1	1 1 1
NATIVE ESL	—	—	3	4	1
NATIVE MIXED	2	2	2	2	1
ESL+GOLF	3	1	※フィリピン講師からゴルフレッスン3		1

※任意選択授業： PRONUNCIATION CLASS/TRAVEL ENGLISH/CURSIVE WRITING/
CNN CLASS/BUSINESS (CNN CLASS/BUSINESSはUpper Intermediate対象)

※SEMI SPARTAコースは19時以降2コマの義務自習有。

※TOEIC/TOEFL/IELTSコースのグループ授業は全てESLの授業



コース概要②

ESL GENERAL/INTENSIVE COURSE

全レベルの生徒に対応できるベーシックなコースです。会話に重きをおいたカリキュラムは Speaking, Writing, Listening, Grammarとすべて科目別に講師が分かれており、質の高い授業を受ける事ができます。

SEMI SPARTA COURSE

マンツーマンのコマ数が1日6コマと多いことから、英語力初級～中級以下、短期集中派、他の欧米ネイティブ講師がらみのコース・試験対策コース前の受講コースとして最適です。

TOEIC/TOEFL/IELTS+ESL COURSE

各試験対策のマンツーマンが3コマ含まれる一般英語との組み合わせコースです。留学期間を問わず単なる一般英語だけで満足できない方向けのものです。講師陣も各コース専門の方々に、例えばTOEICコースでは同試験900点以上を取得済のエキスパート陣が、生徒様のスコアアップを確実にフォロー致します。

NATIVE MIXED COURSE

フィリピン人講師と欧米ネイティブ講師の授業がバランスよく組み合わされているコースで、欧米の発音も学べます。英語レベル初級者を含め、ワーキングホリデー直前準備としても適しているコースです。

NATIVE ESL COURSE

欧米ネイティブ講師のみによるマンツーマン授業を含むコースです。フィリピン人講師の授業よりも難易度(リスニング面)が高くなりますので、初級レベルの学生にはあまりお薦めしません。欧米でのインターンシップ、欧米留学を準備している方にお薦めです。

ENGLISH & GOLF COURSE

英語の授業に加え、隣接のEGゴルフ練習場でレッスンプロによるゴルフ指導を1日1時間受けることができます。それぞれのレベルに応じたレッスンが可能なので、ゴルフ初心者の方も楽しみながら実力を伸ばすことができます。

※別途ゴルフ練習場2時間含む(ボール代込)

レベル&タイムテーブル

初級から上級まで9段階の細かいレベル設定 & セミスパルタコースでも毎日外出可！

LEVEL 1	LOW BEGINNER 英語を初歩から始める段階で、意思疎通が不可能な段階。 簡単な挨拶以外使用できない段階。	~200
LEVEL 2	BEGINNER LEVEL A 自分の意志を簡単に表現できる段階。単語と単語を接続しようとしても文法的に完全な文章を作ることが難しい段階。	201~300
LEVEL 3	BEGINNER LEVEL B 基本的な単語は理解しているが、文章を通して意志表現が難しい段階。動詞の時制等を活用して熟語を使い、英語を聞き取れる場合が多い。	301~400
LEVEL 4	INTERMEDIATE LEVEL A 自分の意見や経験等を制限的ではあるが、文章で表現して伝達が可能で、文法を念頭において直して話すことができる段階。	401~550
LEVEL 5	INTERMEDIATE LEVEL B 日常生活で本人の意思表示がある程度可能な段階。	551~650
LEVEL 6	INTERMEDIATE LEVEL C 基本的な話題には大してはある程度の討論が可能で、日常生活で生じた問題を英語で意思疎通し、解決することができる段階。	651~780
LEVEL 7	INTERMEDIATE LEVEL D ある程度の英語力がある段階で、専門的な英語が必要でないのならば十分な習熟度段階。	781~870
LEVEL 8	ADVANCED LEVEL A 高い水準の英語力を持っている段階で、より流暢な英語表現のために訓練する段階。ネイティブのアクセントやスラング等細かい部分を補っていく段階。	871~950
LEVEL 9	ADVANCED LEVEL B	951~

07:20-08:20	朝食
8:00-8:50	1限目
9:00-9:50	2限目
10:00-10:50	3限目
11:00-11:50	4限目
11:30-13:00	昼食
13:00-13:50	5限目
14:00-14:50	6限目
15:00-15:50	7限目
16:00-16:50	8限目
17:00-17:50	9限目 (無料オプション)
17:30-19:00	夕食



セミスパルタコースの場合、19:00~20:50は義務自習ですが、門限が平日でも23時なため、同コースでも2時間10分、外出できる時間帯がございます。

EG留学モデルプラン

多彩なコースを持つEG校なら、あなたにピッタリの留学がきっと見つかります！

01: 短期集中派

SEMI SPARTAコース (1週～4週間)
マンツーマン1日6コマを含む授業と
強制自習で朝～晩まで英語漬け！

02: 短期リラックス派

ESL GENERAL or ENGLISH & GOLFコース
マンツーマン1日3コマを含むゆったりめの
コース or 英語+レッスンプロによるゴルフ
指導が1日1コマ+練習付の英語&ゴルフコース

03: ワーホリ前、欧米留学前の英語力アップ派

SEMI SPARTAコース or
ESL INTENSIVEコース
(8週間)

NATIVE MIXコース or
NATIVE ESLコース
(4週間～)

欧米へGO!

04: 中長期キャリアアップ派

ESL GENERAL or
ESL INTENSIVE
(8週～24週間)

TOEIC・TOEFL・
IELTS + ESLコース
(12週～16週間)

NATIVE MIX or
NATIVE ESLコース
(4週～8週間)

キャリア
UP!

Wサポート体制で英語レベルアップ！

英語初級者が半年後にはTOEIC約600点相当までレベルアップ＆海外インターンを実現！

入学時点

英語での意思疎通は
全くできない英語初級者
～EG校英語レベル
9段階中下から1番め～

ESL Generalコースを24週間

1日マンツーマン3コマ+グループ4コマ
EG校の授業を信じて受け続けました！



24週間
楽しみながら
頑張りました！

半年後

学校のスタッフ
たちと英語で
普通に会話も
できEG校で
スタッフとして勤務！



～EG校英語レベル
9段階中上から5番め～

英語力初級のOさんが英語力をここまでアップさせることが出来たその理由は…
EG校が誇るサポートスタッフと講師陣によるWサポート体制！

スタッフサポート



日本人スタッフ:小尾(オビ)
Oさんの場合、まず最初の1週間目は教材選びを慎重に行い、その後は毎月のレベルチェックテストの結果を確認し、弱点をみつけ、科目内容や教材変更を行いました。すると3ヶ月でビギナー1レベルがビギナー2へ上がり、さらに3ヶ月後にはIntermediateB(ちょうど中級でTOEIC約600点相当)レベルアップすることができました。半年たった時、彼女は海外で1人で生活していくのに特に不自由は感じないレベルの英語力だけでなく、海外で働くという自信をつけることができたと思います。

講師陣サポート



フィリピン人講師(文法担当):AI
最初は簡単な質問の意味も理解することができなかったのですが、毎日の予習、復習、宿題を確実にこなし、コツコツと努力をした結果、今では英語でのコミュニケーションは何の問題もありません。彼女はEGアカデミーで新しい自分を発見することができたと思います

アメリカンネイティブ講師(会話担当):JEFF
入学当初は日本人特有の英語なまりでアクセント・イントネーションが一切なく、さらに単語を並べて話しているだけでした。しかし間違えを恐れず、グループ授業で積極的に発言し少しずつ成長した結果、6ヶ月後にはネイティブ講師が話す英語のスピードでも、ほとんど理解することができるようになりました。

EG校が誇る欧米ネイティブ講師陣

豊富な英語講師としての指導経験をお持ちの方々による授業を受けることができます！



BILLY

国籍: アメリカ 英語講師歴: 7年
大学での専攻:
中学校教育、英文学



JEFF

国籍: アメリカ 英語講師歴: 8年
大学での専攻:
ビジネスマネージメント、
マーケティング



DAVID

国籍: アメリカ 英語講師歴: 3年
大学での専攻:
ビジネス(管理部門系)



JOHNNY

国籍: アメリカ 英語講師歴: 25年
大学での専攻:
教育(演劇関連)



DAVE

国籍: イギリス 英語講師歴: 4年
大学での専攻:
英語、ドイツ語



JAMES

国籍: イギリス 英語講師歴: 22年
大学での専攻:
ビジネス



STEVE

国籍: オーストラリア
英語講師歴: 2年
大学での専攻:
生物化学



MOCHAN

国籍: ニュージーランド
英語講師歴: 2年
大学での専攻:
薬学

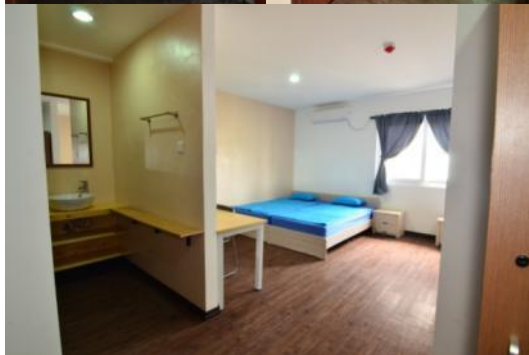
校内ギャラリー

EG校が誇るエレガントなスクールビルディングをご覧ください！



ドミトリーギャラリー

成功する留学は快適な寮から始まります！



OFF TIME & 周辺環境①

EG校でのメモリアルライフ
～逢えてよかった、素敵な仲間たちに・・・～



自慢の学食です！



OFF TIME & 周辺環境②

EG校隣接の商業ビル&ゴルフ練習場



徒歩圏内の環境+週末の1日



EG留学の1週間食事例

充実のお食事メニューをご覧ください！

	月曜日	水曜日	金曜日	土曜日	日曜日
朝食					
	フレンチトースト	ミックスブレッド	パンケーキ	フレンチトースト	お粥
昼食					
	オムライス	ソバ&韓国海苔巻き	豚肉炒め	カツ丼	ビビンバ
夕食					
	ハンバーグ	酢豚	焼き鳥	ボッサム (韓国風チャーシュー)	フライドフィッシュ

EG留学がワーホリ前にも最適な理由

ワーホリ国＝欧米諸国＝欧米ネイティブの英語レッスンもワーホリ前に要受講！
EG校の欧米ネイティブ講師陣による英語授業は、あなたのワーホリを成功に導きます！

①フィリピン人講師→欧米ネイティブ講師：

⇒基礎英語力をフィリピン人講師でアップ後、好みのタイミングで欧米講師のコースに移行できます。

②リーズナブルな費用：

⇒快適な設備の割りに低料金なEG校なら、2カ国めのワーホリに備えて費用も節約できます！

③オーストラリア、ニュージーランドへのアクセスが便利で格安！！

⇒クラーク国際空港から格安航空会社のエアアジアでクアラルンプールを経由してオーストラリアの各主要都市にアクセス可(マニラ空港からのセブパシフィックでクアラルンプール行きも格安な料金でアクセス可)。
ニュージーランドへもマニラから格安航空会社のジェットスターが主要都市に就航しています！



EG留学が団体様にも最適な理由 & 環境

治安が良く、リーズナブルなEG校は団体様にもオススメです！

① 韓国人のジュニア～大学団体受入実績が豊富：

⇒ 2013年オープンながら、その快適な設備から注目を集め、早くもジュニア、大学団体の実績が豊富です。
日本の団体は2015年から、法人様は大手企業様をはじめ、2014年からその実績がでてまいりました。

② 万全の警備体制 & サービス：

⇒ モニター監視に加え、寮内の入り口とフロアまで24時間徹底された安心の警備体制！ 更に交番も学校前に有！
日本人スタッフ陣によるサポートと、到着時には”充実のウェルカムセットも無料“でご提供しております。

③ アクティビティの種類が豊富！！

⇒ クラーク周辺にはスービックビーチリゾート & 動物園、ピナツボ山トレッキング、地元の村等でボランティア、
風光明媚なハンドレッドアイランドなど、EG校ではクラークならではのアクティビティをアレンジ致します！
※アクティビティの概要は次ページ以降



アクティビティ

スービック（海コース）



スービックで一番の人気はビーチアクティビティです。カヤック、シュノーケリングなどが楽しめます。ビーチでお楽しみ頂いた後は、ハーバーモールショッピング(2時間)を予定しております。

◆所要時間◆ 約10時間

スービック（動物園コース）



スービックの見所の1つ、ZOOBIC動物園へ訪れます。午前10:30からはアニマルショーも開催されており、大人でも十分に楽しめるイベントが盛りだくさんです。ZOOBIC後はハーバーモールショッピング(2時間)を予定しております。

◆所要時間◆ 約10時間

ボランティア



英語の勉強だけではなく、国際交流の1つとしてボランティア活動に参加してみませんか？フィリピン先住民族のアイタ族が住む村を訪問し、伝統文化を教えたり、アイタ族の子供たちと一緒に楽しめるゲームを行います。

◆所要時間◆ 約4時間

全て現地で生徒様から専用フォームを提出頂き、EG校スタッフが車含め手配致します！

ハンドレッドアイランド

小さな島が100以上あることから名づけられたハンドレットアイランド。島のほとんどが無人島となっており、白砂のビーチでリラックスしたり、無人島探検、エメラルドグリーンの透き通った海でシュノーケリングなどが楽しめます。EG校からは少々遠いですが、行く価値アリのスポットです。是非、皆さんのお気に入りの島を見つけてください。

◆所要時間◆ 約14時間



ピナツボ山トレッキング

山の麓までは四輪駆動車で駆け抜け、山頂ではエメラルドグリーンのカルデラ湖を眺めることができます。雨季の6~10月中旬までは、安全面を考慮し実施していません。

◆所要時間◆ 約12時間



クラークとはどんなところ？

安全性が高く、週末にはアジア諸国等へも格安で旅行ができる『クラーク』の魅力とは？

クラークは、クラーク特別経済区とよばれ、ルソン島パンパンガ州内にあります。マニラからは、北西90km、車で2時間半程度の距離です。日本からの直行便はありませんがクラーク国際空港があるので海外からフィリピンまたフィリピンから海外、もしくはクラークからセブ島、その他の地方都市などフィリピンの国内旅行にも便利です。

クラークは以前アメリカ空軍基地に支配されており、1991年ピナツボ火山の噴火を機にフィリピンに返還され、1993年に経済特別区に指定されています。クラーク特別経済区はその米軍支配を色濃く受けており、日本のように美しく整備された道路をぬけていくと、ヴィレッジ(居住区)が点在する地区がみえてきます。この地域ではタクシーが無く、ジプニーよりもトライシクルの利用が主になります。バイクの横に座席がついているバイクタクシーで、例えば学校からショッピングモールまで行くのにも使うことになりますが、運転手もみな英語をある程度話せます。

他にもプールやサウナ・スパ、マッサージ、カジノなどのレジャー施設や、大型のショッピングモールやレストランも軒をつらねています。旅行会社が主催するピナツボ火山を訪れるツアー・火口湖トレッキングツアー、アドゥアン滝へのツアー、アンヘレス・クラーク・フィールド1日芸術・文化・歴史ツアーなどもあり、観光客にも人気の都市です。また、クラークから車で1時間程にいくと、スービックというビーチリゾートがあります。こちらはアメリカ海軍基地のあった地区で、空港をはじめ、動物園や、キャンプ、バーベキューができるビーチもあるので、週末にこの町を訪れる学生が多いです。

クラークがフィリピンの他の地域と比べて、比較的猛暑のような暑さやせわしなさを感じさせないのは、時間がゆったり流れているようなんびりした雰囲気からとされています。留学生の方々も平日は1日7、8時間しっかり英語を勉強して、週末は格安ながらもレベルの高いスパ・マッサージや、こうしたリゾートでゆったりと時間を過ごされるという優雅な留学ライフを体験されていらっしゃるようです。



クラークギャラリー

