



EG ACADEMY

ACTIVITIES



学校周辺のショッピングモール



1. NEPO MALL

EGアカデミーから一番近いショッピングモールです。

日用品をはじめ、衣類、携帯ショップ、レストラン、薬局、両替所があります。

営業時間：10：00AM～9:00PM

移動時間：▶ジブニーで約10分/8ペソ ▶トライシクルで約10分/約40ペソ



2. SM CLARK SHOPPING MALL

入学初日に訪れるショッピングモールです。SMデパートメント、スーパーマーケット、映画館、フードコート、レストラン、両替所など全てのものが揃っています。

営業時間：10：00AM～9:00PM

移動時間：▶ジブニーで約30分/16ペソ ▶トライシクルで約30分/約150ペソ



3. MARQUEE MALL

SMショッピングモール同様、デパート、スーパーマーケット、映画館、フードコート、レストラン、両替所など全てのものが揃っています。

営業時間：10：00AM～9:00PM

移動時間：▶ジブニーで約40分/18ペソ ▶トライシクルで約30分/約200ペソ

学校周辺のアクティビティ



1. FONTANA WATER PARK (フオンタナウォーターパーク)

大型ウォータースライダー、波乗りプール、流れるプール、子供用アクティビティなどが用意されており、大人から小さなお子様まで楽しむことができます。

営業時間：8:00AM ~ 5:00PM

移動時間：▶EG手配車で約30分/片道400ペソ



2. HORSE RIDING (乗馬)

30分から気軽に乗馬体験できます。フオンタナプールの近くにあるので、午前中は乗馬体験、午後はフオンタナプールで遊ぶコースがお勧めです。

営業時間：9:00AM ~ 4:00PM

移動時間：▶EG手配車で約30分/片道400ペソ



3. GO CART (ゴーカート)

15分 500ペソ(約1500円)から本格的なゴーカート体験ができます。週末はアマチュアの大会などが開催されている本物のサーキットコースです。

営業時間：8:00AM ~ 5:00PM

移動時間：▶EG手配車で約30分/片道400ペソ

学校周辺のアクティビティー



4. GOLF

タイガーウッズもプレーしたことで有名な『MIMOSAゴルフ場』は現地の方をはじめ、韓国人観光客にも大変人気があります。MIMOSAゴルフのラウンド代は約4,000ペソ、リーズナブルにラウンドしたい方は約1,500ペソからラウンドすることができるゴルフ場もあります。学校隣に併設しているEG GOLFレンジで練習をし、週末はラウンドにでてみるのはいかがでしょうか。

営業時間：5:00AM ~ 5:00PM *ゴルフ場により異なります。

移動時間：▶EG手配車で約30分~/片道400ペソ~/ *MIMOSAゴルフの場合



5. AETA VOLUNTEER (ボランティア)

フィリピン先住民族のアイタ族が住む村を訪問し、実際に住んでいる家を見学したり、一緒に楽しめるアクティビティーなどを行います。

移動時間：▶EG手配車で約30分~1時間/ 参加費1,000ペソ~(1名)

*参加費は人数によって異なります。

日帰り・宿泊アクティビティ



1. MANILA TRIP (マニラ日帰り/宿泊旅行)

フィリピンの首都、『メトロマニラ』には巨大ショッピングモールはもちろんのこと、教会・史跡などの観光スポットが多くあります。日帰りでも十分に楽しめますが、マニラ湾やマカティーにある有名ホテルに滞在し、日ごろの疲れを癒やすのもお勧めです。
移動時間：▶EG手配車で約2～3時間 / 1日3,500ペソ *最大12名乗車可能です。



2. SUBIC (ビーチ)

1992年までアメリカ海軍の基地があり、現在はスービック特別経済地区となっており、ビーチ・ZOOBIC SAFARI(動物園)・水族館(OCEAN ADVENTURE)があります。ビーチではカヤック・シュノーケリング・ダイビング・バナナボートなどが楽しめます。
移動時間：▶EG手配車で約1時半 / 1日3,500ペソ *最大12名乗車可能です。



3. Mt. Pinatubo (ピナツボ山)

1991年に最大規模の大噴火を引き起こし、現在もなお火山活動が続いているピナツボ山の大自然を味わいながらの本格的なトレッキングが大人気のスポットです。山の麓までは四駆に乗って駆け抜け、山頂には噴火後にできたカルデラ湖を見ることができます。
移動時間：▶EG手配車で約2時間 / 参加費2,500ペソ～(1名) *参加費は人数によって異なります。

勉強熱心でEG校周辺だけで過ごしたAさんの週末例



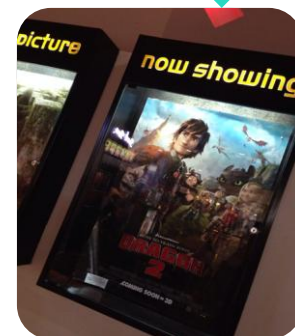
10 : 00AM

EGアカデミーからジブニーに乗って、SMショッピングモールへ！1回の乗り換えが必要ですが、SMショッピングモールへはたくさんのジブニーが走っているので簡単にいくことができます！



10 : 40AM

SMショッピングモールへ到着！1階はショッピング、2階は映画館になっています！3D映画が観れる『IMAX』もありますよ！



3 : 00PM
SMにはデパートやスーパーマーケットがあるので何でも買うことができます！



1 : 30PM

映画が終わった後は直径40cmほどある大きなピザをみんなで食べて大満足！次はお買い物へLet's Go!!



4 : 30PM

ショッピングが終わったら、スターバックスでお茶タイム！フラペチーノが180ペソ(約500円)、アメリカンは100ペソ(約280円)で飲めます！

6 : 00PM

EGアカデミー到着です。一日お疲れ様でした！



11 : 30AM

今日はちょっと奮発してIMAX/3Dの映画をみんなで鑑賞！3Dの場合は約350ペソ(約1000円)、通常の映画は180ペソ(約500円)で観ることができます。英語字幕がないのが残念ですが、英語の勉強になります！アクション映画であれば字幕なしでも楽しめます！

アクティブで遠出大好きな Bさんの週末例

9:00AM

EGアカデミーから事前に予約したタクシー
(10名乗りのバン)に乗って、スービックへ出発!!



10:30AM

ZOOBIC SAFARI(動物園)に到着です。
ここではワニにエサをあげたり、専用車に
乗って園内を回ることができます。
一番の人気はトラと撮る記念写真です!

6:00PM

EGアカデミー到着です。
一日お疲れ様でした!



EG Academy

1:30PM

動物園の後は、カマヤンビーチリゾートへ移動!
お腹がすいたのでリゾートのホテルでランチタイム!



2:30PM

バンパーハウスをレンタルすることも
できます! さー泳ぐぞ!
フィリピンはととても日差しが強いので、
日焼け止めは必ず塗ってくださいね!



EG Academy



アクティビティ申し込み方法



▶ EGアカデミー日本人スタッフへ旅行・アクティビティの相談

某旅行会社に勤めた経験のある、日本人正社員が皆様のご旅行のアドバイスをさせていただきます。人数・目的などをヒアリングしタクシーの代行手配などをいたします。またパッケージプランではございませんので、皆様のお好きなご旅行にアレンジすることが可能です。



▶ 旅行が決定したら、EGアカデミートラベルフォームに参加する生徒様のお名前・日程を書いてオフィスへ提出 & 料金の支払い

生徒様の週末の所在地を把握する為に、アンヘレス・クラーク地域から離れる場合はトラベルフォームを提出していただきます。お支払いはすべて現地通貨のフィリピンペソとなります。



▶ 旅行・アクティビティへ出発！

EGアカデミーと契約しているタクシードライバーが学校までお迎えにあがります。担当のタクシードライバーの名前、電話番号などは事前にオフィスにて確認しておりますので安心して旅行することができます。



EG ACADEMY
